

BILAN COMMISSION COMMUNALE POUR L'ACCESSIBILITE DES PERSONNES HANDICAPEES ET L'ATELIER DU HANDICAP



12 janvier 2022

SOMMAIRE

- A. Présentation
- B. Voiries et espaces publics : Ateliers du Handicap
- C. Cadre bâti ERP
- D. Recensement des logements accessibles/ adaptés
- E. Les transports
- F. Thématiques et actions portées par la Ville



A/ Présentation : pourquoi un rapport annuel ?

Un document à vocation multiple

- Un document de travail (formaliser l'état d'avancement de la mise en accessibilité).
- Un document de pilotage (suivre des indicateurs, programmes et démarches en commun).
- Un document de communication pour: informer les citoyens, établir la concertation, faire remonter les difficultés et/ou les besoins.



B/ Voirie et espaces publics

LE PAVE : ateliers du handicap bilan 2021

Budget 150 000 € TTC

Aménagements :

- Adoucir la pente et élargir les trottoirs,
- Signaler les traversées piétonnes par des mobiliers et des bandes d'éveil de vigilances contrastées,
- Créer des places de stationnement adaptées.



B/ Voirie et espaces publics

Bilan 2021 :

Les voies suivantes aménagées en 2021 :

Rue Florian

Rue Galilée

Rue Séguier

Place du Docteur Canteloube - Reportée 2022

Signalétique horizontale et verticale

Accompagnement Ad'Ap :

Rue Rouget de l'Isle et Bénédictins

Accompagnement DIVAQ :

Rue de l'Eglise – Ecole de Saint Césaire – Reportée 2022

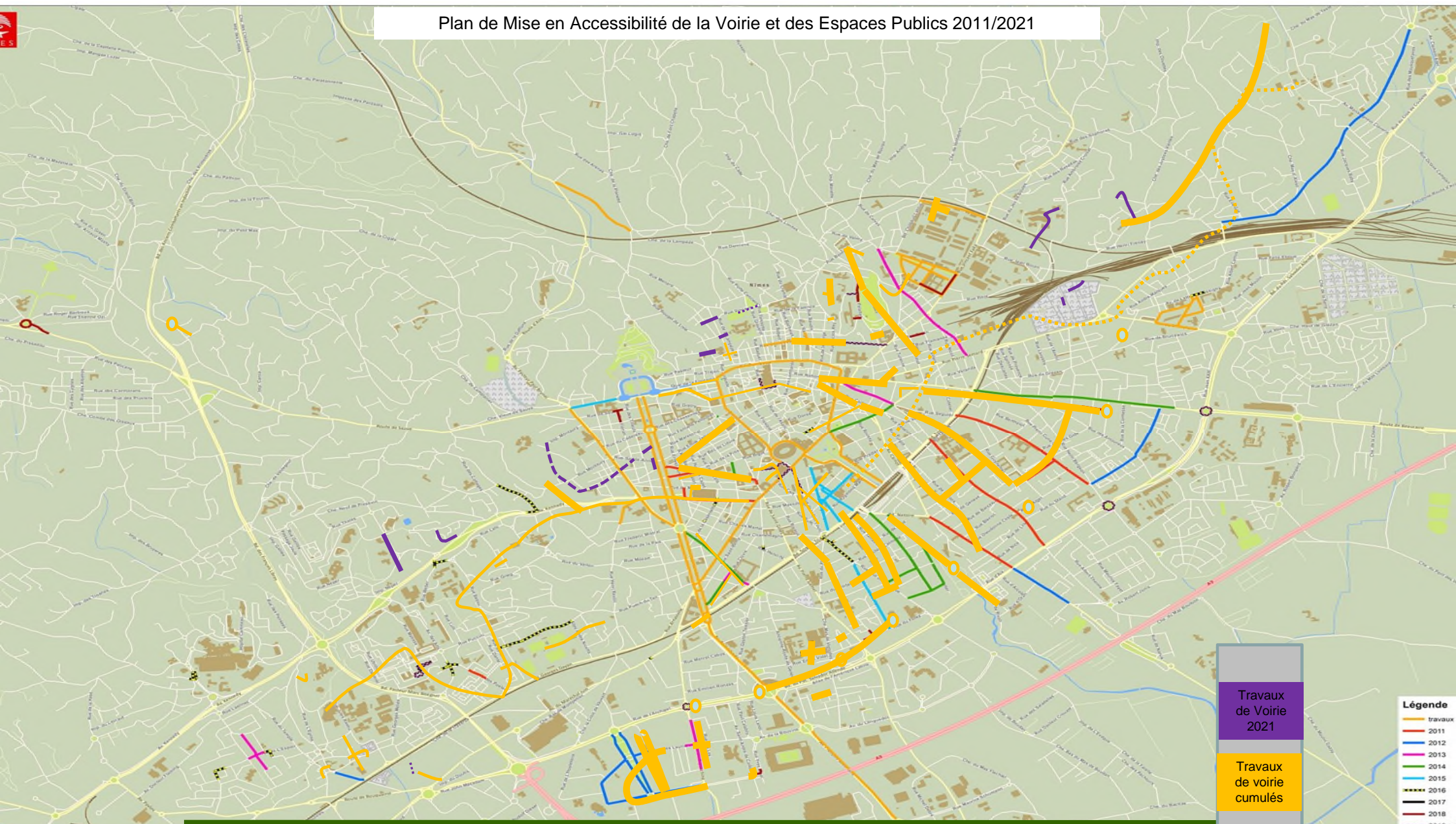
Accompagnement Destination pour Tous:

Rue de la Tour Magne – 1 Place de stationnement PMR

Reprise du Dallage en pierre avec grilles avaloirs aux normes sur l'itinéraire



Plan de Mise en Accessibilité de la Voirie et des Espaces Publics 2011/2021



Travaux de Voirie 2021

Travaux de voirie cumulés

- Légende**
- travaux
 - 2011
 - 2012
 - 2013
 - 2014
 - 2015
 - 2016
 - 2017
 - 2018
 - 2018 res

PLAN DE MISE EN ACCESSIBILITE DE LA VOIRIE ET DES ESPACES PUBLICS



© 2018 par la Ville de Nîmes, service Voirie Travaux Publics
OUA 2018/2021 - Nîmes - 30000 - Plan de mise en Accessibilité de la voirie et des espaces publics

2021 Rue Florian



AVANT

Aménagement : Elargissement des trottoirs et traversées piétonnes ont été aménagés en abaissant les bordures.



APRES

PLAN DE MISE EN ACCESSIBILITE DE LA VOIRIE ET DES ESPACES PUBLICS

2021
Rue Galilée - Arrêt de bus AVOGRADO et THALES



Aménagement : La traversée piétonne et le cheminement entre les arrêts de bus seront aménagés en abaissant les bordures et élargissant les trottoirs

2021

Rue des Bénédictins angle Rouget de l'Isle (Ecole Marie Seboul)



AVANT



APRES

Aménagement :
La traversée piétonne sera reprise, un plateau sur la voie permettra l'élargissement du trottoir à 1,40 m

2021
Rue Séguier



Aménagement :
Les 2 traversées piétonnes
reprises, avec les 2 places
de stationnement
handicapées.



2021 Destination pour Tous



Aménagement :
Remise à niveau du dallage pierre sur
le parcours écusson avec 43 grilles
avoir PMR changées



PLAN DE MISE EN ACCESSIBILITE DE LA VOIRIE ET DES ESPACES PUBLICS

VOIRIE 2022

Propositions 2022

Aménagements :

- Adoucir la pente et élargir les trottoirs,
- Signaler les traversées piétonnes par des mobiliers et des bandes d'éveil de vigilances contrastées,
- Créer des places de stationnement pour personnes à mobilité réduites.

Les voies suivantes sont proposées en 2022 :

Rue Florian – suite
Rue de l'Église
Rue maréchal Lyautey Avenue Dct Fleming

- A. Propositions 2022 sur Saint Césaire
- B. Propositions 2022 sur le Centre Ville élargi

Propositions 2022

A. Proposition d'aménagements Saint Césaire Mas Roman :

1. Traversée avenue Maréchal Lyautey et avenue du Docteur Fleming (travaux récents du T2 non reliés à l'existant)
2. Trottoir rue Laennec (travaux récents du T2)
3. Trottoir rue de l'Espérance au droit de la résidence « l'Arméria 2 »
4. Potelet sur trottoir rue de l'Eglise, au-delà du N° : 382
5. Traversée place de l'Eglise et rue de l'Eglise
6. Traversée rue de la Vieille Ecole et rue de l'Eglise
7. Revêtement rue de la Vieille Ecole (entre la rue de l'Eglise et la rue du Clapas)
8. Traversée rue Jules Raimu et rue Jorgi Martin (accès à l'arrêt de bus I.U.T.)

Propositions 2022

A. Proposition d'aménagements Centre Ville élargi:

1. Traversée rue Jean Reboul et boulevard Victor Hugo
2. Traversée rue Saint-Antoine et boulevard Victor Hugo
3. Traversée rue Vouland et boulevard Victor Hugo
4. Créer un surbaissé angle rue Bourdaloue et rue Briçonnet
5. Amorce de rampant de l'arrêt de bus « Amiral Courbet » au droit du 2 bld A. Courbet
6. Trottoir abimé vers le 8 rue de la ReINETTE – devers important sur un rétrécissement derrière la chapelle de l'Ephad « Ma Maison »
7. Traversée rue Briçonnet et rue Du Guesclin

Propositions 2022

A. Proposition d'aménagements Centre Ville élargi: suite

8. Potelets sur cheminement boulevard de la Libération (devant la brasserie « Le Palace » et au droit de la saladerie « le Goéland »)

9. Matérialisation du stationnement PMR boulevard de Prague au droit de « la grande pharmacie de l'Esplanade »

10. Parvis sud de la gare, état du dallage

11. Rue Montjardin angle rue de la Servie

12. Route d' Avignon rue Vignaud

13. Rue Edmond Carrière cheminement et place PMR

QUAIS BUS 2021

QUAIS BUS 2021

ARRETS DE BUS AMENAGES 2021

- Montagnette (2 sens) – Chemin de Serre Paradis
- Avogadro (2 sens) – Rue Galilée
- Verdun (sens entrant) – Rue de Verdun
- Emilien DUMAS -
- Lauzières (2 sens) D999
- Antiquailles (2 sens) – Chemin de la Planette
- Balan (sens sortant) – Chemin de la Planette
- Gai Logis (sens sortant) – Chemin de la Planette
- Plan du feu (sens entrant) – Chemin de la Planette
- Sauve (sens entrant) D999

STATIONNEMENT ADAPTE 2021

STATIONNEMENT POUR PERSONNE A MOBILITE REDUITE 2021

EMPLACEMENTS CREES :

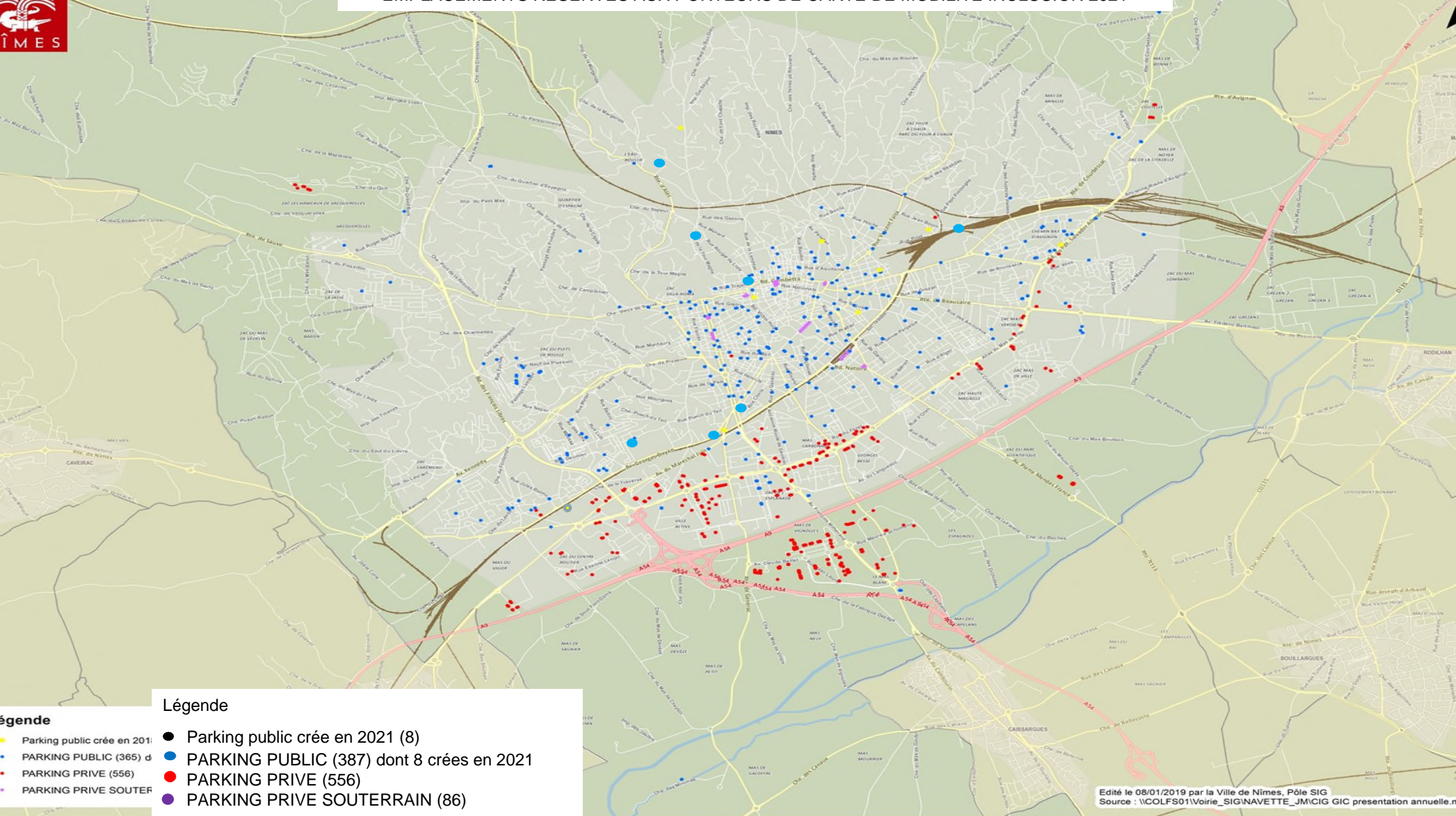
- 1 place Tour Magne
- 1 place Rue Vincent Scotto
- 1 place Rue Arnarvieille
- 2 places Rue André Marqués
- 1 place Rue Clovis
- 1 place chemin du Bois de Mittau
- 1 place Rue Clérisseau
- 1 place Rue Matisse





EMPLACEMENTS RESERVES AUX PORTEURS DE CARTE DE MOBILITE INCLUSION 2021

2018



Légende

- Parking public crée en 2021
- PARKING PUBLIC (365) dont 8 créés en 2021
- PARKING PRIVE (556)
- PARKING PRIVE SOUTERRAIN (86)

C/ Cadre bâti : état général des ERP

1ère CATEGORIE

Accessibles	Total
	47

2ème CATEGORIE

Accessibles	Total
	104

3ème CATEGORIE

Accessibles	Total
	160

4ème CATEGORIE

Accessibles	Total
	193



C/ Cadre bâti : état général des ERP

5ème catégorie

Accessibles Total

2859

Parcs de Stationnement

18

1er GROUPE

Accessibles Total

522

2ème GROUPE

Accessibles Total

2859

TOTAL GENERAL

3381 ERP Accessibles



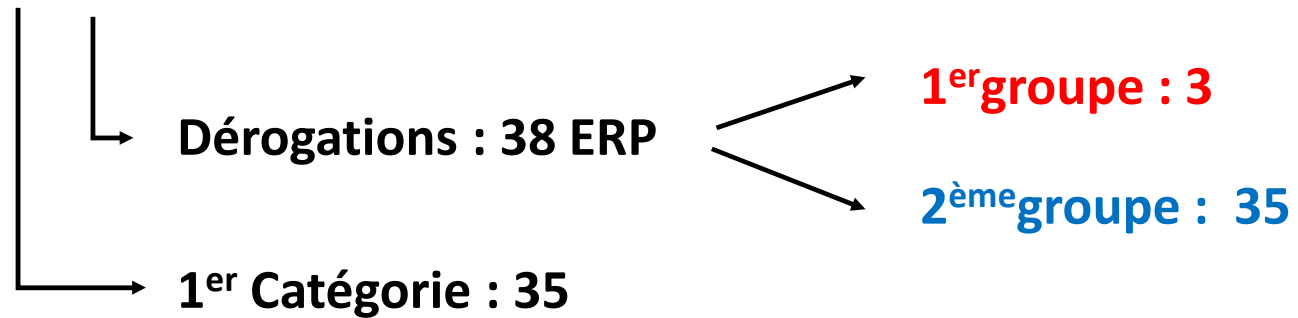
C/ Cadre bâti : bilan

Autorisations de travaux

Année 2021 (fin octobre)

Nombre de dossiers
examinés

225 ERP



C/ Cadre bâti : bilan suivi Ad'Ap ERP communaux

- La durée de l'Ad' Ap pour les ERP communaux est de 9 ans.
- Le total des ERP/IOP du patrimoine inscrit dans l'Ad' Ap est de 171 au 23/02/2016.
- A ce jour, **54 établissements** sont accessibles soit **31,58%** :
 - Administratifs et sociaux : 26 établissements
 - Sportifs et culturels : 11 établissements
 - Scolaires : 17 établissements



C/ Bilan Cadre bâti : Mise en accessibilité

Secteur administratif et sociaux

- Cimetière Saint Baudile
- Maison des rapatriés d'AFN du Gard
- Services techniques municipaux

Secteur scolaire

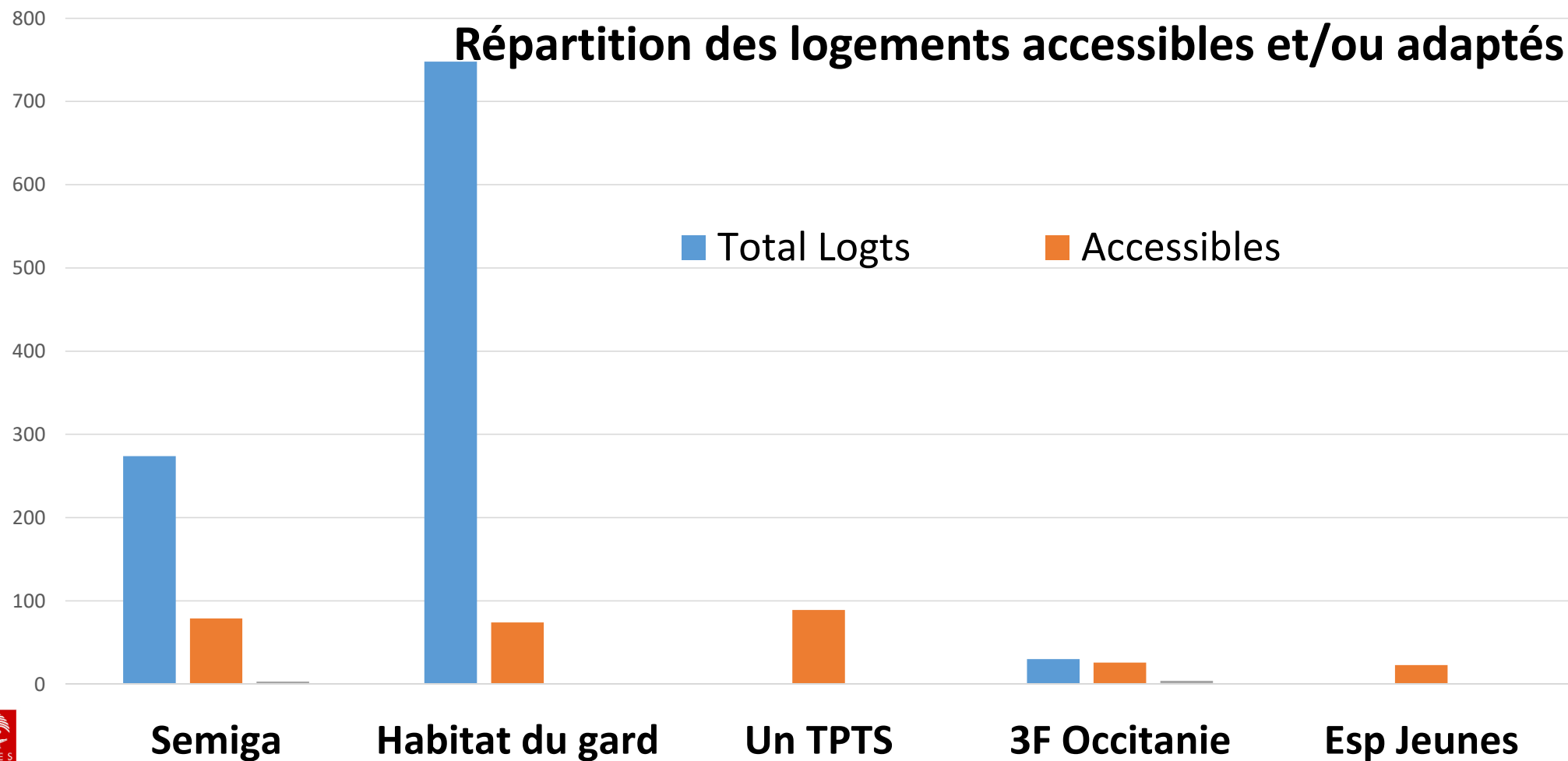
- Ecole Lakanal
- Ecole Combe des oiseaux
- Ecole La Cigale



Mise en accessibilité: Maison des rapatriés d'AFN du Gard



D. Recensement des logements accessibles/ adaptés : les bailleurs sociaux 2021



D. Recensement des logements accessibles/ adaptés : les bailleurs privés

Loi du 11 février 2005

- Formulaire à compléter et à renvoyer à l'adresse suivante :

<https://demarches.nimes.fr/ProdPortail/SelfService/RequestAnonymous/C12C54F6-866A-E911-80F6-005056B561E9>

depuis le site officiel de la ville: **nimes.fr** rubrique « **mes démarches** ».

1 déclaration en 2021



Direction de la Protection Publique



D.2 Recensement des logements accessibles/adaptés: le parc hôtelier

Catégories	Nombre de chambres accessibles/adaptées
6 Etablissements 2*	9 (B&B, César, Tuileries....)
20 Etablissements 3*	41 (Nimotel, Campanile, Kyriad, Ibis...)
7 Etablissements 4*	12 (Atria, C suites, Vattel ...)
2 Etablissements 5*	2 (Jardins Secrets, Maison Albar)
4 Hôtels Résidences 4*et 3*	15 (Apartcity, Odalys, Adagio...)
6 Hôtels Extérieurs 3* et 2*	11 (Les Aubuns, Ibis budget...)



E. Les transports :

Faible taux d'accessibilité TAD : topographie des zones desservies (collines)

Lignes	Nombre d'arrêts	Arrêts accessibles	% d'accessibilité
Régulières	490	340	66,7%
Scolaires	46	21	54,3%
Transport à la demande (70 à 86)	211	4	1,9%
Total	747	363	48,6%



E. Les transports:

SERVICE HANDIGO ET TAD :

En ce qui concerne la fréquentation sur le service Handigo, à fin décembre 2021 ont été enregistrés **12003 déplacements** sur la ville de Nîmes soit **+10%** 2021VS 2020.

Transport A la Demande : transport ouvert à tous/ véhicule de transport collectif.

Service Handigo : service en porte à porte (du domicile au lieu de rdv, travail...) s'apparentant au système du taxi (7jrs/7), sauf 1^{er} Mai.



E. Les Transports :

Travaux de mise en accessibilité des quais de bus réalisés en 2021

- Avogrado (quartier Valdegour): Mise en accessibilité du quai de bus
- Verdun (rue de Verdun): Mise en accessibilité du quai de bus



F. Thématiques et actions portées par les services

Réalisations du CCAS en faveur des personnes handicapées et de leur inclusion : 2021

RESSOURCES HUMAINES

84 agents dont 5 reconnus travailleurs handicapés.



SOUTIEN AUX ASSOCIATIONS

Subventions à des associations à caractère social. Parmi elles, **12 associations** intervenant spécifiquement dans le champ du handicap ont été subventionnées par le CCAS en 2021, pour un montant total de **41200 €**.



Direction de la Protection Publique



F. Thématiques et actions portées par les services

DISPOSITIFS D'AIDES DU CCAS

Aide à la mobilité pour les personnes en situation de handicap

Les **chèques mobilité du CCAS** : chèques d'accompagnement personnalisé utilisables auprès des taxis nîmois affiliés à ce mode de paiement.

Conditions d'attribution : être domicilié à Nîmes ; avoir une invalidité reconnue égale ou supérieure à 80% ; être isolé(e) ; rencontrer des difficultés dans ses déplacements et ne pas disposer de véhicule.

En 2021(fin novembre) : **205 bénéficiaires** pour un montant total accordé de 73000 €

POUR LES PERSONNES
EN SITUATION DE HANDICAP



**Chèques
MOBILITÉ**
POUR FACILITER
LES DÉPLACEMENTS !



Direction de la Protection Publique



F. Thématiques et actions portées par les services

Aide au séjour de vacances pour les personnes en situation de handicap

- 6 bénéficiaires pour un montant de 2300€



Il s'agit d'une aide financière permettant aux personnes en situation de handicap (adultes ou enfants) de financer un projet de vacances adapté, dont le coût est majoré par le surcoût lié au handicap.

Le demandeur doit résider à Nîmes depuis au moins un an. Le CCAS intervient après étude de la demande par la commission permanente du CCAS, qui en fixe le montant (montant maximal de 400 €). L'aide est versée directement à l'organisateur du séjour.



Direction de la Protection Publique



F. Thématiques et actions portées par les services



Secours financier accordé en complément de la prestation de compensation du handicap (PCH)

Permettre aux personnes en situation de handicap, résidant à Nîmes depuis un an au moins, d'acquérir des **aides techniques** (prothèses auditives, fauteuils roulants, aménagement du logement...), en complément de la prestation de compensation du handicap (PCH).

Au 20/12/2021: **6 bénéficiaires** pour un montant total des aides accordées de **2976,49€**

Nous constatons une diminution importante du nombre de bénéficiaires des Secours Handicap qui s'explique par la baisse des dossiers transmis par la Maison Départementale des Personnes Handicapées.



F. Thématiques et actions portées par les services



Instruction des demandes d'aide sociale légale

Le CCAS participe à l'instruction des demandes d'aide sociale légale, transmises ensuite au Conseil Départemental.

Les dossiers portent sur les prestations suivantes :

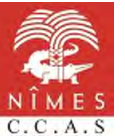
- Allocation compensatrice, accueil en foyer avec ou sans hébergement.
- Hébergement en résidence-autonomie.
- Maison d'accueil spécialisée ou famille d'accueil.
- Aide-ménagère, portage de repas à domicile.
- Foyer restaurant.



Direction de la Protection Publique



F. Thématiques et actions portées par les services

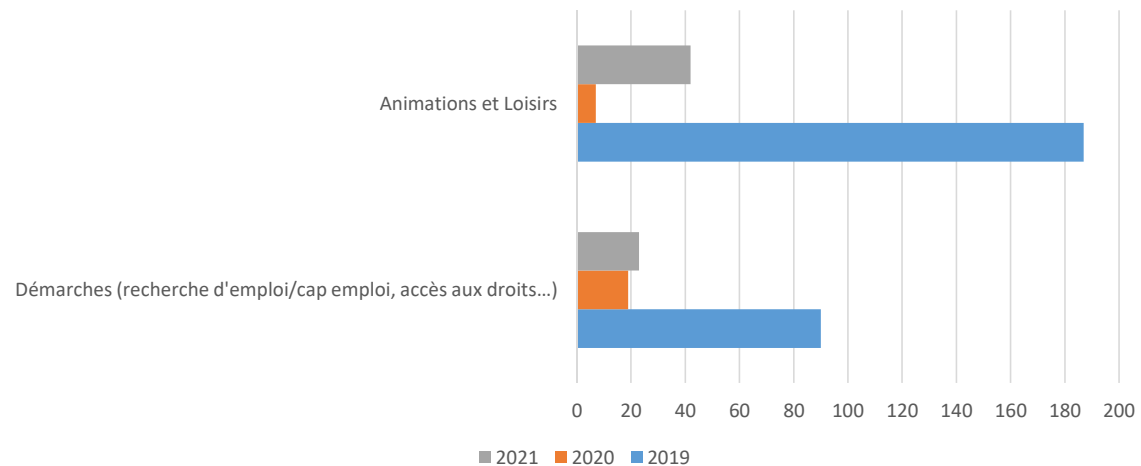


MEDIATION NUMERIQUE : année 2021

Le centre multimédia du CCAS a reçu **12 personnes en situation de handicap** pour un total de **61 visites**.

A noter que les personnes en situation de handicap peuvent également fréquenter le second espace public numérique du CCAS dédié spécifiquement aux e-démarches, ouvert depuis juin 2018.

Fréquentation du centre multimédia / Année 2021



Direction de la Protection Publique



F. Thématiques et actions portées par les services

Mis en place en 2021

- 2 séances projetées le 17 octobre et le 12 décembre 2021.
- **Séance de cinéma ouverte à tous mais adaptée pour les personnes en situation de handicap.**



- Formation à l'accueil des personnes déficientes auditives
- Achat de masques inclusifs
- Acquisition de 3 boucles magnétiques
- Aide financière pour le petit matériel d'aide à la vie au domicile en direction des personnes âgées et/ou en situation de handicap



F. Thématiques et actions portées par les services



PROJETS POUR 2022

- **Séance Ciné-ma différence:** Prochaines séances le dimanche 6 février et le dimanche 3 avril 2022.
- Le CCAS a pour projet de concevoir **un Guide du Handicap** dans lequel seraient répertoriés les aides, les dispositifs, et les adresses des associations œuvrant dans le domaine du handicap sur la commune de Nîmes.
- Participation du CCAS à la « **Nuit du Handicap** » le 11 juin 2022
- Valoriser les destinations accessibles aux personnes handicapées sur la commune avec le Label « Destination pour Tous »



F. Thématiques et actions portées par les services

Ressources humaines

Poursuite de la convention FIPHFP sur 2021: 6 axes de travail

- Projet et Politique handicap
- Gouvernance et organisation
- Accessibilité
- Recrutement (3 recrutements, 7 renouvellements, 1 agent RQTH admis en stage)
- Maintien dans l'emploi (aménagements de poste pour 11 agents...)
- Communication (**participation au Duoday le 18/11/2021** et matinée de sensibilisation au handicap au travail pour les managers de la Ville).



Direction de la Protection Publique



F. Thématiques et actions portées par les services



Découvrir Nîmes La Mairie Enfance/Jeunesse Cadre de vie Culture Sports Santé/Seniors/Solidarité Urbanisme/Habitat Démarches

- ☰ CADRE DE VIE
- Accessibilité
 - Voirie
 - Transports urbains
 - Etablissements Recevant du Public
- + Sécurité
- + Commerce
- + Propreté - Collecte des déchets
- Hygiène
- + Espaces verts
- Espaces naturels
- Environnement - Sorties découve...
- Développement durable
- + Vie Associative et Quartiers
- Maison des Associations
- Contrat Urbain de Cohésion Soci...
- + Centres socio-culturels et spor...
- + Déplacements Stationnement

Accueil / Cadre de vie / Accessibilité

Accessibilité



Direction de la Protection Publique



Direction de la Protection Publique

F. Thématiques et actions portées par les services

Communication

Site internet de la Ville de Nîmes « nimes.fr » enrichi d'un onglet « **Accessibilité** » dans lequel, on retrouve les principales informations réglementaires et pratique sur l'accessibilité.

Application mobile « nimes »:

- Plusieurs rendez-vous avec les associations pour présenter l'application mais aussi pour échanger sur les améliorations à y apporter.
- Plusieurs « briques » la compose avec notamment: l'agenda, signaler, autour de moi, magazine municipal...
- Brique mobilité, travaux en préparation sur 2022.



Direction de la Protection Publique



L'appli de la ville de Nîmes

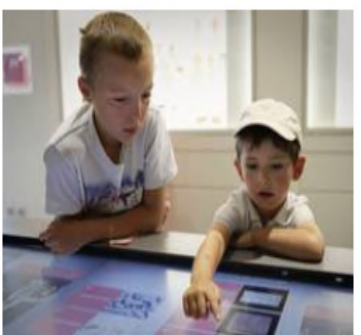
UNE APPLI	 Signaler	SIMPLE	 11 événements sous 15 jours	PARTOUT
 Menus de cantine	PRATIQUE	 Démarches administratives	QUI VOUS SUIV	

Ne cherchez plus, c'est sur l'appli de la Ville de Nîmes

Toute l'actualité,
les informations pratiques,
et les démarches à portée de main



Les actus



Etat d'avancement : panneaux signalétique

✓ **7 panneaux installés en 2021:**

- 3 aux Arènes
- 3 à la Maison Carrée
- 1 à la Tour Magne



- ✓ Permettre à tous les publics d'appréhender une **forme architecturale** ou la configuration générale d'un monument.
- ✓ **Déploiement** des panneaux de signalétique 3D par un marché pluriannuel sur 3 ans (coût ~45.000€)

F. Thématiques et actions portées par les services

- Actions et projets :

- Développement et simplification de la **cartographie** avec plus d'informations sur les lieux accessibles (sanitaires et bancs publics référencés en 2021),
- **114 agents** des services de la Ville de Nîmes formés à l'accueil des personnes handicapées début 2022 et sensibilisation de l'ensemble des agents via un webinaire en 2022.
- Ouverture d'un hôtel auberge « Le Vertigo » face à la gare: 2 chambres accessibles
- **Mise en place d'une application mobile d'Etat: « AccèsLibre »:** Un site collaboratif d'accessibilité des lieux ouverts au public.



Direction de la Protection Publique





Avez-vous des questions ?

