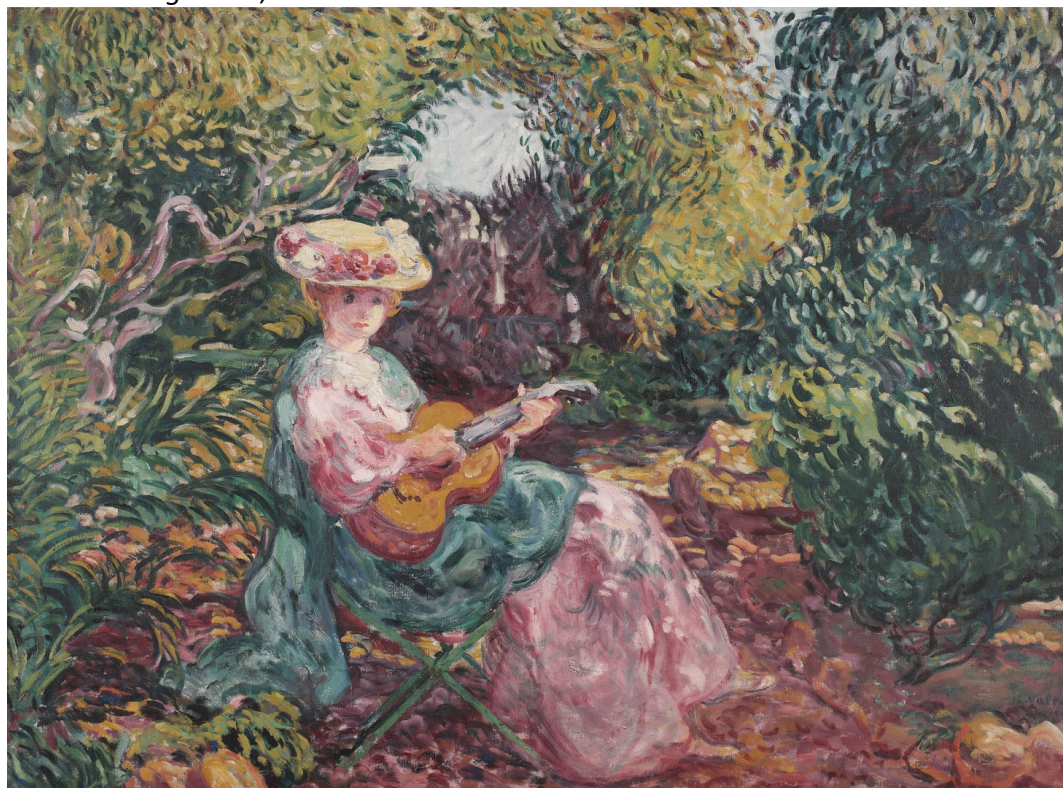


## Louis VALTAT

Dieppe 1869, Paris 1952

46

*Femme à la guitare, 1906*



Huile sur toile

Don Bouzanquet, 1927

Louis Valtat n'est pas un provençal de naissance mais à partir de 1897-1898, il va séjourner dans le Midi. En 1899, il se fait construire une maison à Anthéor où il habite une partie de l'année jusqu'en 1914. Il rend visite à Renoir à Cagnes et à Signac à Saint-Tropez. Pendant presque vingt ans, il se fait le chantre de la lumière du midi, ainsi sa place dans cette salle se justifie pleinement.

A partir de 1914, il cesse de venir dans sa maison du Var, il voyage et achète en 1924 une propriété dans la vallée de Chevreuse.

Cette *Femme à la guitare* est assise sur une chaise de jardin par une chaude après midi d'été. Moment de quiétude dans un feu d'artifice de couleur et de mouvement.

D'abord marquées par l'Impressionnisme, les œuvres de Valtat seront influencées par deux courants novateurs de la fin du XIXe siècle : le Divisionnisme et les nabis. Dès 1896-1897, il crée des œuvres audacieuses qui annoncent le Fauvisme. Dans cette toile nous retrouvons toutes ces caractéristiques. Si le divisionnisme a la touche plus longue et plus fluctuante que la touche pointilliste de son ami Signac, elle se juxtapose, se superpose, pour créer la forme. La couleur vive, souligne l'intensité chromatique. Il crée « un style personnel qui lui permet d'exprimer son lyrisme devant le motif ».



Rue Cité Foulc  
Du mardi au dimanche, de 10h à 18h  
04 66 76 71 82 - [www.nimes.fr](http://www.nimes.fr)



Musée  
des  
Beaux-Arts

## ESPAÑOL :

### **Louis Valtat, *Mujer con guitarra***

Esta Mujer con guitarra de 1906, está sentada en una silla de jardín, durante una calurosa tarde de verano. Disfruta de un momento de tranquilidad sobre un fondo vegetal que se asemeja a unos fuegos artificiales de color y movimiento.

Durante casi veinte años, Louis Valtat fue el adalid de la luz del Sur, aunque no nació en la Provenza. No vivió en el Sur de Francia hasta 1897 o 1898. En 1899, se construyó una casa en Anthéor. Hasta 1914, residía allí parte del año. Visitó a Renoir en Cagnes, y a Signac en Saint-Tropez. A partir de 1914, dejó de vivir en su casa del Var. Se dedicó a viajar, y en 1924 adquirió una propiedad en el Valle de Chevreuse.

Marcadas en inicio por el Impresionismo, las obras de Valtat recibieron la influencia de dos corrientes innovadoras de finales del siglo XIX: el Divisionismo y los Nabis. Desde 1896 o 1897, crea obras atrevidas que anticipan el Fovismo. En este lienzo, encontramos todas esas características. Aunque el Divisionismo practica una pincelada más larga y fluctuante que la pincelada puntillista de su amigo Signac, se yuxtapone y superpone para crear la forma. Los colores vivos subrayan la intensidad cromática. Crea «un estilo personal que le permite expresar su lirismo ante el motivo».

## ITALIANO :

### **Louis Valtat, *Donna con chitarra***

Questa Donna con chitarra, del 1906, è accomodata su una sedia da giardino in un caldo pomeriggio estivo. Gode di un momento di tranquillità in mezzo ad un'esplosione di colori e di movimento.

Per quasi vent'anni, Louis Valtat fu cantore della luce del Midi francese, ma la Provenza non era la terra natale del pittore. Solo a partire dagli anni 1897-1898, si stabilisce nel Midi. Nel 1899, si fa costruire una casa ad Anthéor, e lì risiede per parte dell'anno, fino al 1914. Va a trovare Renoir, a Cagnes, e Signac, a Saint-Tropez. Dal 1914 in poi, non si reca più nella casa del Var; viaggia e, nel 1924, compra una proprietà delle valle di Chevreuse.

Caratterizzate dapprima dall'Impressionismo, le opere di Valtat saranno poi influenzate da due correnti innovative di fine '800: il Divisionismo e l'arte Nabis. A partire dal 1896-1897, il pittore crea opere audaci che preannunciano il Fauvismo. In questa tela ritroviamo tutte queste caratteristiche. Il Divisionismo possiede un tocco più lungo e ondeggiante di quello puntinista del suo amico Signac; qui, il tocco si giustappone e si sovrappone per creare la forma. Il colore vivo sottolinea l'intensità cromatica. Valtat crea "uno stile personale che gli consente di esprimere il proprio lirismo dinnanzi al soggetto tematico".



Rue Cité Foulc  
Du mardi au dimanche, de 10h à 18h  
04 66 76 71 82 - [www.nimes.fr](http://www.nimes.fr)



Musée  
des  
Beaux-Arts