

*Il était une fois :  
René Seyssaud*



*Ce livret appartient à*

«

»

# *Bienvenue au musée des Beaux-arts de Nîmes !*



Lors de notre visite, nous allons découvrir les œuvres du peintre René Seyssaud. Comment sont-elles réalisées et que racontent-elles ? Pour le savoir, à toi de compléter ce livret !

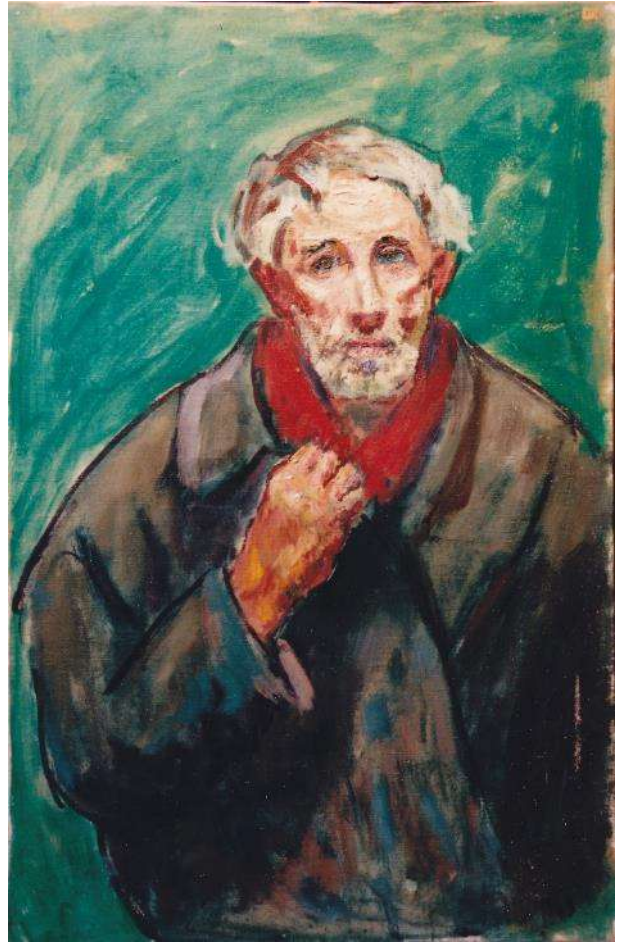
Tu trouveras à la fin du livret les solutions des jeux.

**Consignes** : regarde les œuvres en vrai avant de jouer ! Utilise un crayon à papier car les stylos sont interdits. Ne t'appuie pas sur les socles et ne touche pas les œuvres, tu risquerais d'abîmer ces objets fragiles et anciens.

*Bonne visite !*

## À la découverte de René Seyssaud :

René Seyssaud (Marseille, 1867 – Saint-Chamas, 1952) est un peintre paysagiste. Après une belle renommée parisienne, Seyssaud voit sa santé se fragiliser. Il s'installe en pleine campagne à Saint-Chamas dans les Bouches-du-Rhône avec sa femme. C'est à partir de ce moment-là qu'il peint de nombreux paysages provinciaux ainsi que la vie des agriculteurs et paysans des alentours. Ses sujets tournent autour de la nature, la terre, le ciel, les villages et l'Humain.



***Texte à trous :*** replace les mots de la liste dans le texte ci-dessous :

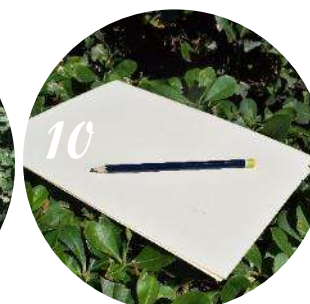
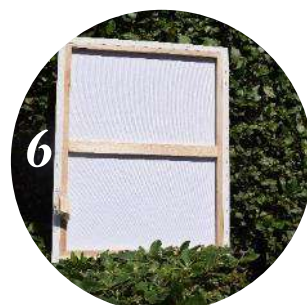
*paysages – bouchons – tubes – pince – huile – pigments*

### ***La peinture de plein-air :***

Fabriquée et répandue au XVe siècle, la peinture à l'\_\_\_\_\_ permet aux artistes de peindre les perspectives des \_\_\_\_\_. Jusqu'au XIXe siècle, les peintres la fabriquaient grâce à des mélanges de \_\_\_\_\_ et d'huile. L'invention des \_\_\_\_\_ en 1841 révolutionne la peinture en plein air ! Ces tubes se ferment hermétiquement grâce à une \_\_\_\_\_ et les peintres peignent sur des toiles légères, tendues sur des châssis en bois. L'arrivée en 1856 des \_\_\_\_\_ à pas-de-vis pour les tubes de peintures facilite d'autant plus la peinture en extérieure.

# Mots fléchés : les outils du peintre de plein-air

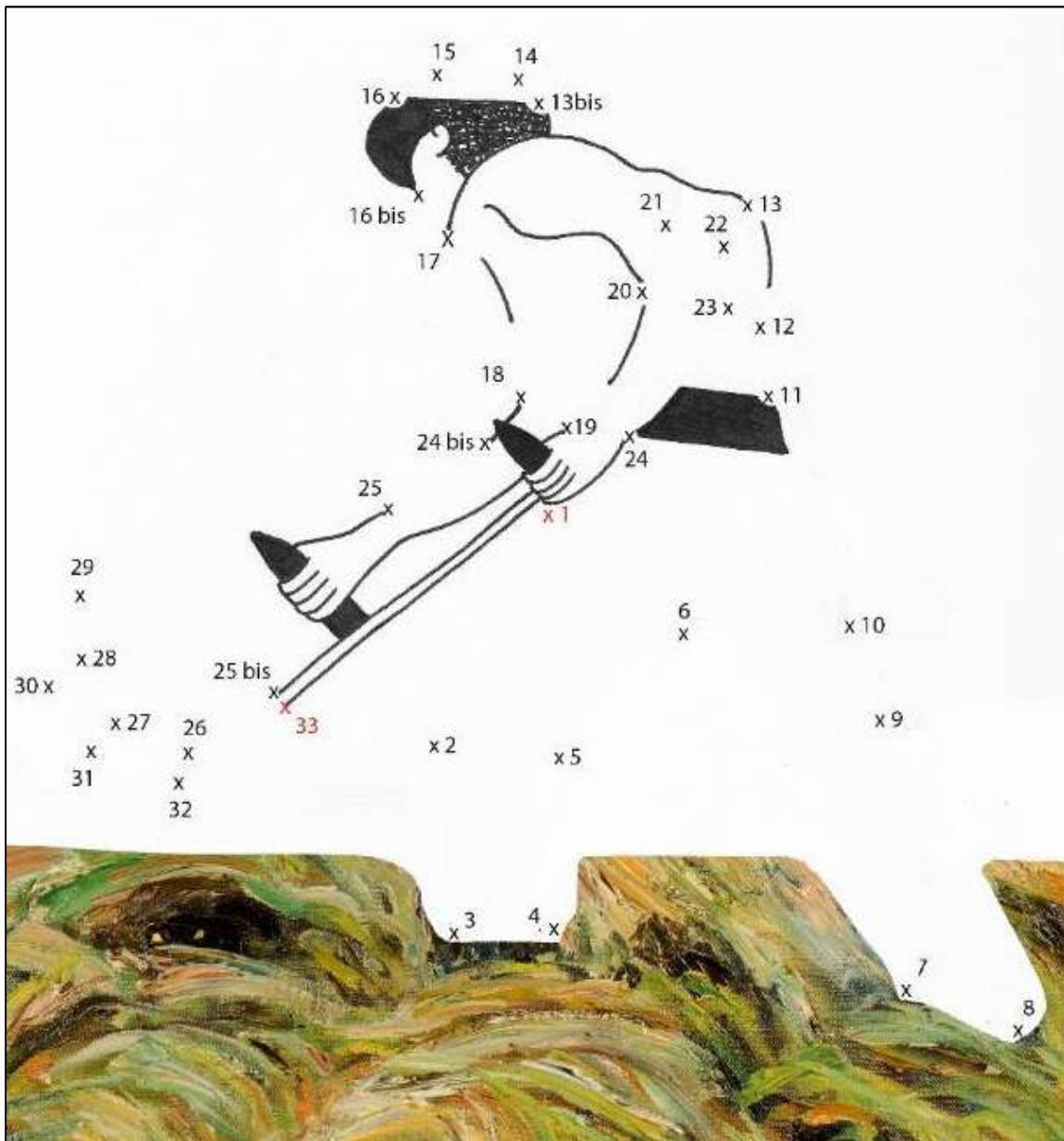
À l'aide des images ci-dessous, remplis la grille de mots fléchés.



				4					
9			I						
							8		
									7
		I							
	3						E		
									2
6			L						
					II				
									T

## Point à point :

Relie les points en suivant l'ordre numérique pour découvrir un personnage présent dans un tableau de Seyssaud. Quel est son titre ?



## *La technique du peintre :*

Ce tableau montre un faucheur en plein mouvement, il nous tourne le dos. Il coupe les blés des champs à l'aide de sa faux. René Seyssaud réalise cette œuvre grâce à la pose de plusieurs couches de peinture directement sur la toile, qu'il mélange avec sa spatule. Avec sa brosse et son couteau il trace ensuite les traits du tableau, créant la forme du personnage et du champs qui l'entoure. Cette technique donne du mouvement à l'œuvre.

## Peinture par numéros :

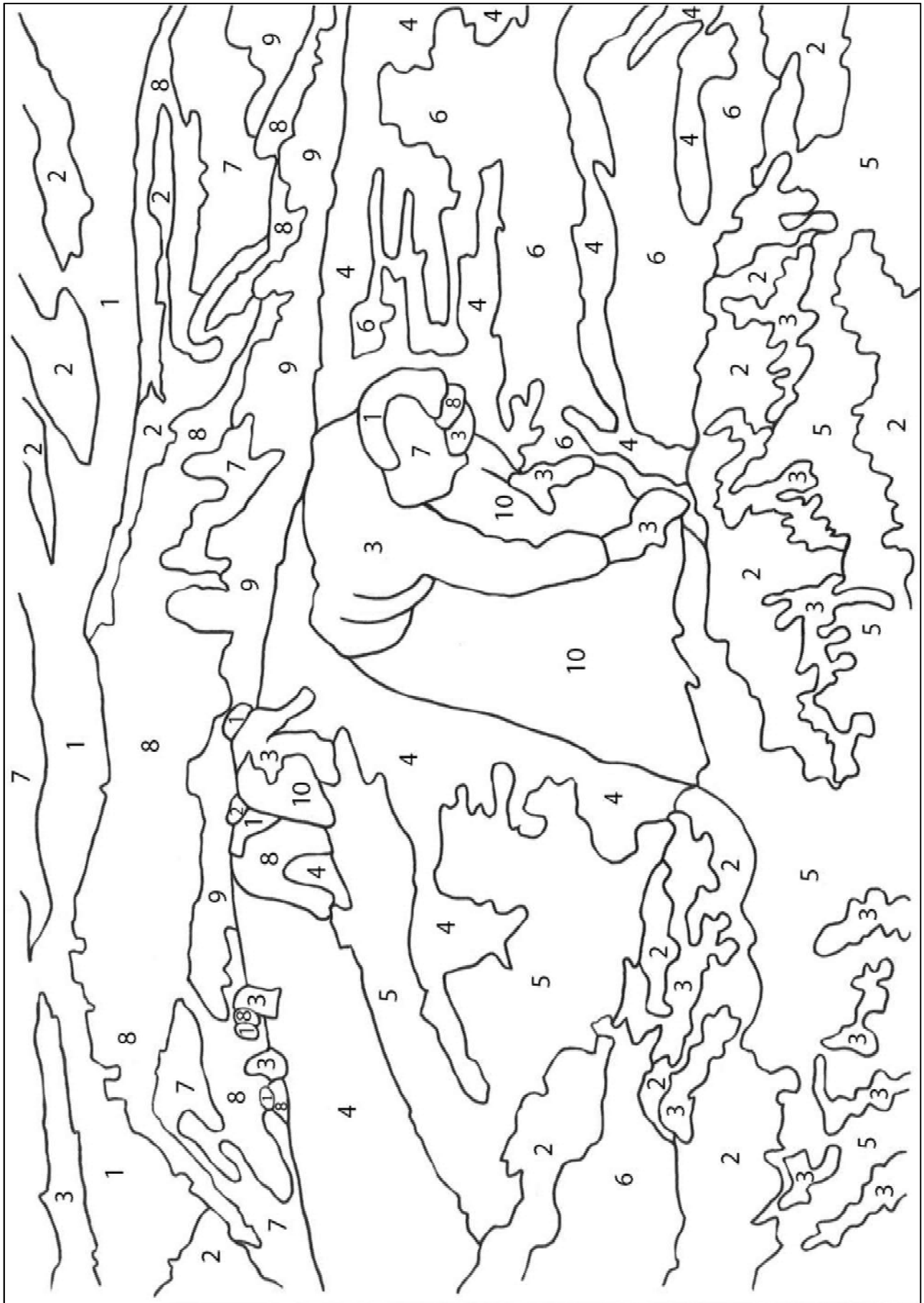
Ce tableau nous place au cœur des Alpilles, un ensemble de montagnes de faible altitude. C'est un paysage de roches blanches calcaires, situé dans le département des Bouches-du-Rhône (13). Des paysans sont en pleine cueillette. Regarde les vêtements des personnes, ils témoignent de l'époque à laquelle l'œuvre a été peinte : en 1924, il y a presque 100 ans....

**À tes crayons !** Deviens toi aussi un artiste peintre, c'est facile et amusant grâce à la peinture par numéros. Tu trouveras ci-dessous la légende des couleurs. Chaque numéro correspond à une couleur, tu peux utiliser de la peinture, des crayons de couleurs ou même des feutres. C'est ainsi que, petit à petit, le paysage va prendre forme.

### *Légende des couleurs :*



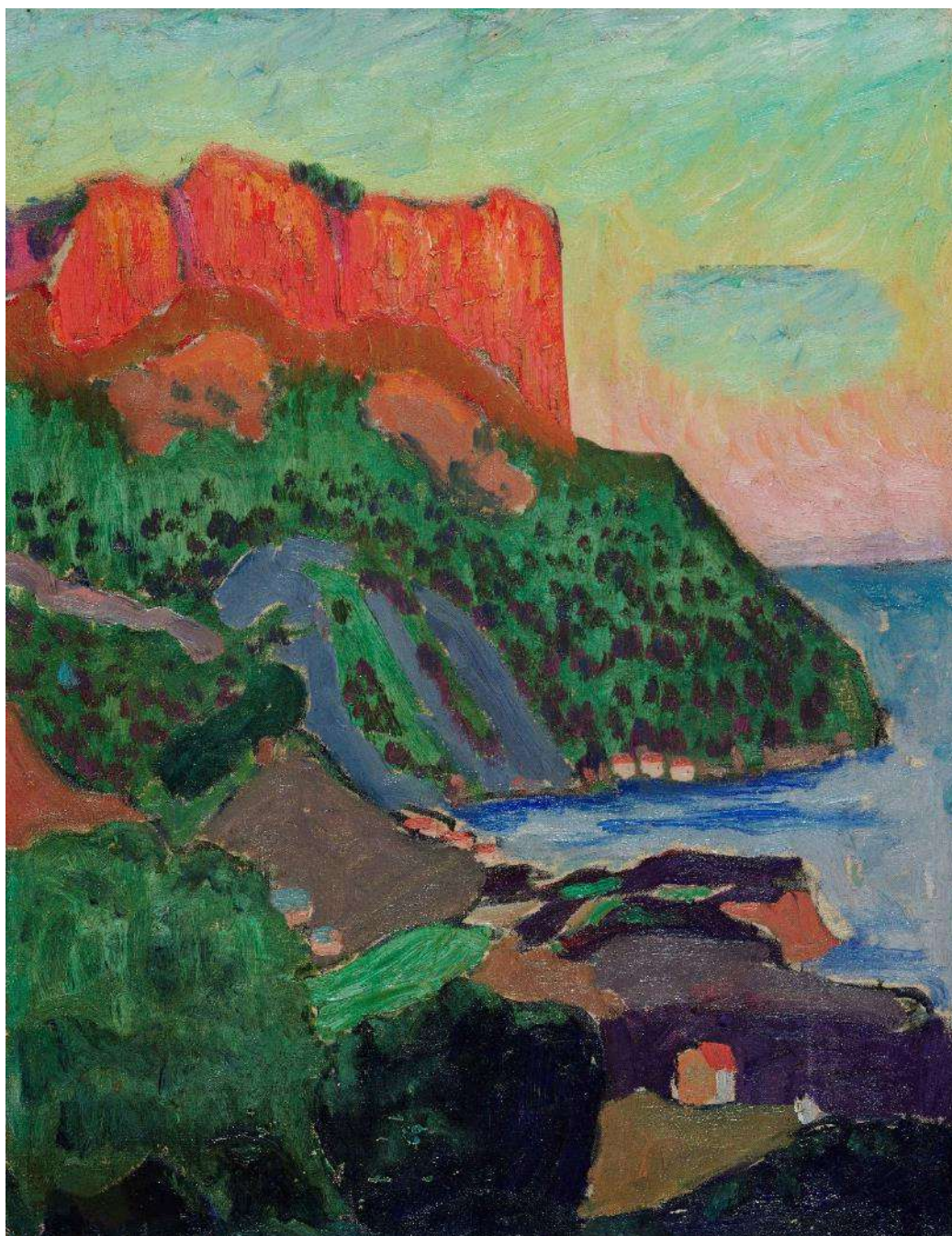
# Peinture par numéros : l'œuvre



## Jeu des 7 erreurs : « Cap Canaille »

On dit que ce tableau est une “marine” car le peintre s'inspire de la mer. Cette pointe de falaise en calcaire rouge est nommée *Cap Canaille*. Surplombant la Mer Méditerranée de ses 363 mètres de hauteur, elle est située à Cassis, un village de pêcheur dans les Bouches-du-Rhône. *Cap Canaille* est un exemple de couleurs exaltées.

**Ouvre l'œil :** retrouve les 7 erreurs qui se sont glissées dans le tableau ci-dessous en le comparant avec l'original dans l'exposition.





Dessine la vue par la fenêtre :

*À tes crayons !* Comme René Seyssaud tu peux créer ici un paysage en imaginant la vue par la fenêtre.



## Images à relier : retrouve les titres des tableaux

Le titre d'un tableau est toujours important, il aide souvent à comprendre le sujet. Ici les titres et les détails des tableaux ont été mélangés. *Ouvre l'œil* : à toi de réunir le tableau à gauche avec son titre à droite. Pour remplir ta mission aide toi des cartels des œuvres.



A •

• 1. *Coquelicots à Villes-sur-Auzon*



B •

• 2. *Maisons et lavoir à Aurel*



C •

• 3. *Les Vagues, rivage rocheux, Bandol*



D •


• 4. *Le Ventoux neigeux*



E •

• 5. *Maisons rouges à Villes-sur-Auzon*

## Mots cachés : les métiers agricoles

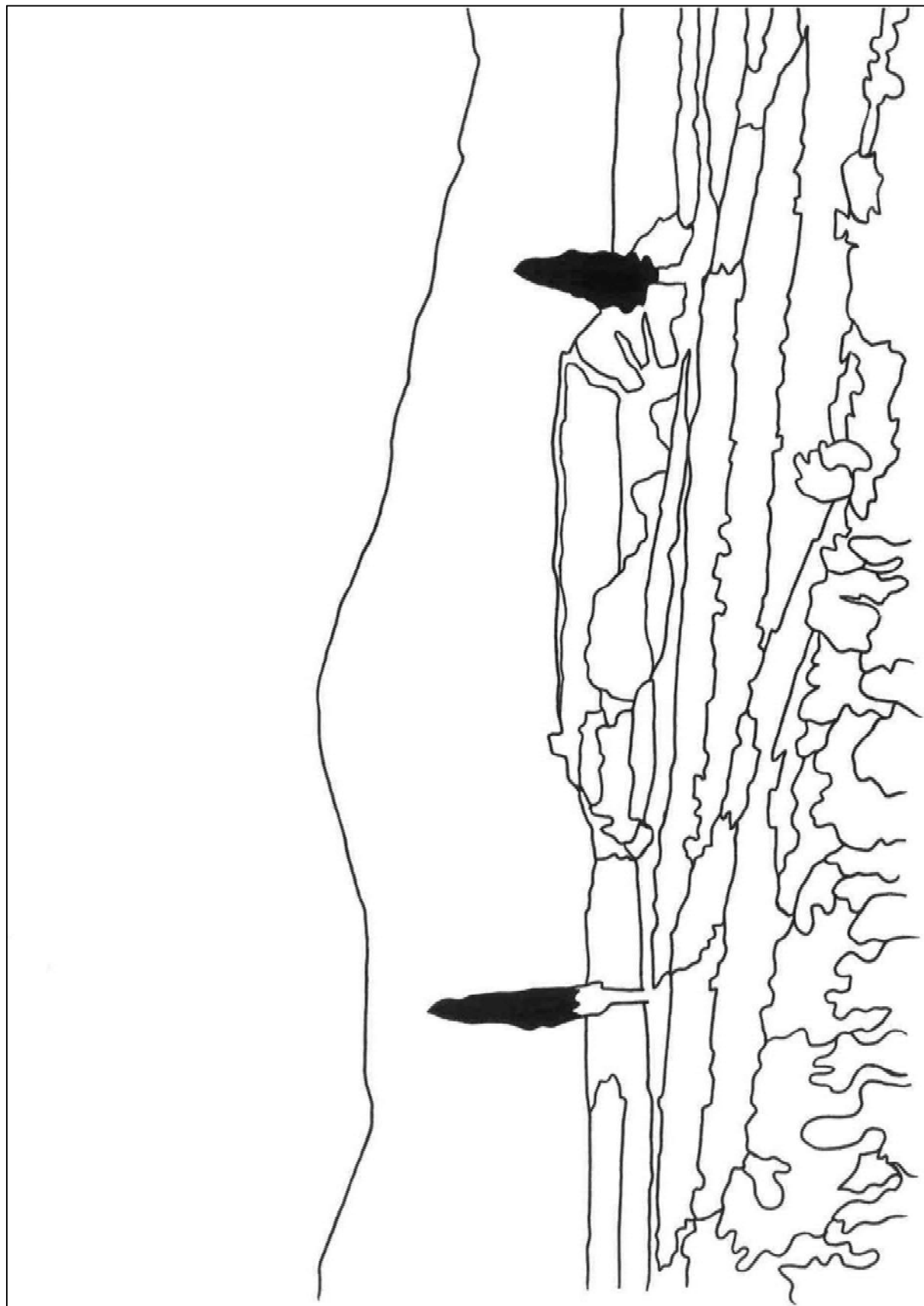
Retrouve dans la grille ci-dessous des métiers liés à l'agriculture. Tous ces métiers ont été peints par Seyssaud, retrouve les dans l'exposition. Il y a plusieurs sens de lecture : 

R	A	M	A	S	S	E	U	R	B	K	D	I
U	R	É	C	O	L	T	E	U	R	M	M	C
E	S	U	E	S	S	I	H	C	N	A	L	B
G	W	H	H	Z	H	K	E	J	F	B	A	I
N	Z	U	A	Z	N	F	W	W	Y	E	T	W
A	W	F	A	U	C	H	E	U	R	C	S	F
D	M	O	I	S	S	O	N	N	E	U	R	X
N	K	H	M	W	R	U	E	H	C	Ê	B	G
E	S	U	E	I	L	Z	N	A	S	Y	A	P
V	H	S	A	R	C	L	E	U	S	E	T	V
L	A	B	O	U	R	E	U	R	J	R	Y	F
J	E	R	È	I	R	V	E	H	C	W	R	G
F	L	F	B	E	R	G	E	R	B	P	B	H

**Bêcheur** : retourne la terre des champs - **Berger** : accompagné de chiens, prend soin d'un troupeau et les guide - **Blanchisseuse** : lave et repasse le linge - **Chevrière** : élève des chèvres - **Faucheur** : coupe l'herbe ou le blé des prés à l'aide d'une faux - **Laboureur** : retourne et ameublit la terre des champs - **Lieuse** : attache les bottes de foin ou de paille - **Moissonneur** : récolte les céréales, légumes et fruits des champs - **Paysan** : habite la campagne et vit du travail de la terre - **Ramasseur** : cueille/ramasse les récoltes et plantes - **Récolteur** : voir "ramasseur" - **Sarclieuse** : arrache les mauvaises herbes des champs - **Vendangeur** : récolte les raisins dans les vignes.

Coloriage :

*À tes crayons !* Redonne des couleurs à cette œuvre. Tu peux t'inspirer du tableau original *La colline bleue*, qui se trouve dans l'exposition.



## Dans les détails : les arbres

**Ouvre l'œil !** Observe bien les paysages de René Seyssaud et retrouve à quels arbres appartiennent ces détails. Une seule des trois propositions est correcte, entoure la bonne réponse.

A.



- 1) Cactus
- 2) Pin
- 3) Cerisier

B.



- 1) Chêne
- 2) Cocotier
- 3) Vignes

C.



- 1) Peuplier
- 2) Olivier
- 3) Mimosa

D.



- 1) Sapin
- 2) Saule
- 3) Oranger

E.



- 1) Cyprès
- 2) Palmier
- 3) Châtaignier

## Questions : vrai ou faux

Maintenant que tu en sais un peu plus sur le peintre René Seyssaud et ses œuvres, à toi de répondre à ces questions :

1) René Seyssaud est né à Paris :

Vrai       Faux

2) Il aime beaucoup peindre en plein-air :

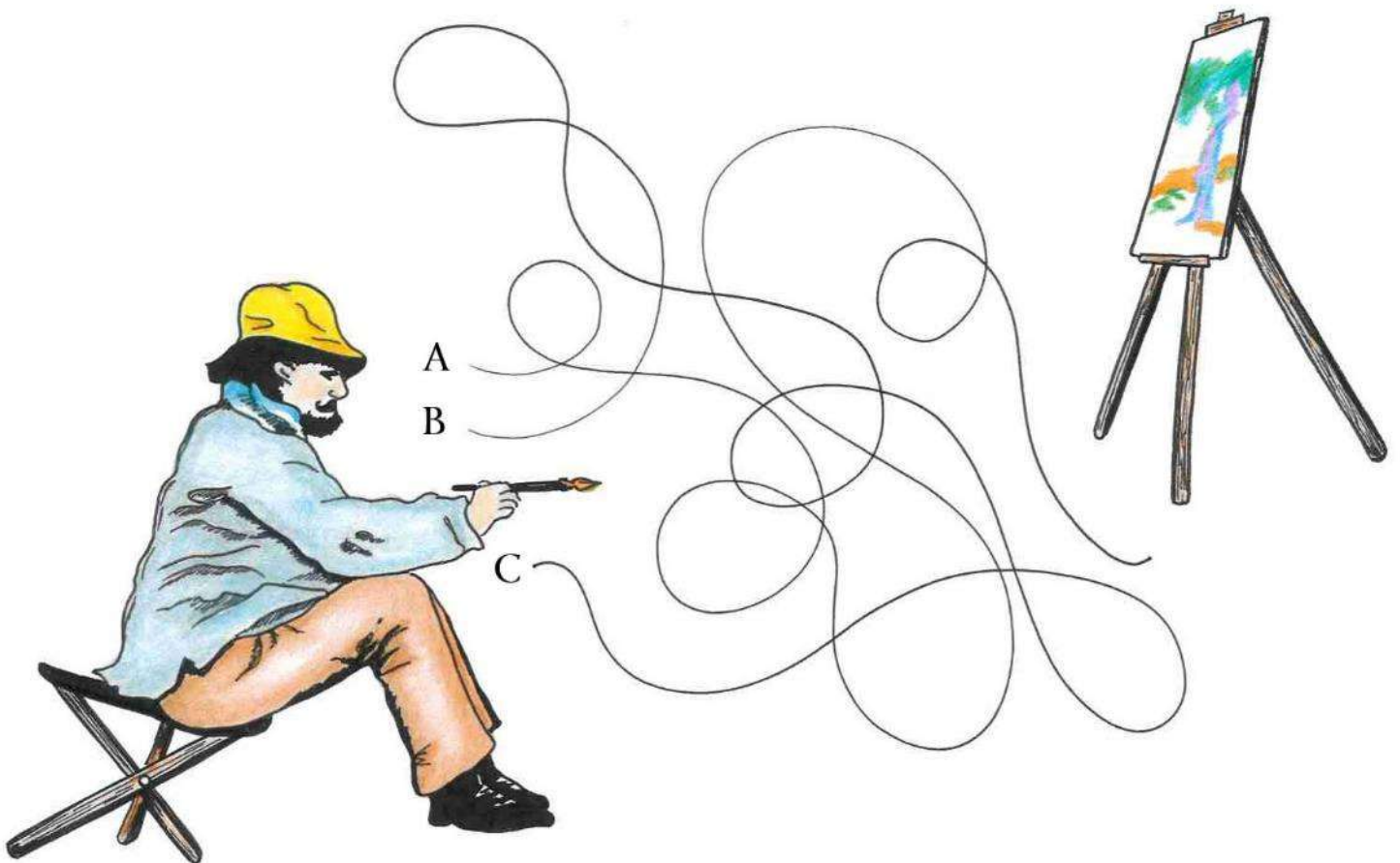
Vrai       Faux

3) René Seyssaud a vécu 90 ans :

Vrai       Faux

## Labyrinthe :

Aide René Seyssaud à rejoindre son chevalet pour terminer son paysage. Un seul des trois chemins y mène, ne te perds pas !



## Solutions :

### **Page 3 : texte à trous**

Huile – Paysage – Pigments – Tubes – Pince – Bouchons.

### **Page 4 : mots fléchés**

I) Chevalet - 2) Palette - 3) Chapeau - 4) Pinceau - 5) Tabouret - 6) Toile - 7) Tube - 8) Chemise - 9) Chiffon - 10) Crayon - 11) Ombrelle.

### **Page 5 : point à point**

Il s'agit du tableau *Le Faucheur*.

### **Page 8 : jeu des 7 erreurs**

I) Maison au toit bleu - 2) Maisons au bord de l'eau - 3) Nuage - 4) Falaise coupée - 5) Signature de Seyssaud - 6) Une maison supprimée - 7) Arbres sur la falaise.

### **Page 10 : images à relier**

A) 3 - B) 5 - C) 1 - D) 2 - E) 4.

### **Page 13 : dans les détails**

A) 2 - B) 3 - C) 1 - D) 2 - E) 3.

### **Page 14 : Vrai ou faux**

I) Faux (à Marseille) - 2) Vrai - 3) Faux (à 85 ans).

### **Page 14 : Labyrinthe**

A).

*J'espère que tu t'es bien amusé ! À bientôt !*

## Crédits photos et droits :

**Couverture :** René Seyssaud, *La Chevrière*, 1895, huile sur toile, © Stéphane Olivier. *Portrait du peintre*, 1909, huile sur toile, © Aleksander Rabczuk.

**Page 2 :** *Façade du musée*, 2015, © Droits réservés.

**Page 3 :** René Seyssaud, *Autoportrait*, 1949, huile sur toile, © Aleksander Rabczuk.

**Page 5 :** René Seyssaud, *Le Faucheur*, vers 1920, huile sur toile, © F. Pons.

**Pages 6 et 7 :** René Seyssaud, *Récolte dans les Alpilles*, vers 1924, huile sur toile, © Florent Gardin.

**Page 8 :** René Seyssaud, *Cap Canaille*, 1895, huile sur toile, © Droits réservés.

**Page 10 :** René Seyssaud, *Coquelicots à Villes-sur-Auzon*, vers 1900, détrempe sur carton, © Droits réservés. *Maisons et lavoir à Aurel*, 1935, huile sur toile, © Stéphane Olivier. *Les Vagues, rivage rocheux, Bandol*, vers 1915, huile sur toile, © Droits réservés. *Le Ventoux neigeux*, vers 1896, huile sur toile, © Stéphane Olivier. *Maisons rouges à Villes-sur-Auzon*, vers 1898, huile sur carton, © Aleksander Rabczuk.

**Page 12 :** René Seyssaud, *La Colline bleue*, vers 1895, huile sur carton, © Aleksander Rabczuk.

**Page 13 :** René Seyssaud, *Pins au bord de la mer à Cassis*, 1899, huile sur toile, © Droits réservés. *Peupliers au coucher du soleil en Vaucluse*, vers 1904, huile sur toile, © Aleksander Rabczuk. *Saules, soleil couchant, bord de l'Auzon en hiver*, 1914, détrempe sur carton. *La Vendange*, vers 1908, huile sur toile, © Droits réservés. *Le Grand Châtaignier*, vers 1910, huile sur carton, © Stéphane Olivier.



Musée  
des  
Beaux-Arts

**Création :** Service des publics, musée des Beaux-Arts, Nîmes.

Juillet 2020.