

## JUILLET

|  |   |   |
|--|---|---|
| <b>Samedi 3</b><br>16h30 Visite commentée                            | <b>Dimanche 4</b><br>15h, 15h30, 16h, 16h30<br>Visite commentée | <b>Mardi 6</b><br>• 14h Grigris<br>16h30 Visite commentée     |
| <b>Mercredi 7</b><br>14h Atelier pour tous<br>16h30 Visite commentée | <b>Jeudi 8</b><br>• 14h Saynètes<br>16h30 Visite commentée      | <b>Vendredi 9</b><br>• 14h Saynètes<br>16h30 Visite commentée |
| <b>Samedi 10</b><br>16h30 Visite commentée                           | <b>Dimanche 11</b><br>16h30 Visite commentée                    | <b>Mercredi 14</b><br>Ouverture de 10h à 18h                  |

## AOÛT

|  |  |   |
|--|--|---|
| <b>Dimanche 15</b><br>Ouverture de 10h à 18h   | <b>Mardi 24</b><br>• 14h Mots à peindre<br>16h30 Visite commentée    | <b>Mercredi 25</b><br>• 14h Grigris<br>16h30 Visite commentée |
| <b>Jeudi 26</b><br>• 14h De Lascaux au XXI <sup>ème</sup> siècle<br>16h30 Visite commentée | <b>Vendredi 27</b><br>• 14h Mots à peindre<br>16h30 Visite commentée | <b>Samedi 28</b><br>16h30 Visite commentée                    |
| <b>Dimanche 29</b><br>16h30 Visite commentée   | ● Ateliers autour de l'exposition Gérard Gasiorowski                 |   |

## LA COLLECTION

La collection retrace les grands mouvements de l'art contemporain de 1960 à nos jours. Aux côtés des acquisitions récentes, le nouvel accrochage est l'occasion de retrouver des œuvres majeures, des installations spectaculaires et des dépôts récents.

## EXPOSITION GÉRARD GASIOROWSKI 19 mai - 19 septembre 2010

Composée d'une centaine d'œuvres, dont certaines rarement montrées, cette exposition entend proposer une nouvelle lecture du travail de l'artiste tenant en premier lieu dans le refus d'une mise en perspective linéaire. Par-delà ces fondements, l'exposition souhaite plus particulièrement mettre en lumière un processus de travail constamment porté par l'obsession du recommencement de la peinture. Vingt-quatre ans après sa mort brutale en 1986, l'œuvre de Gérard Gasiorowski est toujours d'une grande actualité car les questions qui sont les siennes (mise en doute de l'identité de l'artiste, hétérogénéité des styles) forment une armature conceptuelle toujours valide.

## LES VISITES COMMENTÉES

Comprises dans le droit d'entrée pour les individuels. Forfait de 30€ pour les groupes jusqu'à 30 participants.

Rendez vous à la billetterie du musée. (Durée environ 1h).



Accessible aux personnes à mobilité réduite (entrée gratuite avec leur accompagnateur).

## LES ATELIERS POUR TOUS, EN FAMILLE OU SEUL

Le 7 juillet de 14h à 16h.

Sans inscription préalable. Dès 6 ans. Gratuit pour tous.

Rendez-vous à l'atelier du musée, situé au premier étage de Carré d'Art, à droite de l'escalier, avant la bibliothèque des enfants. Sur un thème proposé par l'animatrice en fonction des participants. Accessible aux personnes à mobilité réduite.

## LES ATELIERS POUR LES ENFANTS INDIVIDUELS

Inscriptions obligatoires en appelant le 04 66 76 35 70. Séances limitées à 15 participants. Accueil à l'atelier du musée au premier étage de Carré d'Art.

Accessible aux enfants à mobilité réduite avec entrée gratuite quel que soit l'âge ainsi que pour l'accompagnateur.

Coût 5 € (ticket à prendre à la billetterie du musée).

## Carré d'Art-Musée d'art contemporain



Juillet-Août 2010

# LES RENDEZ-VOUS



d'Art



## NOUVELLE POLITIQUE TARIFAIRE

Depuis le 1er janvier  
2010

• L'accès à la collection est **gratuit pour tous**.

• L'accès aux **expositions temporaires** est **gratuit pour les moins de 26 ans** et les enseignants du premier et second degrés en possession du pass éducation portant le cachet de leur établissement.

• Les ateliers artistiques sont **payants**  
Tarif unique: 5 €

• Les visites guidées avec ou sans atelier sont **payantes : 30 €** (forfait jusqu'à 30 participants).

## Et toujours...

Tarif plein: 5 €  
Tarif réduit: 3,70 €

**Gratuités:** Pour tous les premiers dimanches du mois; et sur présentation d'un justificatif: ICOM, personnel de musée, journaliste, artiste membre de la maison des artistes, amis du musée d'art contemporain de Nîmes, personne handicapée et son accompagnateur.

## VISITES COMMENTÉES

Exposition  
**Gérard  
GASIOROWSKI**

| JUILLET |    |    |    |    |    |    |
|---------|----|----|----|----|----|----|
| LU      | MA | ME | JE | VE | SA | DI |
|         |    | 1  | 2  | 3  | 4  |    |
| 5       | 6  | 7  | 8  | 9  | 10 | 11 |
| 12      | 13 | 14 | 15 | 16 | 17 | 18 |
| 19      | 20 | 21 | 22 | 23 | 24 | 25 |
| 26      | 27 | 28 | 29 | 30 | 31 |    |

Dimanche 4 juillet, visites également à 15h, 15h30 et 16h.  
Mercredi 14 juillet, le musée est ouvert de 10h à 18h.

| AOÛT |    |    |    |    |    |    |
|------|----|----|----|----|----|----|
| LU   | MA | ME | JE | VE | SA | DI |
|      |    |    |    |    |    | 1  |
| 2    | 3  | 4  | 5  | 6  | 7  | 8  |
| 9    | 10 | 11 | 12 | 13 | 14 | 15 |
| 16   | 17 | 18 | 19 | 20 | 21 | 22 |
| 23   | 24 | 25 | 26 | 27 | 28 | 29 |
| 30   | 31 |    |    |    |    |    |

Dimanche 15 août, le musée est ouvert de 10h à 18h.

■ EN JUILLET ET EN AOÛT, DES MÉDIATEURS SERONT DANS L'EXPOSITION TEMPORAIRE POUR RENSEIGNER LES VISITEURS.

Pour recevoir ce programme veuillez indiquer votre adresse électronique sur :  
[info@carreartmusee.com](mailto:info@carreartmusee.com)

## LES ATELIERS

Tarif unique : 5 €

Le musée propose une rencontre avec une animatrice qui amènera les enfants lors de la visite à observer, échanger et à l'atelier à expérimenter certaines techniques artistiques selon différents thèmes.

AUTOUR DE L'EXPOSITION ●  
GÉRARD GASIOROWSKI

**Grigris :** (Dès 6 ans) Grigris, objets de cérémonie à confectionner avec divers matériaux.  
(Le 6 juillet : 14h-16h et le 25 août : 14h-16h)

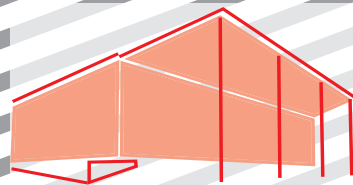
**Mots à peindre :** (Dès 7 ans) Variation dessinée, peinte d'un sujet tiré au hasard dans une série de mots.  
(Le 24 août : 14h-16h et le 27 août : 14h-16h)

**Saynètes :** (Dès 7 ans) Saynètes de la vie quotidienne en carton peint en 2 et 3 dimensions. Sur 2 séances obligatoires.  
(Les 8 et 9 juillet : 14h-16h)

**De Lascaux au XXIème siècle :** (Dès 7 ans) Détournement de reproductions d'œuvres de différentes époques associant diverses techniques.  
(Le 26 août : 14h-16h)

AUTOUR DE LA COLLECTION

**Jeu parcours** (Dès 6 ans) Découverte ludique de nouvelles œuvres de la collection à faire en famille. Des indices à chercher. Des formes, des matières et des couleurs à reconnaître. Des dessins à faire. Des titres d'œuvres à inventer. Une histoire à imaginer.  
Livret disponible à la billetterie du musée du mardi au dimanche.



**CARRÉ D'ART  
MUSÉE D'ART  
CONTEMPORAIN**

Place de la Maison Carrée  
30000 Nîmes

Tel: 04 66 76 35 70

Fax: 04 66 76 35 85

Courriel:

[info@carreartmusee.com](mailto:info@carreartmusee.com)

Web:

<http://carreartmusee.nimes.fr>

## HORAIRES

De 10h à 18h tous les jours  
sauf le lundi.

Fermé le 1er janvier, 1er mai,  
1er novembre et 25 décembre

## ACCES

Bâtiment accessible aux  
personnes en fauteuil roulant.

Ⓟ Place d'Assas près de Carré  
d'art

Lignes de bus 2,3,A,B,C,D,I;  
arrêt Carré d'Art, Antonin, rue  
Racine

Et prochainement...

## JOURNÉES EUROPÉENNES DU PATRIMOINE

SAMEDI 18 SEPTEMBRE

DIMANCHE 19 SEPTEMBRE



M. Rayssac, la Source © ADA&P Paris, 2010.

## /// LA COLLECTION ///

- **Les Messagers du Triptyk Théâtre de Nîmes** - de 11h à 12h et de 13h30 à 17h30

Les Messagers du Triptyk Théâtre s'installent face à une œuvre de la collection et invitent les visiteurs à des lectures intimes de textes choisis.

- **Atelier collectif pour tous** - de 11h à 13h et de 14h à 18h  
Dessin et peinture à l'eau sur papiers colorés et transparents en lien avec des œuvres choisies par le public pour une réalisation monumentale.

- **Jeu-parcours découverte ludique à faire en famille** - Livret disponible à la billetterie du musée de 10h à 18h  
Des indices à chercher. Des formes, des matières et des couleurs à reconnaître. Des dessins à faire. Des titres d'œuvres à inventer. Une histoire à imaginer.

## /// L'EXPOSITION GERARD GASIOROWSKI ///

- **Visites commentées** à 15h, 15h30, 16h et 16h30. - Durée 1 heure.

Entrée du musée et animations gratuites - sans réservation -