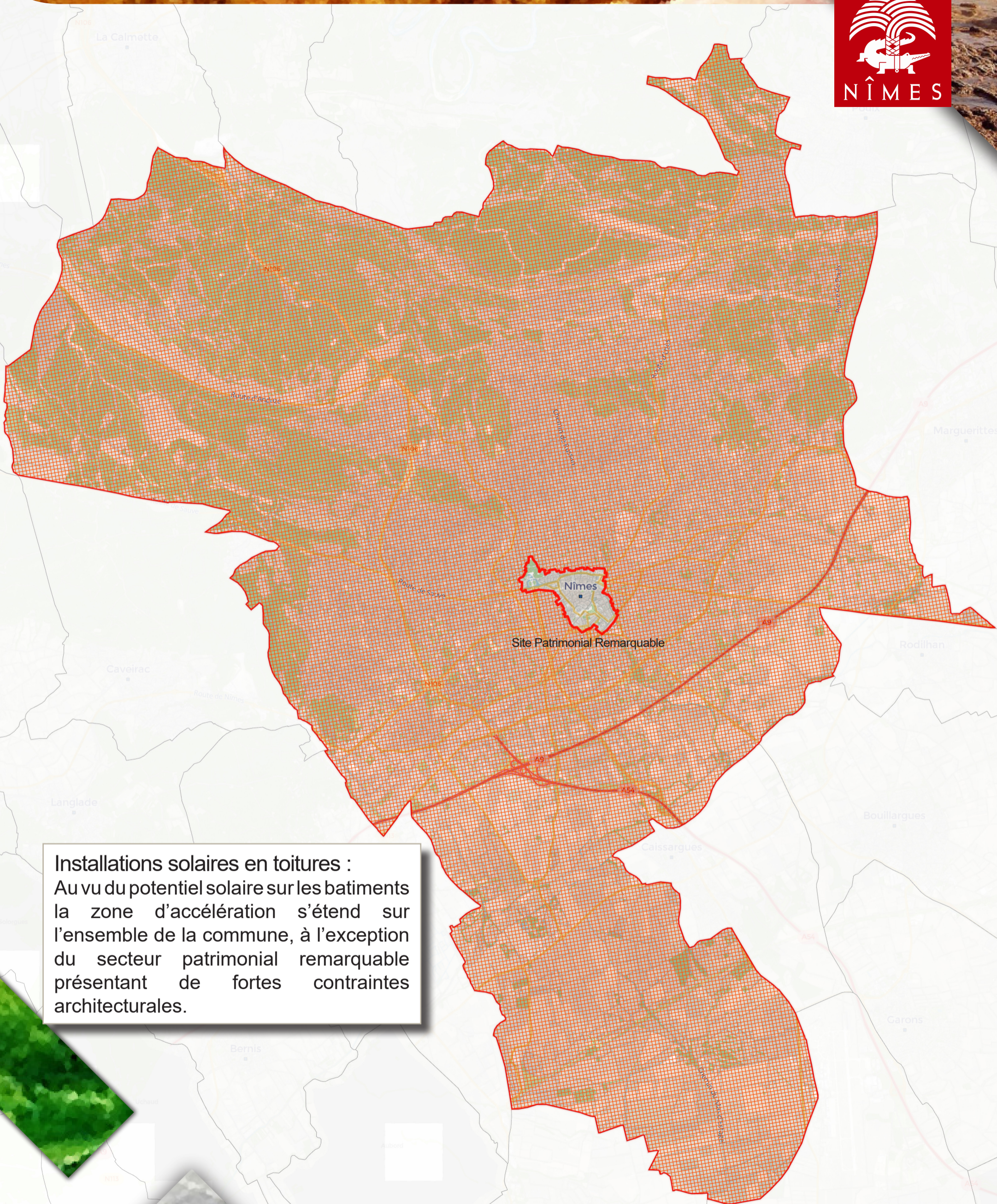


# Zones d'accélération des énergies renouvelables



**Installations solaires en toitures :**  
Au vu du potentiel solaire sur les bâtiments la zone d'accélération s'étend sur l'ensemble de la commune, à l'exception du secteur patrimonial remarquable présentant de fortes contraintes architecturales.

## Installations solaires en toitures

Ville de Nîmes Décembre 2023