

Compte rendu technique et
financier 2018

Nîmes Romaine

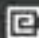
Arènes - Maison Carrée - Tour Magne

Nîmes – Gard

I. COMPTE RENDU TECHNIQUE

II. COMPTE RENDU FINANCIER

III. ANNEXES

Un monument mis en valeur et géré par  culturespaces

63 00 00 00 00

SOMMAIRE

➤ COMPTE RENDU TECHNIQUE

Introduction : situation générale

- I Fréquentation des monuments par catégorie de visiteurs**
- II Nombre et types de manifestations organisées**
- III Informations relatives aux investissements de matériels, travaux et aménagements**
- IV Politique marketing et commercialisation touristique**
- V Effectifs et qualifications des personnels permanents**
- VI Liste des contrats de sous-traitance ou de maintenance**
- VII Détail des immobilisations et crédits-baux**

➤ COMPTE RENDU FINANCIER

- I Détail des charges et des produits**
- II Compte de résultat (annexe fiscale)**
- III Compte d'exploitation synthétique**

➤ ANNEXES

COMPTE RENDU TECHNIQUE

Situation générale :

La reprise de la fréquentation touristique amorcée en 2017, s'est confirmée en 2018. De même, la conjoncture économique, bien que toujours difficile, est plus favorable.



Dans ce contexte, la fréquentation des trois monuments a légèrement progressé et les Grands Jeux Romains ont une nouvelle fois connu un grand succès bien que perturbés par une météo capricieuse (Pluie et vent fort) qui nous a obligé à annuler la représentation du 29 avril.

Culturespaces a poursuivi sa politique d'animation à destination du public avec entre autres :

- **Les Grands Jeux Romains - « Spartacus »**. **21.890 spectateurs ont assisté aux deux représentations**, (31.439 visiteurs en 2017 avec trois jours),
- Les nocturnes de la Maison Carrée aux « **Jeudis de Nîmes** », la chasse aux énigmes les « **XII travaux de Nemaus** », les visites guidées,
- La création d'un Escape Game « **Nemaus – Le trésor des Volques** ».

Dans ce contexte, les trois monuments de la ville ont accueilli 405.614 visiteurs en 2018, en hausse de 0.1% par rapport à 2017 en dépit de l'annulation d'une représentation des Grands Jeux Romains.

Le chiffre d'affaires s'établit à 3.634.765 €, en hausse de 1% par rapport à 2017.

Nîmes Romaine

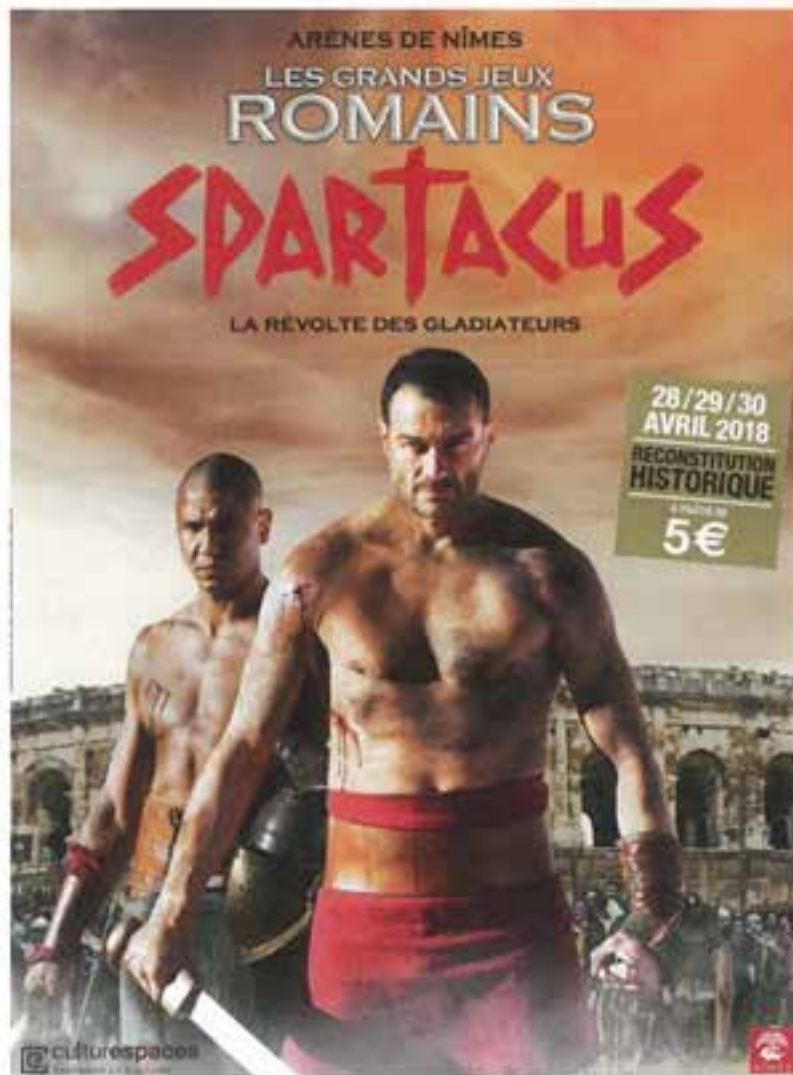
La redevance 2018 s'établit à 399 836 € (+53% / 2017). La signature de l'avenant N°4 a porté le redevance fixe à 250.000€ contre 185.000€ précédemment, et la grille de calcul de la redevance variable a été modifiée afin de permettre une rémunération plus forte de la Ville.

Le résultat de Culturespaces après impôt et participation s'établit à 676 909 €.

Les Grands Jeux Romains : les 28/29/30 avril 2018

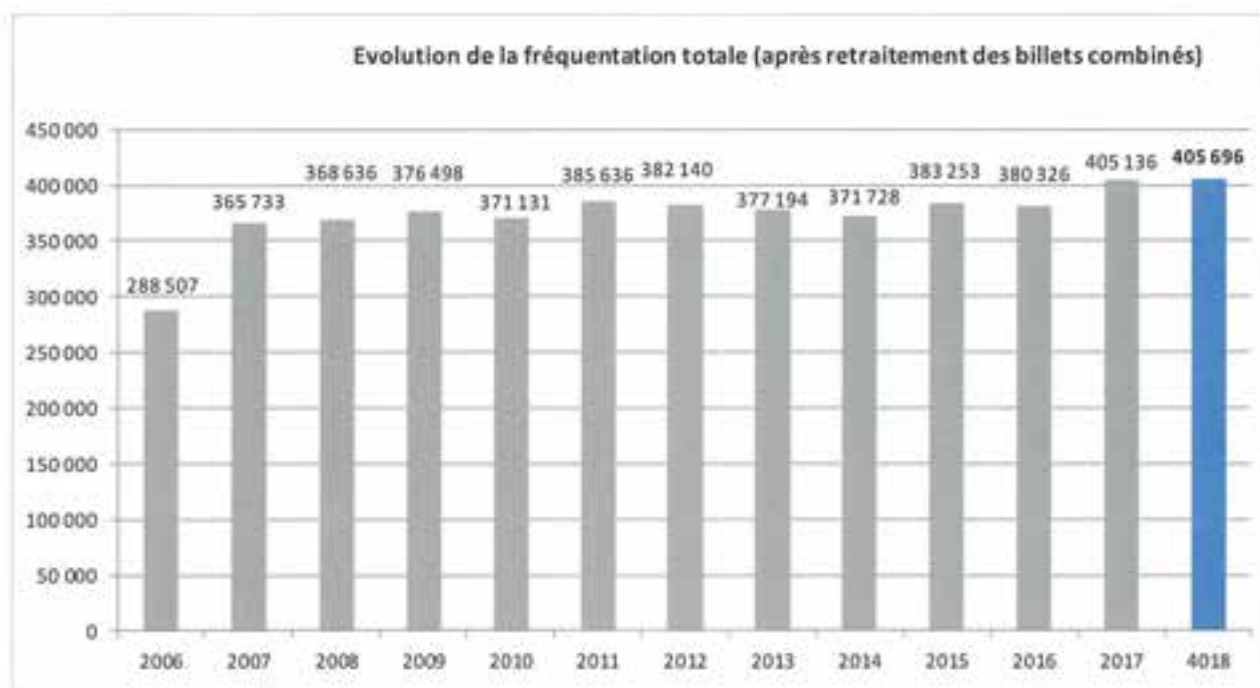
Le thème des Grands Jeux Romains était « Spartacus ».

Organisé en partenariat avec la Ville de Nîmes, les Grands Jeux Romains ont attiré 21.890 spectateurs sur deux jours. L'évènement demeure légèrement déficitaire pour Culturespaces : -12.650€.

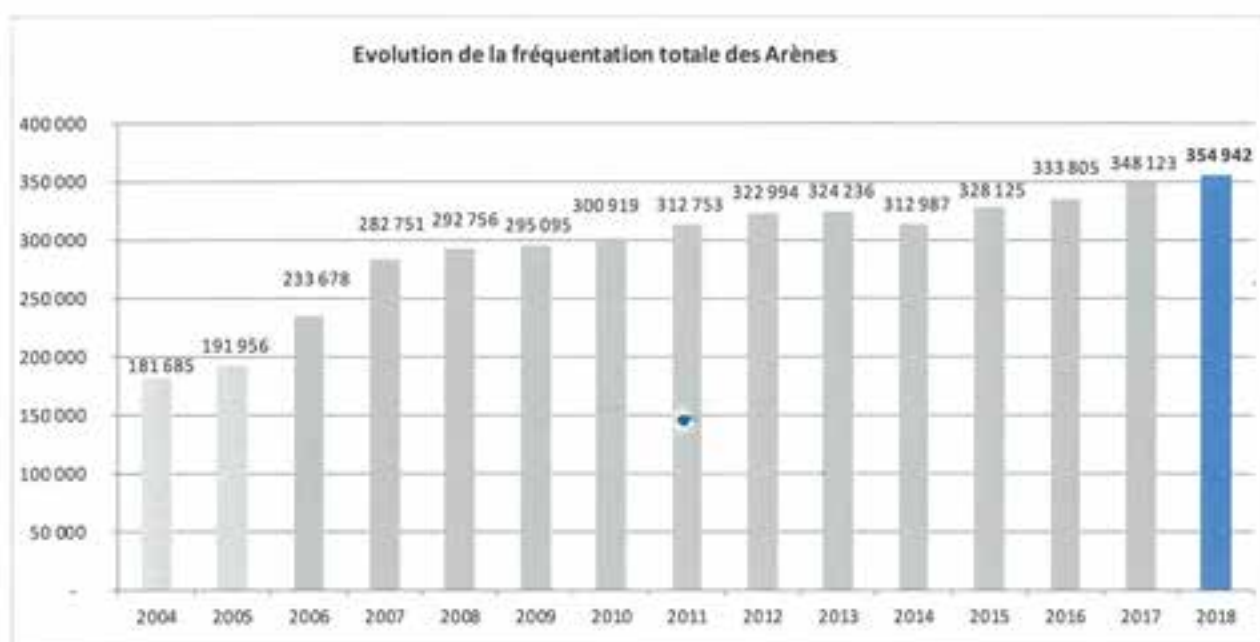


I FREQUENTATION DES TROIS MONUMENTS PAR CATEGORIE DE VISITEURS

La fréquentation totale du 1^{er} janvier au 31 décembre 2018 s'élève à 405.696 visiteurs (y compris les Grands Jeux Romains).

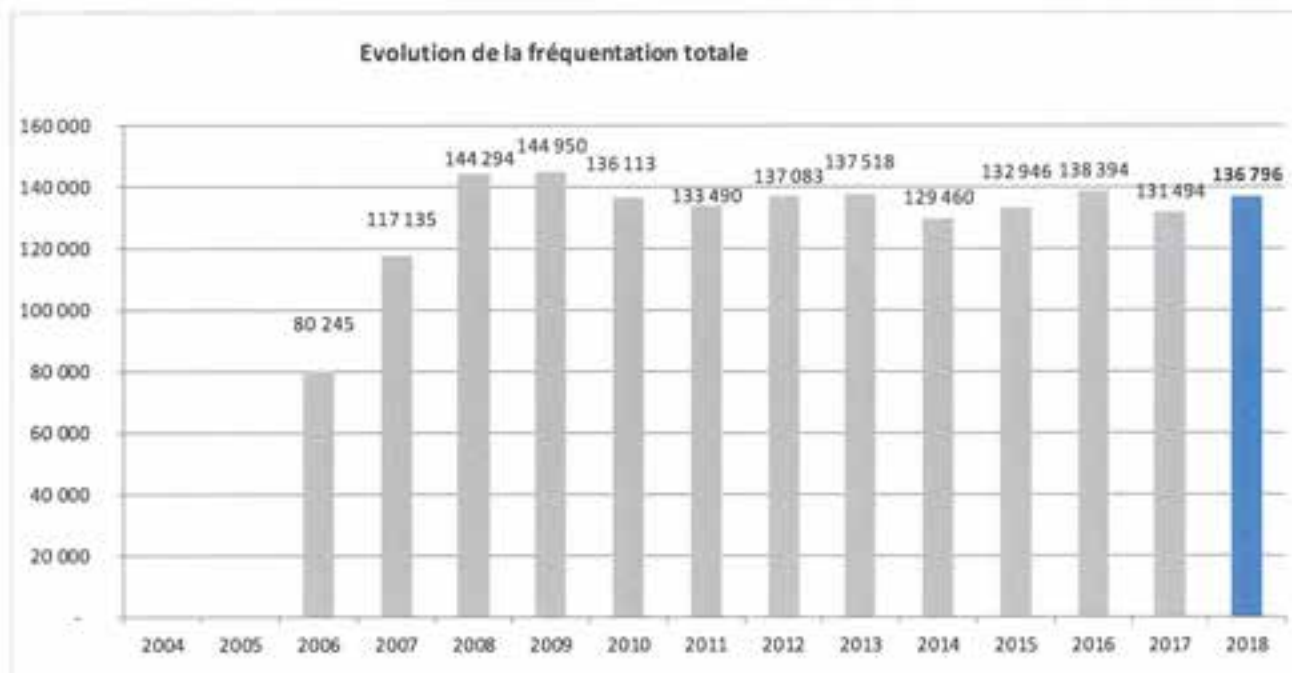


- Les Arènes : 354.942 visiteurs (y compris les Grands Jeux Romains)

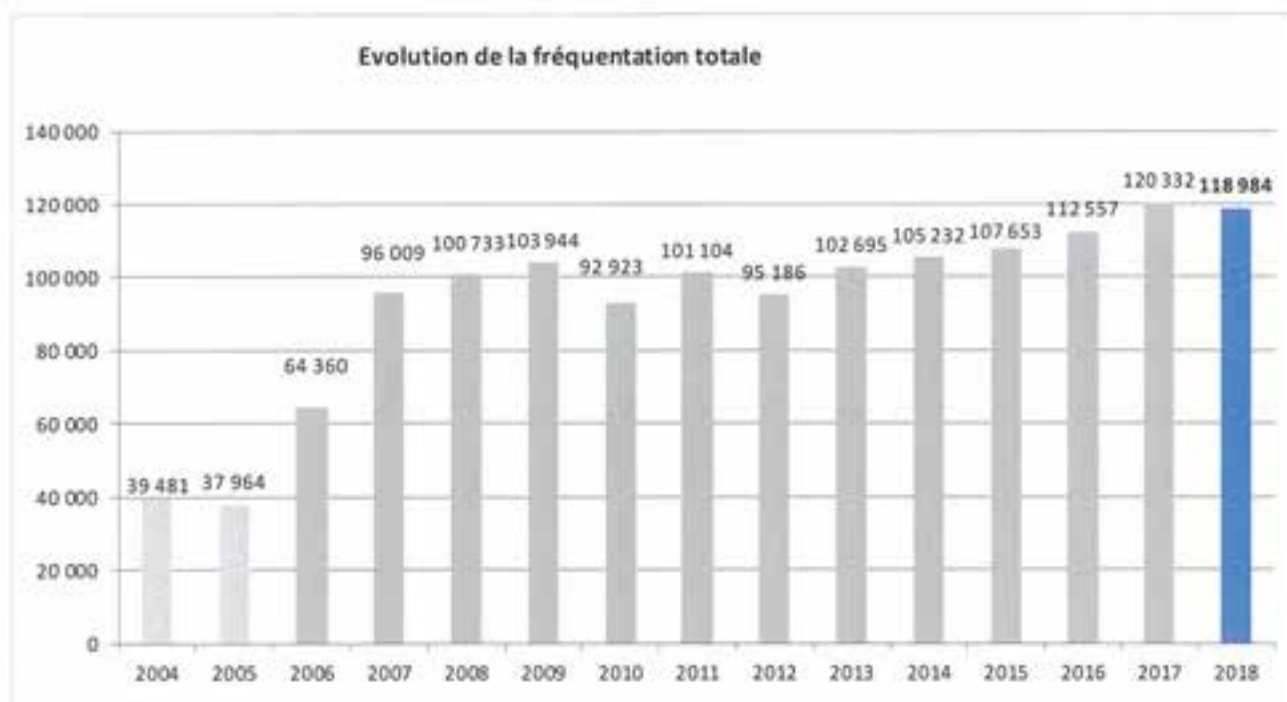


Nîmes Romaine

- La Maison Carrée : 136.796 visiteurs



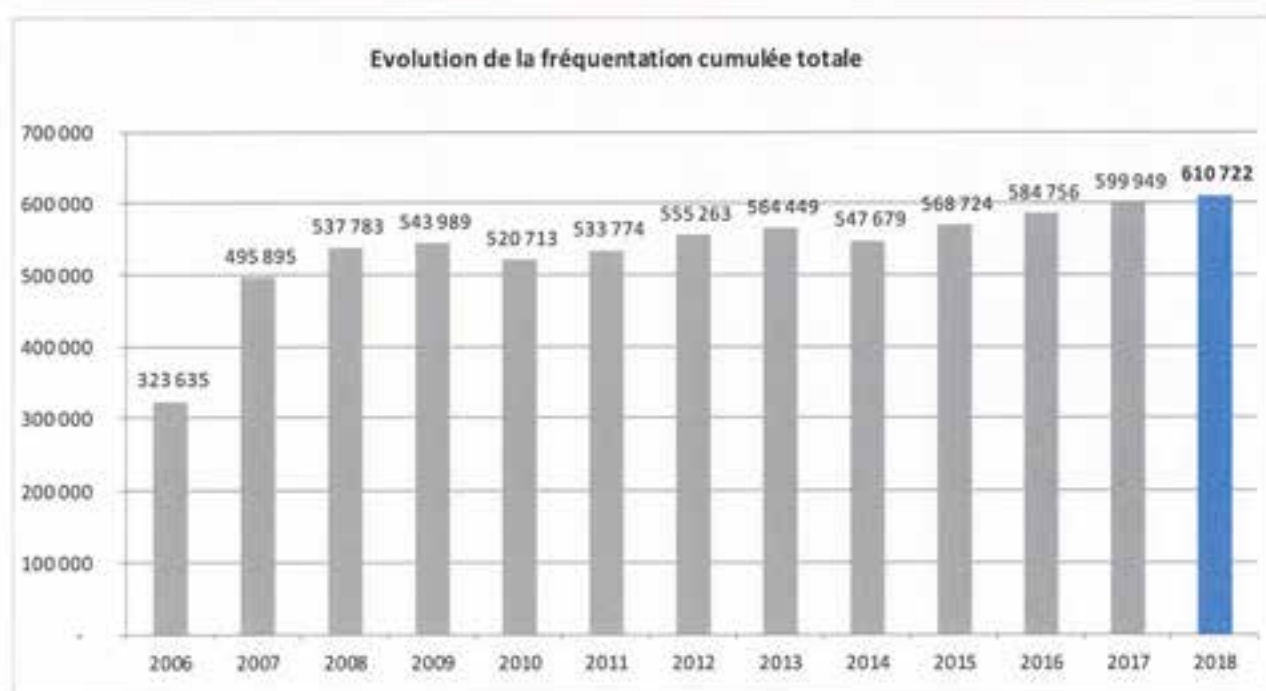
- La tour Magne : 118.984 visiteurs



Nîmes Romaine

■ Synthèse des 3 monuments :

	Fréquentation payante directe		Fréquentation pay. indirecte		Gratuits		Fréquentation totale		
	2017	2018	2017	2018	2017	2018	2017	2018	Variation
Arènes	281 381	289 305	29 445	32 638	37 297	33 001	348 123	354 942	2%
Maison Carrée	28 904	28 001	95 198	102 262	7 392	6 533	131 494	136 796	4%
Tour Magne	37 101	36 648	70 170	70 126	13 061	12 210	120 332	118 984	-1%
Fréquentation cumulée (A)	347 386	353 952	194 813	205 026	57 750	51 744	399 940	610 722	1,80%
Fréquentation payante indirecte (B)			194 813	205 026					
Total après retraitement de la fréquentation payante indirecte (A)-(B)	147 386	353 952	0	0	57 750	51 744	405 136	405 696	0,14%

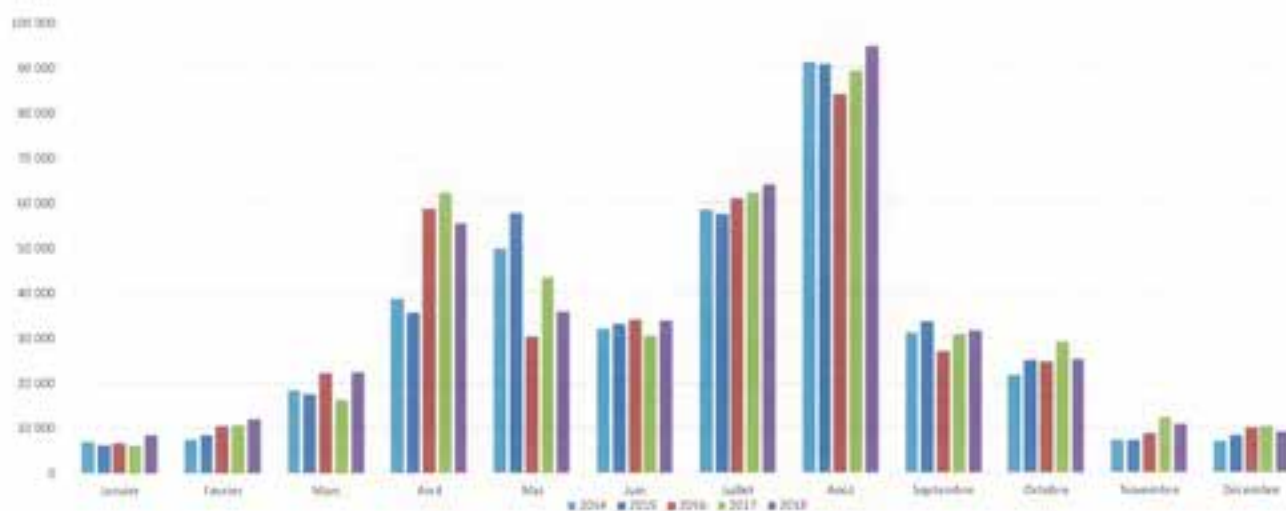


■ Evolution des principaux monuments régionaux

Fréquentation totale	Nîmes - 3 Monuments		Palais des Papes	Var	Pont du Gard	Var
	3 Monuments	Var				
2005			549 676		1 171 000	
2006	285 362		569 973	4%	1 185 000	1%
2007	365 733	28%	606 096	6%	1 247 000	5%
2008	368 636	1%	599 204	-1%	1 217 162	-2%
2009	376 498	2%	564 966	-6%	1 166 000	-4%
2010	371 131	-1%	555 507	-2%	1 300 000	11%
2011	385 636	4%	572 972	3%	1 350 000	4%
2012	382 140	-1%	599 159	5%	1 201 000	-11%
2013	377 194	-1%	595 257	-1%	?	
2014	371 728	-1%	611 836	3%	1 180 000	
2015	383 253	3%	641 554	5%	?	
2016	380 326	-1%	595 865	-7%	?	
2017	405 136	7%	598 095	0%	?	
2018	405 696	0%	607 000	1%	800 000	

Nîmes Romaine

- Evolution de la fréquentation mensuelle des 3 monuments



- Fréquentation payante individuelle et groupe

	2017	2018	Δ% 18/17
Fréquentation Individuelle	297 515	299 138	0,55%
Fréquentation Groupes	49 871	54 814	9,91%
Fréquentation Payante	347 386	353 952	1,89%

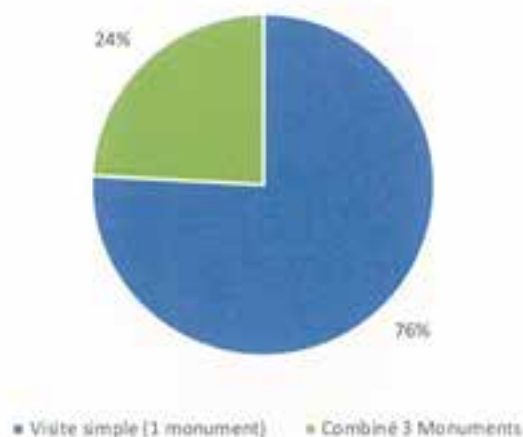


La fréquentation des groupes poursuit sa progression : +10% par rapport à 2017 après avoir progressé de 9% en 2017.

Nîmes Romaine

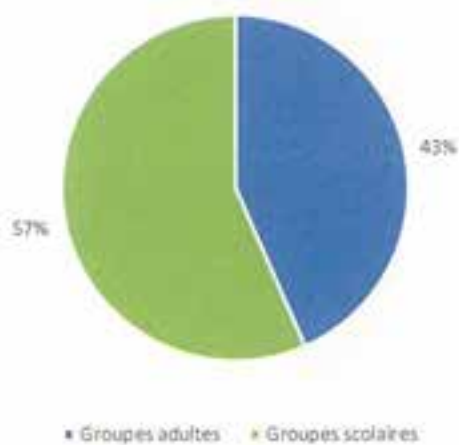
- Ventilation tarifaire

- Fréquentation payante individuelle



La part des billets combinés dans la fréquentation individuelle est en baisse par rapport à 2017 (24% contre 31% en 2017).

- Fréquentation payante groupe

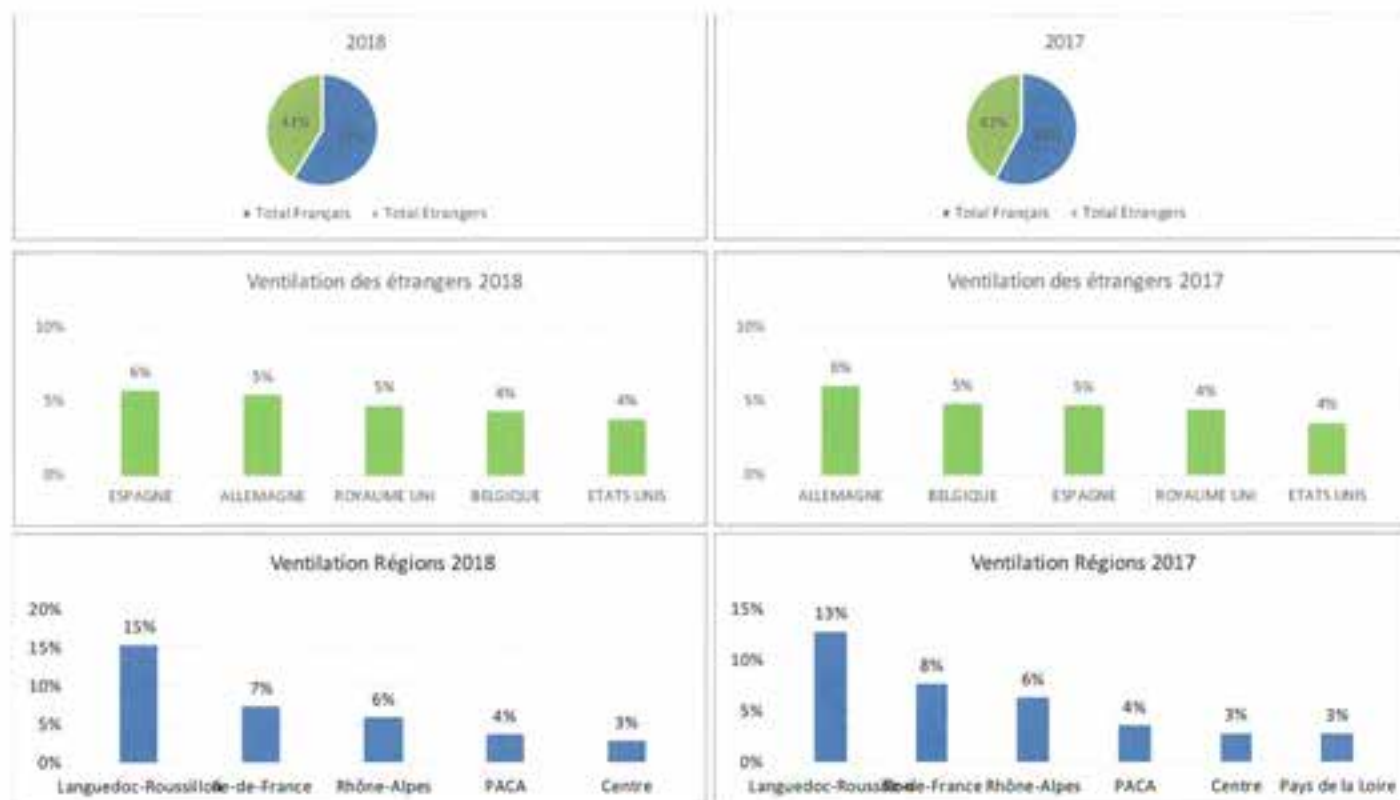


- Fréquentation gratuite

Les gratuités sont en baisse de 10% par rapport à 2017.

Nîmes Romaine

■ Analyse des provenances.



La part des visiteurs étrangers dans la fréquentation des trois monuments est stable et se maintient à un niveau élevé.

II – NOMBRE ET TYPES DE MANIFESTATIONS ORGANISEES

Aucune réception n'a été organisée par Culturespaces au sein des trois monuments de la Ville.

III INFORMATIONS RELATIVES AUX INVESTISSEMENTS DE MATERIELS, TRAVAUX ET AMENAGEMENTS

1. Les investissements réalisés en 2018

1. Aménagements des Arènes

Travaux	Contrôle des structures alvéoles gladiateurs et tauromachie
Parcours de visite	Reprise de l'installation multimédia et ajout d'éléments de scénographie des alvéoles gladiateurs et tauromachie
	Création d'un « Escape Game »
	Reprise d'éléments de signalétique

2. Aménagements de la Maison Carrée

Aménagement	Reprise de la climatisation / Chauffage
Parcours de visite	Remplacement du vidéoprojecteur

3. Aménagements de la Tour Magne

Travaux	Amélioration de l'éclairage
----------------	-----------------------------

Le total des investissements pour l'année 2018 s'élève à 29 307 € HT.

2. Les investissements prévus en 2019.

1. Aménagements des Arènes

Travaux	Etanchéité chaufferie - réserve boutique
Aménagement	Raccordement internet en billetterie
Parcours de visite	Ajout de brumisateurs (si raccordement à l'eau aux arènes possible)
	Reprise d'éléments de signalétique
	Renforcement de la scénographie des alvéoles gladiateurs et taumachie

2. Aménagements de la Maison Carrée

Parcours de visite	Reprise d'éléments de signalétique (affiche film)
	Ajout d'une mise en ambiance (odeur et son)

3. Aménagements de la Tour Magne

Parcours de visite	Signalétique : panneaux directionnels jardin de La Fontaine
---------------------------	---

Le total des investissements prévus pour l'année 2019 s'élève à 56 000 € HT.

IV POLITIQUE MARKETING ET COMMERCIALE 2018

ARÈNES DE NÎMES

MAISON CARRÉE
TOUR MAGNE

un site géré et mis en valeur par

 **culturespaces**



1 - Politique de prix



Arènes de Nîmes

Tarifs 2018

Arènes

Plein Tarif - <i>Full rate</i>	10 €
--------------------------------	------

Tarif réduit - <i>Reduced rate</i>	8 €
------------------------------------	-----

Enfants - <i>Children</i> <small>< 7 ans / < 7 years</small>	Gratuit / Free
---	----------------

Audioguide	Gratuit / Free
------------	----------------


Visioguide	5 €
------------	-----

Pass Nîmes : Arènes, Maison Carrée, Tour Magne

Pass valable 3 jours – Pass valid 3 days

Plein Tarif - <i>Full rate</i>	12 €
--------------------------------	------

Tarif réduit - <i>Reduced rate</i>	11 €
------------------------------------	------

Offre Famille - <i>Family offer</i> <small>2 adultes + 2 enfants de 7 à 17 ans 2 adults + 2 children from 7 to 17 years old</small>	 40 €
--	--

**Pass Romain : Arènes, Maison Carrée, Tour Magne +
Théâtre Antique Orange**

Pass valable 1 mois – Pass valid 1 month

Plein Tarif - <i>Full rate</i>	18,50 €
--------------------------------	---------

Tarif réduit - <i>Reduced rate</i>	14 €
------------------------------------	------

TARIF REDUIT : 7-17 ans, étudiants, demandeurs d'emploi / *Reduced rate* : 7-17 years old, students, unemployed
Toute sortie du site est définitive.

Modes de paiement acceptés : espèces, chèque bancaire français, carte bancaire (Visa, Eurocard-Mastercard, JCB), chèques spéciaux (vacances, culture, etc.).

Les réductions sont accordées sur présentation d'un justificatif en cours de validité.

Un site mis en valeur et géré par  culturespaces



Maison Carrée


Tarifs 2018

Film

Plein Tarif - Full rate	6 €
Tarif réduit - Reduced rate <small>7-17 ans, étudiants, demandeurs d'emploi 7-17 years old, students, unemployed</small>	5 €
Enfants - Children <small>< 7 ans / < 7 years</small>	Gratuit Free

Arènes de Nîmes - Maison Carrée - Tour Magne

Pass valable 3 jours - Pass valid 3 days

Plein Tarif - Full rate	12 €
Tarif réduit - Reduced rate <small>7-17 ans, étudiants, demandeurs d'emploi 7-17 years old, students, unemployed</small>	11 €
Offre Famille - Family offer <small>2 adultes + 2 enfants de 7 à 17 ans 2 adults + 2 children from 7 to 17 years old</small>	 40 €

Pass Romain : 3 monuments Nîmes + Théâtre Orange

Plein Tarif - Full rate	18,50 €
Tarif réduit - Reduced rate <small>7-17 ans, étudiants, demandeurs d'emploi 7-17 years old, students, unemployed</small>	14 €

Toute sortie du site est définitive. Modes de paiement acceptés : espèces, chèque bancaire français, carte bancaire (Visa, Eurocard-Mastercard, JCB), chèques spéciaux (vacances, culture, etc.). Les réductions sont accordées sur présentation d'un justificatif en cours de validité.

Un site mis en valeur et géré par  culturespaces



Tour Magne


Tarifs 2018

Visite + Panorama

Plein Tarif - Full rate	3,50 €
Tarif réduit - Reduced rate <small>7-17 ans, étudiants, demandeurs d'emploi 7-17 years old, students, unemployed</small>	3 €
Enfants - Children <small>< 7 ans / < 7 years</small>	Gratuit Free

Arènes de Nîmes - Maison Carrée - Tour Magne

Pass valable 3 jours - Pass valid 3 days

Plein Tarif - Full rate	12 €
Tarif réduit - Reduced rate <small>7-17 ans, étudiants, demandeurs d'emploi 7-17 years old, students, unemployed</small>	11 €
Offre Famille - Family offer <small>2 adultes + 2 enfants de 7 à 17 ans 2 adults + 2 children from 7 to 17 years old</small>	 40 €

Pass Romain : 3 monuments Nîmes + Théâtre Orange

Plein Tarif - Full rate	18,50 €
Tarif réduit - Reduced rate <small>7-17 ans, étudiants, demandeurs d'emploi 7-17 years old, students, unemployed</small>	14 €

Toute sortie du site est définitive. Modes de paiement acceptés : espèces, chèque bancaire français, carte bancaire (Visa, Eurocard-Mastercard, JCB), chèques spéciaux (voances, culture, etc.). Les réductions sont accordées sur présentation d'un justificatif en cours de validité.

Un site mis en valeur et géré par  culturespaces

2 - Animations

Les 28, 29 et 30 avril

LES GRANDS JEUX ROMAINS : SPARTACUS

Pour cette 9e édition des Grands Jeux Romains dans les Arènes de Nîmes, remontez le temps pour découvrir l'histoire de Spartacus, l'esclave gladiateur, devenu chef militaire qui mena une rébellion contre l'Empire romain en 73 av. J.C. Cette reconstitution historique unique en Europe, avec plus de 500 figurants, vous propose de revivre les célèbres ludi (jeux) de la Rome antique : cour impériale, défi lé des légionnaires romains, exercices équestres, combats de gladiateurs et grande bataille finale entre l'armée romaine et les rebelles de Spartacus.

Du 17 au 21 mai

FERIA DE PENTECÔTE

Fermeture des Arènes à la visite.

De juin à août

FESTIVAL DE NÎMES

Fermeture des Arènes à la visite certains jours à l'occasion de concerts.

Retrouvez la liste des concerts sur : www.arenas-nimes.com

Du 5 juillet au 30 août

LES JEUDIS DE NÎMES

Marché nocturne en centre-ville. Ouverture de la Maison Carrée tous les jeudis jusqu'à 21h.

Du 14 au 16 septembre

FERIA DES VENDANGES

Fermeture des Arènes à la visite.

Plan Marketing

Actions Presse

Désignation	Description	Envoi
Dossier de presse institutionnel	Présentation de l'histoire des Arènes, de la Maison Carrée et de la Tour Magne, de la programmation, informations pratiques...	Janvier 2018
Communiqué de presse « Jeudis de Nîmes »	Présentation des animations	Juillet 2018
Communiqué de presse « Escape Game »	Présentation de la nouveauté	Octobre 2018

Actions à destination du grand public

1 - Editions promotionnelles

Support	Description	Quantités	Livraison
Dépliant promotionnel	Dépliant 5 volets, 4 pliures, imprimé en quadri, format 10,5 x 21,8 cm fermé.	460 000	Une seule commande par an, livraison début janvier.
Panneau multisites	Format 120x160 cm	1	Posé fin 2016
Livret-jeux	Livret 12 pages, format 148,8 x 21 cm, impression quadri sur papier Offset blanc 170 gr	3 000 en FR et 1 000 en anglais	février

2 - Diffusion dépliant

- Bienvenue en Provence : 190 000 ex.
Diffusion dans les réseaux suivants : hôtels, grand tourisme, sites touristiques, offices de tourisme, etc.
- Totem de l'Info : 190 000 ex.
Diffusion dans les réseaux suivants : hôtels, grand tourisme, sites touristiques, offices de tourisme...
- Arènes de Nîmes : 80 000 ex.

3 - Actions web

Site internet

- **Mise à jour du programme d'événements et animations**
Mise en place : fin 2017 / début 2018
- **Création d'un outil de landing page et popin**
Mise en place : mai 2018

Réseaux sociaux



Alimentation quotidienne de la page **Facebook** des Arènes.



Alimentation quotidienne du compte **Twitter** des Arènes.



Création du compte **Instagram** des Arènes de Nîmes.

- **Opérations spéciales pour chaque évènement**
 - Evènement Facebook, jeux-concours
 - Campagnes sponsorisées (Facebook / Instagram)

Détail pour les Grands Jeux Romains

126 publications (Facebook, Twitter, Instagram)

Actions CRM – newsletters envoyées en 2018

Désignation	Description	Envoi
Communication Culturespaces	Vœux 2018 + annonce de la programmation	Janvier 2018 à 43 707 contacts
Communication Boutique en ligne	Best-sellers 2017	Janvier 2018 à 8 171 contacts
Communication Culturespaces	« RGPD, on vous dit tout »	Juin 2018 à 74 448 contacts
Communication Arènes	Escape Game	Octobre 2018 à 3162 contacts
Communication Boutique en ligne	Opération Noël : 3 newsletters	Novembre/décembre 2018 2017 à 7500 contacts

4 - Vidéos

- **Réalisation du teaser Escape Game**

Durée : 50 secondes

Mise en place : septembre 2018

5 - Application smartphones et tablettes

Mise à jour graphique et de contenu de l'application de visite des Arènes.

Actions RP et institutionnelles

1 - Photothèque

Reportage 1 | Septembre 2018

Boutique, billetterie + vues extérieures et intérieures des Arènes

Photographe : Eric Spiller

2 - Editions

Support	Description	Quantités	Livraison
Carte de vœux	Fourreau 210x100 + 2 feuillets	50	Janvier
Invitations multisites	Invitation recto verso quadri, avec code barre, format L 105 x H 75 mm	50	Décembre 2017
Tickets de billetterie	Format 101,6 x 53,975 mm, impression 1 couleur recto plus quadri, noir au verso, papier thermique protégé avec verso couché 212 gr	350 000	Septembre 2017
Feuillets livre d'or	Feuilles format 420 x 297 mm, papier Rives Tradition Ivoire naturel 170 gr, impression recto verso noir, numérotation.	500	Avril 2018
Papeterie	Fichiers du papier entête, cartes de correspondance, enveloppes.	En fonction des besoins	Chaque site gère de façon autonome l'impression

Actions B2B

1 - Professionnels du tourisme

Editions

Support	Description	Quantités	Livraison
Catalogue Professionnels 2018	28 pages format 21 x 29.7 cm, imprimé en quadri	1600 en FR et 500 en UK	Juillet 2017
Plaquette Professionnels 2018	Dépliant 2 volets, 1 pliure, imprimé en quadri, format A4	20 en FR, 20 en UK, versions en PDF en ALL	Juillet 2017

Le catalogue dédié aux professionnels est également décliné en format PDF et en catalogue interactif. Il est envoyé à plus de 1000 contacts français et internationaux dès sa sortie ainsi qu'aux guides touristiques pour leur mise à jour annuelle.

Publicité

Média	Support	Description / Format	Durée
Magazine	Voyages et groupe	3 pages quadri	Avril/septembre/octobre 2018
Magazine	Le Quotidien du Tourisme	2 pages quadri	Mai & septembre 2018
Magazine	L'Echo touristique	2 pages quadri	Mai & octobre 2018

Salons

Opération	Format	Marché	Dates
Rendez-Vous en France	Workshop (Paris)	Étranger/France	27-28 mars 2018
Salon des CE	Salon	France	18-19 octobre 2018 (Marseille)
French Affairs	Workshop dédié aux professionnels du tourisme (Chicago)	USA, Canada + Mexique	28/30 octobre 2018
Salon WTM	Salon dédié aux professionnels du tourisme (Londres)	Europe	5/7 novembre 2018
Salon de la reconstitution historique « Usi e Costumi »	Salon (Ferrara)	Italie	10-11 novembre 2018
Cluster Tourisme et Culture (Atout France)	Workshops, démarchages et accueil d'éductours	Europe	Annuel

Emailing

Désignation	Description	Envoi
Flash Info	Sortie du catalogue « groupes » 2018	Septembre 2017
Flash Info		Selon les actualités réservées aux groupes et pros du tourisme

2 - Scolaires

Editions

Support	Description	Quantités	Livraison
Plaquette Scolaires 2018	1 volet recto-verso, imprimé en quadri, format A4	En pdf uniquement	Août 2017

Publicité

Média	Support	Description / Format	Durée
Web	Librairie- interactive.com	1 pavé	08/01 – 08/02/2018
Magazine	La Classe	1 page quadri	Edition de février sortie le 22/01/2018
Magazine	NRP Collège	1 page quadri	Parution édition Mai/juin 2018

Emailing

Désignation	Description	Envoi
Flash info	Annonce la sortie du catalogue « scolaires » 2018	Septembre 2017
Flash Info	Annonce les nouveauautés pédagogiques	Selon les actualités, à destination des enseignants

Plan Marketing événement « Grands Jeux Romains »

Actions Presse

1. Relations presse

- Conférence de presse
- Relance auprès des journalistes pour initier des sujets presse, radio, tv, web...

2. Communiqués et dossiers de presse

Désignation	Description	Envoi
Communiqué de presse Ouverture des ventes « Grands Jeux Romains »	Annonce de la thématique des Grands Jeux Romains 2018	Novembre 2017
Dossier de presse « Grands Jeux Romains » Egalement en anglais	Présentation de la thématique des Grands Jeux Romains, du programme, des intervenants et informations pratiques	Mars 2018

Actions à destination du grand public

1 - Affichage

Support	Description	Quantités	Livraison
Affichette	Affichette 40 x 60 cm, impression quadri sur CSM 115 gr	1500	mars
Affiche 8m ² - 12m ² et 2m ²	Campagne d'affichage JC Decaux Zone : Avignon/Montpellier/Nîmes/ Toulouse/ Montélimar	600	Livraison début mars pour affichage mi avril

2 - Editions promotionnelles

Support	Description	Quantités	Livraison
Dépliant	Dépliant 2 volets, format L 10 x H 21 cm, impression quadri recto / verso sur CSM 135 gr	Imprimé par l'agglo	-
Programme	Dépliant 12 pages, format A4, impression quadri recto/verso sur CSM 150 gr	Imprimé par l'agglo	-

3 - Publicité

Partenariats

Média	Support	Description	Durée
Presse	Midi Libre	8 insertions + engagement rédactionnel + Jeu concours	18 au 25 avril
Radio	France Bleu Gard Lozère	Reportage sur les préparatifs en amont Emission en direct pendant l'évènement	Avril
TV	France 3 Occitanie	1 reportage + article web + relai réseaux sociaux	Avril
Affichage	Fnac Nîmes	1 semaine de vitrophanie	16 au 23 avril
Web	Objectif Gard	1 semaine campagne	23 au 29 avril
Web	Midilibre.fr	1 semaine campagne	19 au 24 avril

Achat

Média	Support	Description	Durée
Radio	France Bleu Gard Lozère	32 spots sur 1 semaine	Avril

4 - Actions web

Réseaux sociaux



Alimentation de la page **Facebook** des Arènes avec des informations et photos sur les Grands Jeux Romains



Alimentation du compte **Twitter** des Arènes avec des informations et photos sur les Grands Jeux Romains



Alimentation du compte **Instagram** des Arènes avec des informations et photos sur les Grands Jeux Romains



Mise en ligne des vidéos sur **YouTube**, **Dailymotion** et **Vimeo**.

5 - Vidéos

- **Réalisation du teaser des Grands Jeux Romains 2018**
Durée : 2min20 + 45 secondes
Mise en place : novembre 2017
- **Réalisation d'une vidéo bilan des Grands Jeux Romains 2018**
Durée : 2 mins
Mise en place : mai 2018

Actions RP et institutionnelles

1 - Photothèque

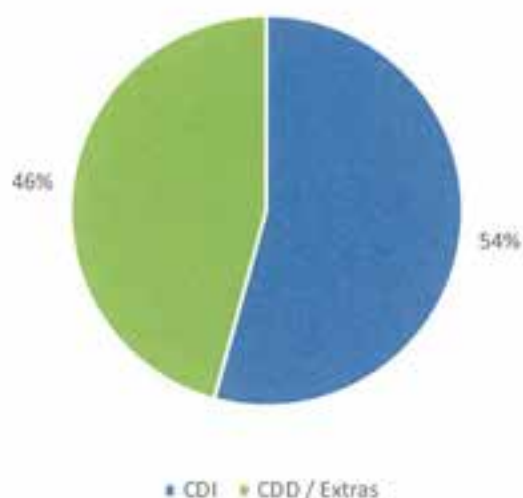
Reportage 1 | Mai 2018

Les Grands Jeux Romains

Photographe : Vincent Chambon

V. EFFECTIFS ET QUALIFICATIONS DES PERSONNELS PERMANENTS

- 14 salariés en CDI
- En extra ou en CDD, 11.80 salariés ont travaillé en 2018 dans les 3 Monuments.



- Absentéisme : 5.24%
- Turnover CDI : 0.60%

VI LISTE DES CONTRATS DE SOUS-TRAITANCE OU DE MAINTENANCE

- Maintenance système Billetterie : société VIVATICKET
Site de Chalembert
Rue Evariste Galois
86130 Jaunay-Clan
05.49.62.88.88

- Maintenance du système informatisée de la Boutique :
Société CONTACTIS
13 rue Gutenberg 91620 NOZAY
01.69.63.29.10

- Maintenance climatisation Maison Carrée et Alvéoles : société
CHABANEL
M. CHABANEL
39 ZI du Fournalet
84700 SORGUES
04 90 39 11 40

- Maintenance projection film Maison Carrée : société SCENIC
M. HEDDE
10 av de l'étang - ZI de Fontcouverte
84000 AVIGNON
04 90 88 93 93

- Maintenance des audioguides : société ANTENNA AUDIO
M. POIZAT
12 rue Molière
92500 RUEIL-MALMAISON
01 47 51 60 06

Nîmes Romaine

- Maintenance du système de vidéo-surveillance : société ADT-Sensormatic
Mme LEGUENNEC
Parc de Haute-technologie
91283 ANTONY Cedex
01 40 96 23 01

- Nettoyage 3 monuments : société DSN
ZA Euro 2000
30132 Caissargues
04 66 29 29 13

VII DETAIL DES IMMOBILISATIONS ET CREDITS-BAUX

N° immeuble	Liberté	Site	N° compte	Type	Type de bien	Ta d'amort.	Débit amort.	Date de sortie	Durée	Valeur acquisition	Coût fiscal au 31/12/2013	VNC à fin 2013	Imme en cours 2013
00001774	Frais lancement publicité miroir	NBU	201240	recup		20	01/01/06	01/01/16	3 ans	78 072,96	78 072,96	0,00	
00001775	Logis immobiliers	NBU		recup		20	27/01/06	01/09/11	5 ans	3 200,00		0,00	
00001776	Indemnité rattachement de personne	NBU		recup		8,3333	01/01/06	01/01/11	17 ans	300 000,00		0,00	
00001777	Licence interface paye miroir	NBU	208000	recup		01,0000	01/01/06	01/12/11	3 ans	1 510,00	1 510,00	0,00	
00001788	Web site internet miroir	NBU		recup		20	01/01/06		3 ans	8 990,38		0,00	
00001805	Baie fibre optique miroir	NAR	215400	corp		01,0000	01/01/06	01/10/11	3 ans	2 000,00	2 000,00	0,00	
00001806	Reduction informatique	NAR	215400	corp		20	01/01/06		3 ans	5 280,00	5 280,00	0,00	
00001807	Cheminement adhésif informatique	NAR	215400	corp		20	01/01/06		3 ans	3 812,40	3 812,40	0,00	
00001808	Climatiseur	NAR	215400	corp		20	01/01/06		5 ans	2 992,00	2 992,00	0,00	
00001809	Climatiseur mobile	NAR	215400	corp		20	01/01/06		5 ans	3 060,00	3 060,00	0,00	
00001810	Valde machine à laver à canalys vps	NAR	215400	corp		20	01/01/06		3 ans	4 280,00	4 280,00	0,00	
00001811	Machine à laver à canalis machine car	NAR	215400	corp		20	01/01/06		3 ans	10 454,84	10 454,84	0,00	
00001812	Alarms	NAR	215400	corp		01,0000	01/01/06	01/01/16	3 ans	2 017,81	2 017,81	0,00	
00001813	1500 lunettes polaires 3D	NAR	215400	corp		20	01/01/06	01/01/16	3 ans	2 385,00	2 385,00	0,00	
00001814	Le supports paramax sur roulettes	NAR	215400	corp		20	01/01/06		3 ans	820,00	820,00	0,00	
00001815	1500 lunettes polaires 3D	NAR	215400	corp		20	01/01/06		3 ans	2 550,00	2 550,00	0,00	
00001816	Tabliers de communication	NAR	215400	corp		20	01/01/06		3 ans	2 088,50	2 088,50	0,00	
00001841	Alcoles équipement glacé miroir	NAR	218200	corp		10	01/01/06		10 ans	10 143,00	10 143,00	0,00	
00001842	Alcoles miroir d'annonce	NAR	218200	corp		10	01/01/06		10 ans	22 200,00	22 200,00	0,00	
00001843	Alcoles (tablette optique glacé miroir)	NAR	218200	corp		10	01/01/06		10 ans	29 238,26	29 238,26	0,00	
00001844	Alcoles structure typiques int RA en	NAR	218200	corp		10	01/01/06		10 ans	51 483,94	51 483,94	0,00	
00001845	Electricité balnéaire	NAR	218200	corp		10	01/01/06		10 ans	1 082,00	1 082,00	0,00	
00001846	Peinture balnéaire	NAR	218200	corp		10	01/01/06		10 ans	6 722,49	6 722,49	0,00	
00001847	Alcoles construction du décor	NAR	218200	corp		10	01/01/06		10 ans	107 020,74	107 020,74	0,00	
00001848	Alcoles éclairage architectural	NAR	218200	corp		10	01/01/06		10 ans	11 824,41	11 824,41	0,00	
00001849	Alcoles 14 photos numériques / rd	NAR	218200	corp		10	01/01/06		10 ans	1 400,00	1 400,00	0,00	
00001850	Il toilettes et appliques	NAR	218200	corp		10	01/01/06		10 ans	2 780,00	2 780,00	0,00	
00001851	Alcoles installation électrique	NAR	218200	corp		10	01/01/06		10 ans	11 608,00	11 608,00	0,00	
00001852	Alcoles 10 appliques en fer	NAR	218200	corp		10	01/01/06		10 ans	2 583,00	2 583,00	0,00	
00001853	Alcoles 8 miroirs adhésifs	NAR	218200	corp		10	01/01/06		10 ans	712,40	712,40	0,00	
00001854	Alcoles 4 miroirs / film transparent	NAR	218200	corp		10	01/01/06		10 ans	687,00	687,00	0,00	
00001855	Alcoles film réfléchissant	NAR	218200	corp		10	01/01/06		10 ans	1 350,00	1 350,00	0,00	
00001856	Reprise AM éclairage boutique	NAR	218200	corp		10	01/01/06		3 ans	892,00	892,00	0,00	
00001857	Reprise AM éclairage boutique	NAR	218200	corp		10	01/01/06		6 ans	4 098,40	4 098,40	0,00	
00001858	Reprise AM peinture boutique	NAR	218200	corp		10	01/01/06		6 ans	3 218,00	3 218,00	0,00	
00001859	Reprise AM peinture boutique	NAR	218200	corp		10	01/01/06		6 ans	2 273,80	2 273,80	0,00	
00001860	Reprise AM petite structure miroir	NAR	218200	corp		10	01/01/06		6 ans	2 024,77	2 024,77	0,00	
00001861	Reprise AM miroir miroir principal bios	NAR	218200	corp		10	01/01/06		6 ans	2 513,29	2 513,29	0,00	
00001862	Reprise AM miroir miroir principal bios	NAR	218200	corp		10	01/01/06		6 ans	13 600,00	13 600,00	0,00	
00001863	Reprise AM électrique boutique	NAR	218200	corp		10	01/01/06		6 ans	4 164,00	4 164,00	0,00	
00001864	Nous électricité ammuquies	NAR	218200	corp		10	01/01/06		30 ans	19 964,00	19 964,00	0,00	
00001865	Nous électricité	NAR	218200	corp		10	01/01/06		30 ans	2 600,00	2 600,00	0,00	
00001866	Nous électricité	NAR	218200	corp		10	01/01/06		30 ans	1 250,00	1 250,00	0,00	
00001867	Nous pierre albâtre grande	NAR	218200	corp		10	01/01/06		30 ans	1 227,00	1 227,00	0,00	
00001868	Nous pierre albâtre principal	NAR	218200	corp		10	01/01/06		30 ans	705,50	705,50	0,00	
00001869	Nous rideau et sol	NAR	218200	corp		10	01/01/06		30 ans	4 391,51	4 391,51	0,00	
00001870	Nous temps de services	NAR	218200	corp		10	01/01/06		30 ans	3 580,00	3 580,00	0,00	
00001871	Nous astucieux	NAR	218200	corp		10	01/01/06		30 ans	2 250,00	2 250,00	0,00	
00001872	Nous vitrines et compte	NAR	218200	corp		10	01/01/06		30 ans	500,00	500,00	0,00	
00001873	Nous complète à rebord	NAR	218200	corp		10	01/01/06		30 ans	138,30	138,30	0,00	
00001874	Nous zirconium	NAR	218200	corp		10	01/01/06		30 ans	30 378,79	30 378,79	0,00	
00001875	Nous parois miroir	NAR	218200	corp		10	01/01/06		30 ans	1 500,00	1 500,00	0,00	
00001876	Nous parois miroir	NAR	218200	corp		10	01/01/06		30 ans	2 823,00	2 823,00	0,00	
00001877	Nous éclairage paramax	NAR	218200	corp		10	01/01/06		30 ans	3 395,00	3 395,00	0,00	
00001878	Nous peinture ferroviaire	NAR	218200	corp		10	01/01/06		30 ans	5 282,70	5 282,70	0,00	
00001879	Nous peinture revêtement sol	NAR	218200	corp		10	01/01/06		30 ans	9 238,39	9 238,39	0,00	
00001881	Sevicer	NAR	218600	corp		20	05/01/06	01/01/11	5 ans	2 191,80		0,00	
00001881	Maintenance glacé miroir	NAR	218600	corp		10	01/01/06		10 ans	11 514,62	11 514,62	0,00	
00001882	4 costumes + 2 chaussures	NAR	218600	corp		10	01/01/06		10 ans	6 700,00	6 700,00	0,00	
00001883	Nous habilage bureau et accueil	NAR	218600	corp		10	01/01/06		10 ans	1 606,79	1 606,79	0,00	
00001884	Nous habilage bureau	NAR	218600	corp		10	01/01/06		10 ans	448,20	448,20	0,00	
00001885	Nous 2 meubles cuisine	NAR	218600	corp		10	01/01/06		10 ans	1 358,70	1 358,70	0,00	
00001886	Nous miroir + table 40 unités	NAR	218600	corp		10	01/01/06		10 ans	5 224,00	5 224,00	0,00	

NIMES ROMAINES

INVESTISSEMENTS ACQUIS

Code	Description	NAR	Montant	Forme	Date	Age	Montant	Montant	Montant
00001897	Nar meuble présentoir	NAR	21.8400	corp	14/03/05	2006	1 783,27	1 749,09	0,00
00001898	Nimc meuble boutique	NMC	21.8400	corp	30/04/06	2006	3 797,60	3 797,60	0,00
00001899	Nimc meuble billetterie	NMC	21.8400	corp	30/04/06	2006	3 797,60	3 797,60	0,00
00001900	Nim plan de travail	NIM	21.8400	corp	24/02/05	2006	1 280,57	1 280,57	0,00
00001901	Nim table panoramique	NIM	21.8400	corp	17/04/06	2006	1 005,00	1 005,00	0,00
00001902	N tre piétement	NIM	21.8400	corp	30/04/06	2006	3 244,80	3 244,80	0,00
00001914	Coffre fort	NBU	21.8410	corp	22/03/05	2006	3 950,00	3 950,00	0,00
00001915	Graphisme signalétique nar	NAR	21.8410	corp	01/02/05	2006	4 094,91	4 094,91	0,00
00001916	Poteaux guidage porceurs visite	NAR	21.8410	corp	19/12/05	2006	877,19	877,19	0,00
00001917	Signalétique nar	NAR	21.8410	corp	01/03/05	2006	2 330,05	2 330,05	0,00
00001918	Signalétique supplémentaire nar	NAR	21.8410	corp	31/03/05	2006	13 701,00	13 701,00	0,00
00001919	Habilillage vitrage accueil boutique	NAR	21.8410	corp	26/04/05	2006	9 200,00	9 200,00	0,00
00001920	Signalétique concept nimc	NMC	21.8410	corp	31/03/05	2006	4 894,91	4 894,91	0,00
00001921	Affiche kakemono film	NMC	21.8410	corp	25/04/06	2006	1 046,30	1 046,30	0,00
00001922	Graphisme signalétique nrm	NIM	21.8410	corp	19/12/06	2006	6 757,81	6 757,81	0,00
00001923	Signalétique culturelle nrm	NIM	21.8410	corp	26/04/05	2006	2 355,54	2 355,54	0,00
00001924	Signalétique culturelle supports nrm	NIM	21.8410	corp	26/04/05	2006	3 870,00	3 870,00	0,00
00001925	Mise en place bannières	NIM	21.8410	corp	20/04/05	2006	2 205,00	2 205,00	0,00
00001926	Film spartacus	NAR	21.8700	corp	20/04/05	2006	410,08	410,08	0,00
00001927	Film gladiateurs	NAR	21.8700	corp	20/04/05	2006	410,08	410,08	0,00
00001928	Film reconstitue'expérimental nar	NAR	21.8700	corp	20/04/05	2006	11 151,10	11 151,10	0,00
00001929	Film chevaux dans l'arène	NAR	21.8700	corp	20/04/05	2006	2 000,00	2 000,00	0,00
00001930	Film course camargaise	NAR	21.8700	corp	20/04/05	2006	2 375,00	2 375,00	0,00
00001931	Film nanade à l'arène	NAR	21.8700	corp	20/04/05	2006	2 375,00	2 375,00	0,00
00001932	Film regard de natouar	NAR	21.8700	corp	20/04/05	2006	4 285,35	4 285,35	0,00
00001933	Film en relief fibres de nimés	NMC	21.8700	corp	20/04/06	2006	384 544,55	384 544,55	0,00
00001947	Meuble rangement affiches	NAR	21.8400	corp	01/01/06	2006	1 021,79	1 021,79	0,00
00001948	Mobilier bureaux	NBU	21.8400	corp	01/01/06	2006	3 193,25	3 193,25	0,00
00001949	20 pots + 10 pans	NMC	21.8410	corp	31/03/06	2006	4 993,95	4 993,95	0,00
00001986	Projecteur de secours	NAR	21.5400	corp	14/02/07	2007	1 334 940,53	1 334 940,53	0,00
00001987	Distributeur monnaie de paris	NAR	21.5400	corp	07/05/07	2007	685,00	685,00	0,00
00001988	Basses + mouquettion audioguidés	NAR	21.5400	corp	06/06/07	2007	2 300,00	2 300,00	0,00
00001989	Onduleur	NMC	21.5400	corp	11/01/07	2007	792,00	792,00	0,00
00001990	Climatisation	NMC	21.5400	corp	30/03/07	2007	1 839,00	1 839,00	0,00
00001991	Servoir de films de secours	NMC	21.5400	corp	03/04/07	2007	43 810,00	43 810,00	0,00
00001992	Lunettes polarisantes	NMC	21.5400	corp	04/07/07	2007	14 750,00	14 750,00	0,00
00001993	Vidéoprojecteur	NMC	21.5400	corp	06/08/07	2007	2 560,00	2 560,00	0,00
00001994	Monteur lcd	NMC	21.5400	corp	17/08/07	2007	7 990,00	7 990,00	0,00
00002013	Eclairage accueil boutique	NAR	21.8100	corp	27/02/07	2007	823,00	823,00	0,00
00002014	Eclairage aérovolés	NAR	21.8100	corp	27/02/07	2007	4 138,20	4 138,20	0,00
00002015	Protection équipements audioguidés	NAR	21.8100	corp	27/02/07	2007	2 479,50	2 479,50	0,00
00002016	Grille murale protection clim	NMC	21.8100	corp	14/02/07	2007	1 616,37	1 616,37	0,00
00002017	Inversion banques accueil boutique	NMC	21.8100	corp	02/04/07	2007	5 902,00	5 902,00	0,00
00002018	Cladon montage espace clim	NMC	21.8320	corp	02/06/07	2007	2 350,00	2 350,00	0,00
00002028	Lecteur bandes magnétiques	NBU	21.8320	corp	21/02/07	2007	13 000,00	13 000,00	0,00
00002029	Ordinateur	NBU	21.8320	corp	19/04/07	2007	996,00	996,00	0,00
00002038	Gulchet audioguidés	NMC	21.8400	corp	31/01/07	2007	1 200,00	1 200,00	0,00
00002039	Cabine isolée billetterie	NMC	21.8410	corp	31/03/07	2007	6 002,10	5 352,56	0,00
00002045	Signalétique poteaux guidage	NMC	21.8410	corp	31/05/07	2007	5 064,60	5 064,60	0,00
00002046	Table panoramique	NIM	21.8410	corp	05/08/07	2007	3 267,44	3 267,44	0,00
00002067	Poteaux	NAR	21.8410	corp	26/11/07	2007	6 682,98	6 682,98	0,00
00002161	Belyuse nar	NAR	21.5480	corp	15/01/08	2008	132 103,19	131 463,65	0,00
00002162	Système vidéosurveillance nar	NAR	21.5480	corp	23/01/08	2008	9 265,00	9 265,00	0,00
00002163	Equipement climatisation nar	NAR	21.5480	corp	31/01/08	2008	7 000,00	7 000,00	0,00
00002164	Cage protection climatisation nar	NAR	21.5480	corp	31/01/08	2008	850,00	850,00	0,00
00002165	Vidéoprojecteur DLP Mitsubishi nar	NAR	21.5400	corp	02/04/08	2008	3 798,00	3 798,00	0,00
00002166	Ecran plasma panaosnk promet'nar	NAR	21.5400	corp	15/04/08	2008	2 950,14	2 950,14	0,00
00002167	Transmetteur téléph syst alarme nrm	NMC	21.5400	corp	14/04/08	2008	577,00	577,00	0,00
00002168	Système vidéosurveillance nrm	NIM	21.5400	corp	29/01/08	2008	5 601,93	5 601,93	0,00
00002169	Tourquet nrm	NIM	21.5400	corp	19/03/08	2008	1 914,00	1 914,00	0,00
00002170	Distributeur boissons+ monnaie nar	NIM	21.5400	corp	06/06/08	2008	2 538,50	2 538,50	0,00
00002171	Extension vidéosurveillance nrm	NIM	21.5400	corp	25/06/08	2008	713,69	713,69	0,00
00002172	Vidéoprojecteur trac nbu	NBU	21.5400	corp	30/06/08	2008	634,72	634,72	0,00

IMMO	DESCRIPTION	NBU	corp	33.3333	02/11/12	2012	3 ans	1 210,00	304,16	1 210,00	1 210,00	0,00
00003075	PC couzigou directeur nbu	NBU	corp	33.3333		Total 2012		12 061,44	304,16	12 061,44	12 061,44	0,00
00003175	Bloc ports blindé nbn	NBM	corp	10	03/04/13	2013	10 ans	3 374,31	337,43	3 374,31	3 374,31	1 059,57
00003185	PC ana-ana nbu	NBU	corp	33.3333	22/01/13	2013	3 ans	1 763,28		1 763,28	1 763,28	0,00
00003194	Poteaux + câbles signalétique nar	NAR	corp	20	08/04/13	2013	5 ans	3 100,00	396,08	3 100,00	3 100,00	0,00
00003208	Appli android nar	NAR	incorp	33.3333	24/07/13	2013	3 ans	8 606,43		8 606,43	8 606,43	0,00
00003209	Appli iphone nar	NAR	incorp	33.3333	24/07/13	2013	3 ans	8 606,43		8 606,43	8 606,43	0,00
00003230	BEL Nbn	NAR	incorp	25	12/09/13	2013	4 ans	3 947,70		3 947,70	3 947,70	0,00
IMMO-00006	VISIOGUIDE - NAR	NAR	corp	20	01/08/14	Total 2013		28 243,72	733,51	28 243,72	28 243,72	1 494,78
IMMO-00012	AMENAGEMENTS BOUTIQUE/MILLETRE/AUDIOGUIDES	NAR	corp	20	01/02/15	2014	5	43 650,00	8 750,00	43 650,00	38 579,42	5 070,58
IMMO-00019	FILM NEMAUUSUS - NMC	NMC	corp	20	20/03/14	2014	20	66 500,76	4 899,90	66 500,76	72 367,58	72 367,58
IMMO-00020	TABLE MULTITOUCH - NTM	NBM	corp	20	01/09/14	2014	5	510 000,00	85 000,00	406 835,67	103 164,38	
IMMO-00025	COPRODUCTION DOCCOFICTION HISTOIRE NEMAUUSUS -	NMC	corp	20	01/09/14	2014	5	40 335,00	8 067,00	39 031,02	1 303,98	
IMMO-00026	AMENAGEMENT FILM - NMC	NMC	corp	20	20/03/14	2014	5	300 000,00	16 666,66	79 771,69	20 228,31	
IMMO-00029	LIVRET VISITE JEUNESSE - NAR	NAR	incorp	33.33	11/07/14	2014	10	89 398,40	8 939,88	42 788,96	46 609,84	
IMMO-00051	SERVEUR POUR PROJECTION FILM - NMC	NMC	corp	33.33	20/03/14	2014	5	5 200,00	1 040,00	4 977,75	222,25	
IMMO-00052	MONITEUR VIDEO ET AUDIO - NAR	NAR	corp	33.33	20/03/14	2014	5	11 596,00	2 319,20	11 100,39	485,61	
IMMO-00077	AUDIOGUIDES - NAR	NAR	corp	30	01/01/14	2014	5	11 579,64	2 070,00	18 178,60	0,00	
IMMO-00095	Travaux serrurerie-NAR	NAR	corp	10	13/11/14	2014	10	2 070,00	207,00	855,78	1 214,21	
IMMO-00105	SECHE MAIN DYSON- NAR	NAR	corp		12/12/14	2014	3	1 112,05		1 112,05	0,00	
IMMO-000126	AMENAGEMENTS BOUTIQUE/MILLETRE/AUDIOGUIDES	NAR	corp	20	01/02/15	Total 2014		883 777,21	135 468,64	683 179,87	250 673,74	
IMMO-0007756	AUDIOGUIDES - NAR	NAR	corp	10	01/01/14	2015	20	23 477,35		0,00	0,00	
IMMO-00148	2016 - NAR - MAQUETTE TACTILE HANDICAPES	NAR	corp	10	01/01/14	2015	3	6 599,00	4 571,49	0,00	0,00	
IMMO-00149	2016 - NAR - MAQUETTE TACTILE HANDICAPES	NAR	corp	10	01/01/16	2015	3	9 600,00	4 571,49	12 212,38	19 287,67	
IMMO-00149b	2016 - NAR - MAQUETTE TACTILE HANDICAPES	NAR	corp	10	01/01/16	Total 2015		39 676,35	4 571,48	12 212,38	39 287,67	
IMMO-00149c	2016 - NAR - MAQUETTE TACTILE HANDICAPES	NAR	corp	10	01/01/16	2016	3	23 400,00		0,00	0,00	
IMMO-00213	2016 - NAR - Refonte signalétique	NAR	corp	10	10/02/16	2016	3	8 903,00	2 967,67	8 577,78	325,22	
IMMO-00292	2016 - NMC Mise en Conformité SSI	NMC	CORP		01/10/16	2016	3	4 865,00	1 620,18	3 648,75	1 216,25	
IMMO-00314	2016 - NAR - SECHE MAINS WC HOMMES DYSON	NAR	CORP		25/08/16	2016	3	1 397,50	445,83	1 049,23	288,27	
IMMO-00208	2017 - NMC - CHAUFFAGE	NMC	corp		01/09/17	Total 2016		37 905,50	5 033,68	13 275,76	1 823,74	
IMMO-00320	2017 - NTM - MODIFICATION TABLE TACTILE	NBM	CORP		01/01/17	2017	5	4 150,00	830,00	1 525,84	2 624,16	
IMMO-00334	2017 - NAR - STRUCTURE	NAR	CORP		01/07/17	2017	4	8 782,02	2 195,50	4 391,01	4 391,01	
IMMO-00425	2017 - NBU - PC PORTABLE MICHAEL COUZIGOU	NBU	CORP		07/07/17	2017	5	2 450,00	490,00	737,01	1 712,99	
IMMO-00438	2018 - NBU - RENOVATION BUREAUX	NBU	CORP		01/01/18	2017	3	2 185,00	728,33	1 083,52	1 101,48	
IMMO-00443	2018 - NBU - PC SERVICE RESERVATION	NBU	CORP		08/01/18	Total 2017		20 310,02	4 518,13	274,30	2 468,70	Immo en cours 2017
IMMO-00462	2018 - NBU - PC ANNA LENA	NBU	CORP		26/04/18	2018	3	2 183,38	713,82	8 011,68	12 296,34	
IMMO-00522	2018 - NAR - TRAVAUX FERROVIERE	NAR	CORP		30/08/18	2018	3	1 379,17	314,88	304,73	1 664,29	
IMMO-00548	2018 - NMC - VIDEO PROJECTEUR	NMC	CORP		31/10/18	2018	10	8 970,00	569,88	569,88	16 204,84	
						Total 2018		29 307,22	1 903,31	1 903,31	27 403,91	

Total général

2 718 591,34 159 826,30 2 073 565,06 317 199,04

acquisitions 2018

29 307,22

Référence (Contrat loc.)	Début (Contrat loc.)	Fin (Contrat loc.)	Etat (Contrat loc.)	N° cde client (Commande, Commande)	Nom (éléments de parc, Modèle, Catégorie)	Nom (élément de parc, Modèle, Marque)	Nom (élément de parc, Modèle)	N° de série	Cod. int.	Val. initiale	Date d'installation
										42 744,00	Total 01/01/2010
										53 590,19	Total 23/12/2010
										5 328,00	Total 08/04/2014
CTLO1684416	01/01/2017	31/12/2020	MEP	OC160292	Services informatiques	DIVERS	INTERVENTION MAIN D'OEUVRE ATELIER IREC - DIVERS		SECO00131209	250,00	15/06/2016
CTLO1684416	01/01/2017	31/12/2020	MEP	OC160292	Services informatiques	DIVERS	FORFAIT DEPLACEMENT ET INTERVENTION D'UN TECHNICIEN SUR SITE - DIVERS		SECO001151710	700,00	15/06/2016
CTLO1684416	01/01/2017	31/12/2020	MEP	OC160292	Services informatiques	DIVERS	FORFAIT DEPLACEMENT ET INTERVENTION D'UN TECHNICIEN SUR SITE - DIVERS		SECO001151711	700,00	15/06/2016
CTLO1684416	01/01/2017	31/12/2020	MEP	OC160292	Serveur	DELL	T320 XEON 2.4GHZ 8GB + HDD500GB Xeon 2.4GHz/8GB/500GB/1W202 - DELL	1N28NAC2D	SRV001153717	3 897,00	15/06/2016
										5 547,00	Total 15/06/2016
CTLO1794922	01/01/2018	31/12/2022	MEP	OC161767	Autre accessoire IT	DATALOGIC	Pda Batterie Longue durée pour Pda Datalogic eif 5000mAh - N° série : TW15111956	ACC001263234		95,00	26/10/2016
CTLO1794922	01/01/2018	31/12/2022	MEP	OC161767	Terminal	DATALOGIC	PLUIT DE CHARGEMENT DU TERMINAL PDA ELF DATALOGIC - N° SERIE 615NB3371	615NB3371		0,00	26/10/2016
CTLO1794922	01/01/2018	31/12/2022	MEP	OC161767	Installation - paramétrage	AUTRES	Forfait deplacement et intervention d'un technicien sur site		INS001263236	700,00	26/10/2016
CTLO1794922	01/01/2018	31/12/2022	MEP	OC161767	Terminal	DATALOGIC	ELF 2D-WIFI-FIBH-DATIERE-PUIT	INC	WMS001263240	1 383,30	26/10/2016
CTLO1794922	01/01/2018	31/12/2022	MEP	OC161767	Terminal	DATALOGIC	ELF 2D-WIFI-FIBH-DATIERE-PUIT	INC	WMS001263241	1 383,30	26/10/2016
CTLO1794922	01/01/2018	31/12/2022	MEP	OC161767	Services informatiques	AUTRES	PLUIT DE CHARGEMENT DU TERMINAL PDA ELF DATALOGIC - N° SERIE 615NB3373	615NB3373	SECO001263242	250,00	26/10/2016
CTLO1794922	01/01/2018	31/12/2022	MEP	OC161767	Maintenance informatique	DIVERS	Forfait intervention par téléassistance pour la journée - paramétrage à distance		EN100263244	275,00	26/10/2016
CTLO1794922	01/01/2018	31/12/2022	MEP	OC161767	Logiciel	GTS	VS User - Accès - Licence embarquée sur dispositif d'accès		SFT000263247	500,00	26/10/2016
CTLO1794922	01/01/2018	31/12/2022	MEP	OC161767	Logiciel	GTS	VS User - Accès - Licence embarquée sur dispositif d'accès		SFT000263248	500,00	26/10/2016
CTLO1794922	01/01/2018	31/12/2022	MEP	OC161767	Terminal	DATALOGIC	ELF 00A0WV(-)N1 - WFLBT24 + WINDOWS MOBILE - N° Série : G18F95532	616E93532	WMS001263249	0,00	26/10/2016
CTLO1794922	01/01/2018	31/12/2022	MEP	OC161767	Autre accessoire IT	AUTRE	Point d'accès ZF 7352 2.4GHz 802.11 8x8x8 radio IGE port-antennes - n° série : 387497907991		AC0001263250	610,00	26/10/2016
CTLO1794922	01/01/2018	31/12/2022	MEP	OC161767	Autre accessoire IT	DIVERS	Patch RJ45 n/bid (UTP) catégorie 5 - 3m		AC0001263251	2,00	26/10/2016
CTLO1794922	01/01/2018	31/12/2022	MEP	OC161767	Terminal	DATALOGIC	ELF 00A0WV(-)N1 - WFLBT24 + WINDOWS MOBILE - N° Série : G15A11992	615A11992	WPS001263254	0,00	26/10/2016
CTLO1794922	01/01/2018	31/12/2022	MEP	OC161767	Autre accessoire IT	DATALOGIC	Pda Batterie Longue durée pour Pda Datalogic eif 5000mAh - N° série : TW15112377		ACC001263255	95,00	26/10/2016
CTLO1794922	01/01/2018	31/12/2022	MEP	OC161767	Autre accessoire IT	AUTRES	Adaptateur secteur EU pour AP 7352.7372		ACC001263256	15,00	26/10/2016
										5 808,60	Total 26/10/2016
CTLO1794922	01/01/2018	31/12/2022	MEP	24620	Equipement informatique	DIVERS	DISQUE DUR SSD - DIVERS		CMAP001390477	480,00	13/02/2017
CTLO1794922	01/01/2018	31/12/2022	MEP	24620	Services informatiques	DIVERS	DEPOSE ET REPOS - DIVERS		SECO001390478	400,00	13/02/2017
CTLO1794922	01/01/2018	31/12/2022	MEP	24620	Equipement informatique	DIVERS	LECTEUR VIDEO FULL HD - 2Kx ET 4K SUR DISQUE DUR SSD - DIVERS		CMAP001390479	2 970,00	13/02/2017
CTLO1794922	01/01/2018	31/12/2022	MEP	24620	Equipement informatique	DIVERS	INTERFACE SDI - AUDIO S.T - DIVERS		CMAP001390480	750,00	13/02/2017
CTLO1794922	01/01/2018	31/12/2022	MEP	24620	Services informatiques	DIVERS	TRANSFERT DU FILM - DIVERS		SECO001390481	360,00	13/02/2017
CTLO1794922	01/01/2018	31/12/2022	MEP	24620	Equipement informatique	DIVERS	ADAPTATION DE L'AUTOMATE AU NOUVEAU LECTEUR - DIVERS		CMAP001390482	650,00	13/02/2017
										5 630,00	Total 13/02/2017
										96 627,79	Total général

acquisitions 2017
5 630,00

acquisitions 2018
0,00

Nîmes Romaine

COMPTE RENDU FINANCIER



culturespaces

PARTAGER LA CULTURE

REEL 2018

NIMES ROMAINE

COMMENTAIRES

FAITS MARQUANTS 2018

- Les Grands Jeux Romains « Spartacus » ont, à nouveau, connu un important succès populaire en dépit d'une journée annulée pour cause d'intempéries.
- La création d'un « Escape Game historique ».

FAITS A VENIR 2019

- La poursuite des Grands Jeux Romains en 2019 sur 3 jours afin de maintenir l'équilibre financier du spectacle : le spectacle 2019 s'intitule « Les Rois Barbares ».

EVOLUTION REEL 2017 – ESTIME 2018

FREQUENTATION PAYANTE

2006 : 261 644 visiteurs

2007 : 295 412 visiteurs

2008 : 301 328 visiteurs

2009 : 307 689 visiteurs

2010 : 312 069 visiteurs

2011 : 330 396 visiteurs, soit une progression de 5 % par rapport à 2010.

2012 : 328 313 visiteurs, soit une régression de 2 % par rapport à 2011.

2013 : 320 223 visiteurs, soit une régression de 1,29 % par rapport à 2012.

2014 : 306 930 visiteurs, soit une régression de 4,15 % par rapport à 2013.

2015 : 321 006 visiteurs, soit une progression de 5 % par rapport à 2014.

2016 : 317 669 visiteurs, stable par rapport à 2015.

2017 : 347 386 visiteurs, soit une hausse de 9,10 % par rapport à 2016.

2018 : 353 942 visiteurs, soit une hausse de 2 % par rapport à 2017.

CHIFFRE D'AFFAIRES

2006 : 1 812 003 €

2007 : 2 172 976 €

2008 : 2 266 350 €

2009 : 2 325 728 €

2010 : 2 495 259 €

2011 : 2 669 518 €

2012 : 2 616 024 €

2013 : 2 741 734 €

2014 : 2 723 370 €

2015 : 2 977 337 €

2016 : 3 147 803 €

2017 : 3 600 634 €

2018 : 3 634 765 € - + 0.95% / 2017

Ces variations s'analysent de la manière suivante par rapport à 2017 :

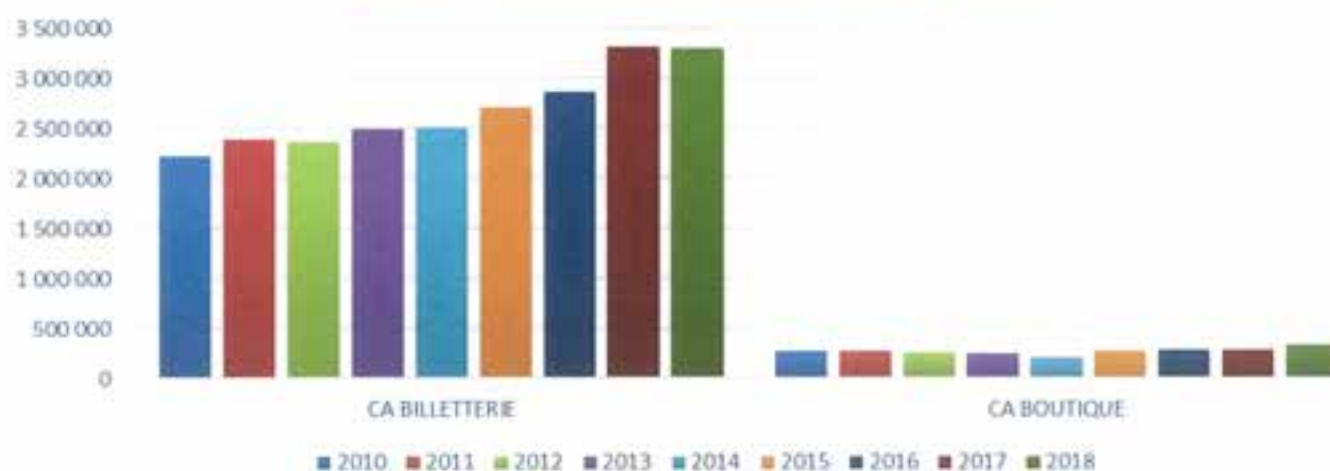
en K€	CA Billetterie	CA Boutique	CA Restaurant	CA Réceptions	Autres CA	Total CA
CA 2017 estimé	3 308K€	286K€	6K€	0K€	0K€	3 601K€
CA 2018 estimé	3 300K€	330K€	4K€	1K€	0K€	3 635K€
Variation 2017/2018 en K€	-8K€	44K€	-2K€	1K€	0K€	34K€
Variation 2017/2018 en %	-0,25%	15,24%	-31,13%	#DIV/0!	#DIV/0!	0,95%

Au total, le chiffre d'affaires lié aux visites représente 100 % du CA total et a augmenté de 2 % pour les 3 activités (billetterie, boutique et restaurant) entre 2017 et 2018.

Notons qu'une journée de représentation des Grands Jeux Romains a été annulée pour cause d'intempéries. La perte d'exploitation a été indemnisée par notre compagnie d'assurance (145 k€)



NIMES - Evolution du CA de 2010 à 2018



AUTRES ELEMENTS

Les **charges de fonctionnement** baissent de fortement de 34 % du fait d'un enregistrement de l'indemnisation du Grands Jeux Romains (+ 145 k€) dans cet agrégat. Hors effet induit par cet enregistrement comptable, les frais de fonctionnement progressent légèrement.

Les **frais de marketing, communication** augmentent de 4 k€. Ils représentent 3 % du chiffre d'affaires contre 5 % en 2017.

Les **frais d'exposition et d'animation du site** sont hausse et représentent 14 % du chiffre d'affaires. Ils correspondent au Grands Jeux romains.

Les **frais de personnel** sont stables (+0.10 %) et représentent 22 % du chiffre d'affaires (idem 2017).

Le **résultat d'exploitation brut**, avant quote-part de frais de siège, s'élève à 1 252 k€. Il représente 35 % du chiffre d'affaires contre 36 % en 2017.

Les **redevances** fixes et variables versées à la Mairie ont été revues en 2018. (Hausse de 50K€ de la redevance fixe et nouvelle grille pour la redevance variable).

Cette modification a fait l'objet d'un avenant n°4 au contrat de DSP.

RESULTAT AVANT IMPOT

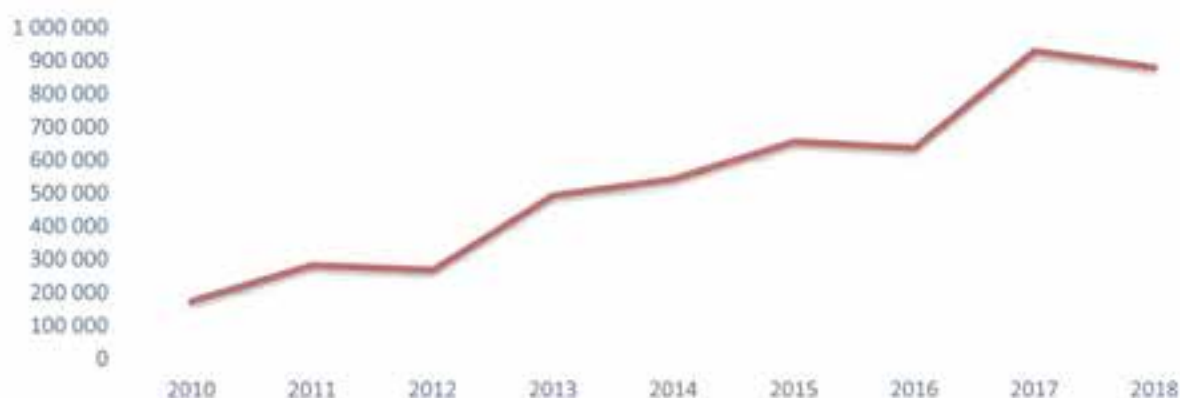
Le **résultat** du site, avant impôts et participation diminue de 5 % (- 49 k€). Il représente 24 % du chiffre d'affaires, soit 879 k€, contre 26 % en 2017.

2006 : + 149 463 €
2007 : + 133 886 € après quote-part exceptionnelle
2008 : + 99 267 €
2009 : + 276 868 €
2010 : + 173 514 €
2011 : + 282 761 €
2012 : + 267 370 €
2013 : + 492 838 €
2014 : + 542 421 €
2015 : + 654 831 €
2016 : + 635 346 €
2017 : + 928 784 €
2018 : + 879 028 €

La variation du résultat entre l'exercice 2017 et l'exercice 2018 est résumée dans le tableau ci-dessous :

Résultat 2017		568 304
variation du chiffre d'affaires	<i>Hausse</i>	34 130
variation du coût d'achat des marchandises vendues	<i>Hausse</i>	-15 200
variation du montant des services extérieurs	<i>Baisse</i>	116 653
variation des frais des actions de marketing et commerciales	<i>Baisse</i>	4 306
variation du coût de production des expositions		0
variation du coût de production des animations	<i>Hausse</i>	-48 429
variation du montant des redevances payées	<i>Hausse</i>	-102 159
variation du montant des impôts et taxes	<i>Hausse</i>	-9 434
variation des frais de personnel	<i>Baisse</i>	814
variation du montant des reprises de provisions		0
variation des dotations aux amortissements	<i>Hausse</i>	-43 448
variation des autres produits et charges de gestion	<i>Baisse</i>	967
variation de la quote part frais de siège	<i>Baisse</i>	9 101
variation du résultat financier	<i>Baisse</i>	2 942
variation du résultat exceptionnel		0
variation de la participation des salariés	<i>Hausse</i>	-5 681
variation de l'impôt sur les sociétés	<i>Baisse</i>	164 043
Résultat 2018		676 909

NIMES - Evolution du résultat de 2010 à 2018



RESULTAT DES GRANDS JEUX ROMAINS 2018

Le chiffre d'affaires réalisé est de 463 k€, soit - 21 % par rapport à 2017 (2 jours de représentation contre 3 sur 2017 en raison d'intempéries).

Le total des charges de production s'élève à 468 k€ contre 584 k€ en 2017.

La Billetterie est sous-traitée à la Sté Adam Concert spécialisée en billetterie des spectacles.

Le montant de l'indemnité d'assurance liée aux intempéries est de 145 k€.

Le résultat 2018 s'élève à - 12 k€ contre - 30 k€ en 2017.

N° GJR	NIMES ROMAINES		NIMES ROMAINES		NIMES ARENES	
	GRANDS JEUX ROMAINS		GRANDS JEUX ROMAINS		GRANDS JEUX ROMAINS	
DATE DEBUT EXPO	01/05/2015	23/04/2018	25/04/2017	28/04/2018		
DATE FIN EXPO	05/05/2015	24/04/2018	01/05/2017	30/04/2018		
NOMBRE DE JOURS EXPO	2 jours	2 jours	3 jours	3 jours		
FREQUENTATION	21 249 visiteurs payants	21 638 visiteurs payants	27 996 visiteurs payants	18 280 visiteurs payants		
FREQUENTATION	23 602 visiteurs	24 052 visiteurs	31 435 visiteurs	21 890 visiteurs		

Libellé	% C.A.	Cpte de résultat 2015	% C.A.	Cpte de résultat 2016	% C.A.	Cpte de résultat 2017	% C.A.	Cpte de résultat 2018
CHIFFRE D'AFFAIRES BILLETTERIE	95,59%	304 340	95,29%	332 840	97,22%	368 138	94,02%	435 018
CHIFFRE D'AFFAIRES BOUTIQUE	4,38%	13 942	4,71%	16 459	2,78%	16 245	3,98%	27 450
CHIFFRE D'AFFAIRES RESTAURANTS		0		0		0		0
TOTAL DU CHIFFRE D'AFFAIRES LIES AUX VISITEURS	99,97%	318 282	100,00%	349 299	100,00%	384 383	100,00%	462 468
CHIFFRE D'AFFAIRES RECEPTIONS		0		0		0		0
CHIFFRE D'AFFAIRES PRODUITS DIVERS	0,03%	101		0		0		0
CHIFFRE D'AFFAIRES	100,00%	318 383	100,00%	349 299	100,00%	384 383	100,00%	462 468
COUT D ACHAT MARCH. VENDUES	-2,19%	-6 871	-2,36%	-8 229	-1,39%	-8 125	-2,99%	-13 825
MARGE BOUTIQUE	2,19%	6 971	2,36%	8 229	1,39%	8 125	2,99%	13 825
MARGE BOUTIQUE % C.A BOUTIQUE	0,00%	50,00%		50,00%		50,00%		50,00%
SERVICES EXTERIEURS	-14,27%	-45 447	-10,17%	-35 522	-8,39%	-49 010	5,85%	27 055
MARKETING & COMMERCIAL	-27,88%	-88 773	-15,23%	-51 191	-8,32%	-51 526	-7,56%	-33 123
PRODUCTION DES EXPOSITIONS	-0,16%	-518	1,00%	3 500	1,37%	8 000	1,73%	8 000
PRODUCTION DES ANIMATIONS	-65,18%	-207 508	-96,97%	-338 727	-90,68%	-254 603	-70,30%	-125 512
REDEVANCES PAYEES		0		0		0		0
VALEUR AJOUTEE	-8,64%	-30 890	-23,72%	-82 871	22,10%	129 122	27,07%	125 253
IMPOTS ET TAXES		0	-0,20%	-703	-0,26%	-1 492		0
FRAIS DE PERSONNEL	-5,12%	-16 300	-6,51%	-22 023	-8,00%	-46 756	-10,81%	-50 000
EXCEDENT BRUT D'EXPLOITATION	-14,80%	-47 180	-30,23%	-105 599	13,84%	80 874	16,27%	75 253
REPRISE DE PROVISIONS		0		0		0		0
AMORT. ET PROVISIONS		0		0		0		0
AUTRES PRODUITS ET CHARGES DE GESTION		0		0		0		0
RESULTAT D'EXPLOITATION BRUT	-14,80%	-47 180	-30,23%	-105 599	13,84%	80 874	16,27%	75 253
QUOTE PART FRAIS DE SIEGE	-9,00%	-28 643	-18,75%	-65 482	-19,00%	-111 034	-19,00%	-87 905
RESULTAT D'EXPLOITATION NET	-23,80%	-75 773	-48,98%	-171 081	-5,16%	-30 160	-2,73%	-12 650
PRODUITS FINANCIERS		0		0		0		0
CHARGES FINANCIERES		0		0		0		0
RESULTAT FINANCIER		0		0		0		0
PRODUITS EXCEPTIONNELS		0		0		0		0
CHARGES EXCEPTIONNELLES		0		0		0		0
RESULTAT EXCEPTIONNEL		0		0		0		0
RESULTAT AVANT IMPOT ET PARTICIPATION	-23,80%	-75 773	-48,98%	-171 081	-5,16%	-30 160	-2,73%	-12 650
IMPOTS SOCIETES et PART		0		0		0		0
RESULTAT DE L'EXPOSITION	-23,80%	-75 773	-48,98%	-171 081	-5,16%	-30 160	-2,73%	-12 650

Libellé	N.C.A. 2013	Réel 2013	N.C.A. 2014	Réel 2014	N.C.A. 2015	Réel 2015	N.C.A. 2016	Réel 2016	N.C.A. 2017	Réel 2017	% écart	Réel 2017/2016
CHIFFRE D'AFFAIRES BILLETTERE	91,07%	2 495 772	92,09%	2 508 018	90,96%	2 708 327	90,93%	2 867 300	91,87%	3 307 914	16,45%	445 614
CHIFFRE D'AFFAIRES BOUTIQUE	8,92%	241 784	7,77%	211 503	8,88%	264 462	7,96%	286 437	7,96%	4 790	2,38%	4 790
CHIFFRE D'AFFAIRES RESTAURANTS	0,04%	1 202	0	0	0,13%	3 930	0,11%	3 983	0,17%	6 283	58,53%	2 300
TOTAL DU CHIFFRE D'AFFAIRES LIES AUX VISITEURS	99,89%	2 738 757	99,86%	2 719 521	99,98%	2 976 719	99,96%	3 146 630	100,00%	3 600 634	15,20%	454 004
CHIFFRE D'AFFAIRES RECEPTIONS	0	0	0,00%	1	0	0	0,02%	756	0	0	0	-756
CHIFFRE D'AFFAIRES PRODUITS OUVERTS	0,11%	2 976	0,14%	3 848	0,02%	618	0,03%	617	0	0	-69,84%	-617
CHIFFRE D'AFFAIRES	100,00%	2 741 734	100,00%	2 723 370	100,00%	2 977 337	100,00%	3 147 803	100,00%	3 600 634	15,21%	452 831
COUT D'ACHAT MARCH. VENDEURS	-4,11%	-112 564	-3,67%	-99 944	-4,65%	-138 421	-4,44%	-139 902	-4,08%	-146 857	-0,03%	-6 965
MARGE BOUTIQUE	4,71%	229 220	4,08%	111 550	4,21%	126 041	4,46%	140 245	3,88%	139 570	-0,54%	-475
MARGE BOUTIQUE % CA BOUTIQUE		53,44%		52,75%		47,66%		50,06%		46,73%		
COUT D'ACHAT MARCH. VENDEURS	-0,04%	-1 021	0	0	-0,03%	-810	0,00%	-27	0	0	3,33%	77
MARGE RESTAURANT	0,01%	391	0	0	0,10%	3 120	0,13%	3 956	0,17%	6 283	74,59%	2 327
MARGE RESTAURANT % CA RESTAURANT		15,80%		800/701		79,39%		99,32%		100,00%		
SERVICES EXTERIEURS	-13,10%	-359 196	-14,19%	-386 507	-12,72%	-376 653	-11,80%	-371 584	-9,58%	-345 040	7,01%	28 543
MARKETING & COMMERCIAL	-7,11%	-135 037	-6,09%	-155 848	-5,41%	-161 109	-4,36%	-134 221	-5,57%	-126 750	4,66%	7 511
PRODUCTION DES EXPOSITIONS	0	0	0	0	-0,01%	-815	0,11%	3 500	0,27%	8 000	552,32%	4 500
PRODUCTION DES ANIMATIONS	-7,62%	-208 674	-4,63%	-126 571	-6,97%	-207 508	-10,90%	-343 033	-9,87%	-355 532	-6,01%	-27 479
RECOURANCES PAYERES	-0,48%	-259 910	-5,75%	-260 728	-0,99%	-270 575	-8,91%	-280 572	-8,27%	-297 677	-6,32%	-27 105
VALEUR AJOUTEE	58,54%	1 669 143	61,87%	1 683 771	61,11%	1 839 446	59,79%	1 881 965	64,90%	2 336 821	25,00%	454 854
IMPOTS ET TAXES	-1,82%	-49 847	-1,83%	-49 789	-1,68%	-50 068	-1,57%	-49 399	-1,66%	-53 855	-20,91%	-10 457
FRAIS DE PERSONNEL	-27,10%	-147 454	-24,38%	-177 531	-21,81%	-149 359	-21,30%	-149 321	-22,41%	-186 863	-18,10%	-117 540
EXCEDENT BRUT D'EXPLOITATION	29,66%	807 843	35,12%	858 451	37,62%	1 120 079	36,32%	1 143 248	40,83%	1 470 112	29,18%	326 864
REPRIS DE PROVISIONS	0,09%	2 599	0	0	0	0	0	0	0	0	0	0
AMORT. ET PROVISIONS	-2,91%	-79 919	-6,29%	-171 213	-6,37%	-201 173	-5,57%	-175 443	-6,30%	-154 895	10,11%	20 588
AUTRES PRODUITS ET CHARGES DE GESTION	-0,31%	-8 480	0,00%	133	0,00%	123	-0,13%	-1 983	-0,03%	-645	1476,69%	3 039
RESULTAT D'EXPLOITATION BRUT	26,34%	722 043	28,84%	785 371	30,80%	917 906	36,62%	963 819	36,50%	1 314 262	38,22%	300 443
QUOTE PART FRAIS DE SIERGE	-8,36%	-229 205	-8,36%	-227 565	-8,41%	-250 423	-10,09%	-317 754	-10,67%	-382 496	-25,85%	-64 742
RESULTAT D'EXPLOITATION NET	17,98%	492 838	20,48%	557 806	22,39%	666 605	20,52%	646 065	25,88%	931 766	42,86%	285 701
PRODUITS FINANCIERS	0	0	0	0	0	0	0	0	0	0	0	0
CHARGES FINANCIERES	0	0	-0,56%	-15 340	-0,40%	-11 774	-0,24%	-7 417	-0,08%	-2 982	37,67%	4 435
RESULTAT FINANCIER	0	0	-0,56%	-15 340	-0,40%	-11 774	-0,24%	-7 417	-0,08%	-2 982	37,67%	4 435
PRODUITS EXCEPTIONNELS	0	0	0	0	0	0	0	0	0	0	0	0
CHARGES EXCEPTIONNELLES	0	0	0,00%	-35	0	0	-0,10%	-3 302	0	0	0	3 302
RESULTAT EXCEPTIONNEL	0	0	0,00%	-35	0	-0,10%	-3 302	-3 302	0	0	0	3 302
RESULTAT AVANT IMPOT ET PARTICIPATION	17,38%	492 838	19,92%	542 431	21,99%	654 831	20,18%	635 246	25,80%	828 784	44,81%	293 488
IMPOTS SOCIETES et PART	-6,11%	-167 398	-6,64%	-180 819	-6,27%	-185 306	-7,14%	-224 810	-10,01%	-360 480	-73,21%	-135 660
RESULTAT DE L'EXERCICE	11,27%	325 440	13,28%	361 602	15,72%	469 525	13,04%	410 436	15,78%	568 304	33,60%	157 778

N.C.A. 2018	Réel 2018	% écart	Réel 2018/2017
90,78%	3 399 509	-0,25%	8 405
9,08%	330 095	15,24%	47 638
0,11%	4 318	-11,13%	-3 964
99,98%	3 633 911	0,00%	33 077
0,02%	813	0	811
100,00%	3 634 765	0,96%	24 180
-4,46%	-162 067	-10,15%	-15 200
-4,62%	168 028	20,19%	28 458
	50,90%		
0,12%	4 328	-11,13%	-3 958
	100,00%		
-6,28%	-228 187	33,81%	116 651
-3,37%	-122 403	3,40%	4 308
0,22%	8 000	0,00%	0
-11,11%	-403 941	-13,67%	-48 479
-11,00%	-189 836	-14,37%	-107 159
64,00%	2 325 130	-0,46%	-10 688
-1,91%	-69 289	-15,78%	-9 434
-22,18%	-806 047	0,10%	814
39,91%	1 450 794	-1,31%	-19 133
0,00%	0	0	0
-5,46%	-158 154	-28,05%	-47 448
0,00%	22	102,18%	167
34,66%	1 292 663	-1,30%	-61 799
-10,27%	-373 395	2,58%	9 102
24,19%	879 048	-5,68%	-57 088
0,00%	0	0	0
0,00%	-41	98,64%	7 942
0,00%	-41	98,64%	2 942
0	0	0	0
24,18%	879 028	-5,36%	-49 758
-5,56%	-202 118	41,91%	118 163
18,62%	676 909	19,11%	188 605

Nîmes Romaine

I. COMPTE DE RESULTAT

Désignation de l'entreprise :		NIMES ROMAINES		Exercice N		2017	
		France	Export. et livraisons intracommunautaires	Total			
PRODUITS D'EXPLOITATION	Ventes de marchandises	FA	FB	FC	334 422	292 721	
	Production vendue { biens* services*	FD	FE	FF			
		FG	FH	FI	3 300 342	3 307 914	
	Chiffres d'affaires nets*	FJ	FK	FL	3 634 765	3 600 634	
	Production stockée*			FM			
	Production immobilisée*			FN			
	Subventions d'exploitation			FO			
	Reprises sur amortissements et provisions, transferts de charges* (9)			FP	144 662		
	Autres produits (1) (11)			FQ	138	86	
	Total des produits d'exploitation (2) (I)			FR	3 779 565	3 600 720	
CHARGES D'EXPLOITATION	Achats de marchandises (y compris droits de douane)*			FS	139 096	151 366	
	Variation de stock (marchandises)*			FT	18 952	(4 499)	
	Achats de matières premières et autres approvisionnements (y compris droits de douane)*			FU	2 596		
	Variation de stock (matières premières et approvisionnements)*			FV			
	Autres achats et charges externes (3) (6bis)*			FW	1 637 452	1 499 435	
	Impôts, taxes et versements assimilés*			FX	69 289	59 855	
	Salaires et traitements*			FY	602 251	599 027	
	Charges sociales (10)			FZ	203 796	207 834	
	DOTATIONS D'EXPLOITATION	Sur immobilisations { - dotations aux amortissements* - dotations aux provisions*			GA	198 354	154 905
		Sur actif circulant : dotations aux provisions			GB		
		Pour risques et charges : dotations aux provisions			GC		
	Autres charges (12)			GD			
	Total des charges d'exploitation (4) (II)			GE	2 800 497	2 668 955	
1 - RESULTAT D'EXPLOITATION (I - II)			GF	879 068	931 766		
Opérations en commun	Bénéfice attribué ou perte transférée* (III)			GG			
	Perte supportée ou bénéfice transféré* (IV)			GH			
PRODUITS FINANCIERS	Produits financiers de participations (5)			GI			
	Produits des autres valeurs mobilières et créances de l'actif immobilisé (5)			GJ			
	Autres intérêts et produits assimilés (5)			GK			
	Reprises sur provisions et transferts de charges			GL			
	Différences positives de change			GM			
	Produits nets sur cessions de valeurs mobilières de placement			GN			
Total des produits financiers (V)			GO				
CHARGES FINANCIERES	Dotations financières aux amortissements et provisions			GP			
	Intérêts et charges assimilées (6)			GQ			
	Différences négatives de change			GR	41	2 982	
	Charges nettes sur cessions de valeurs mobilières de placement			GS			
Total des charges financières (VI)			GT				
2 - RESULTAT FINANCIER (V - VI)			GU	41	2 982		
			GV	(41)	(2 982)		
3 - RESULTAT COURANT AVANT IMPOTS (I - II + III - IV + V - VI)			GW	879 028	928 784		

		N°MES ROMAINES		
		Exercice N		
PRODUITS EXCEPTIONNELS	Produits exceptionnels sur opérations de gestion	HA		
	Produits exceptionnels sur opérations en capital *	HB		
	Reprises sur provisions et transferts de charges	HC		
	Total des produits exceptionnels (7) (VII)	HD		
CHARGES EXCEPTIONNELLES	Charges exceptionnelles sur opérations de gestion (6bis)	HE		
	Charges exceptionnelles sur opérations en capital*	HF		
	Dotations exceptionnelles aux amortissements et provisions	HG		
	Total des charges exceptionnelles (7) (VIII)	HH		
4 - RESULTAT EXCEPTIONNEL (VII - VIII)		HI		
Participation des salariés aux résultats de l'entreprise	(IX)	HJ	89 437 83 756	
Impôts sur les bénéfices*	(X)	HK	112 681 276 724	
TOTAL DES PRODUITS (I + III + V + VII)		HL	3 779 565 3 600 720	
TOTAL DES CHARGES (II + IV + VI + VIII + IX + X)		HM	3 102 656 3 032 417	
5 - BENEFICE OU PERTE (total des produits - total des charges)		HN	676 909 568 304	
EXEMPLAIRE PREPARATOIRE	(1) Dont produits nets partiels sur opérations à long terme	HO		
	<ul style="list-style-type: none"> — produits de locations immobilières — produits d'exploitation afférents à des exercices antérieurs (à détailler au (8) ci-dessous) — crédit-bail mobilier — crédit-bail immobilier 	HY		
			IG	
			HP	
			HQ	
	(4) Dont charges d'exploitation afférentes à des exercices antérieurs (à détailler au (8) ci-dessous)	1H		
	(5) Dont produits concernant les entreprises liées	1J		
	(6) Dont intérêts concernant les entreprises liées	1K		
	(6bis) Dont dons faits aux organismes sociaux d'intérêt général (art. 238 bis du C.G.I.)	HX		
	(9) Dont transfert de charges	A1		
	(10) Dont cotisations personnelles de l'exploitant (13)	A2		
	(11) Dont redevances pour concessions de brevets, de licences (produits)	A3		
	(12) Dont redevances pour concessions de brevets, de licences (charges)	A4		
(13) Dont primes et cotisations complémentaires personnelles facultatives	A6			
Dont primes et cotisations complémentaires personnelles obligatoires	A9			
(7) Détails des produits et charges exceptionnels (Si ce cadre n'est pas suffisant, joindre un état du même modèle)	Exercice N		CMarges exceptionnelles	
(8) Détails des produits et charges sur exercices antérieurs :	Exercice N		CMarges antérieures	

FENVOIS

II. ETAT DES DEPENSES ET DES RECETTES

Libellé	Réal 2018	
706010	Visites guidées / conférences - 20%	22 616
706015	Audioguides indiv - 20%	338
706020	Billets Individuels - 10%	2 324 233
706030	Billets Groupes - 10%	376 347
706040	Billets combinés individuels - 10%	154 803
706038	Billets spect. vivant - 2,10% ou 5,50%	437 799
706045	Billets combinés groupes - 10%	25 892
706050	Animations - 20%	6 625
706070	Billets Internet indiv - 10%	3 922
706039	Billets gratuits / exonéré	0
708519	Refact Port Exonéré	0
604100	Billets Combines	-53 064
	CHIFFRE D'AFFAIRES BILLETTERIE	3 299 509
707100	Ventes March Boutique Tx 19,60%	0
707110	Ventes March Boutique Tx Normal	261 391
707120	Ventes March Boutique Tx Interm	0
707130	Ventes March Boutique Tx Super Réduit	0
707150	Ventes March Boutique Tx Réduit	68 569
707160	Ventes March Boutique Exo	135
707170	Ventes March Bill / Recp Tx Réduit	0
707180	Ventes March Bill / Recp Tx Normal	0
707190	Ventes March Bill / Recp Tx Interm	0
708270	Commissions Diverses Tx Réduit	0
	CHIFFRE D'AFFAIRES BOUTIQUE	330 095
707210	Ventes Restaurant Tx Normal	0
707220	Ventes Restaurant Tx Interm	0
707230	Ventes Restaurant Tx réduit	0
707240	Ventes Café via billetterie Tx interm	0
707250	Ventes Café via billetterie Tx Normal	0
707320	Ventes Distributeurs Tx Réduit	3 980
708220	Commissions sur distributeurs	348
	CHIFFRE D'AFFAIRES RESTAURANTS	4 328
TOTAL DU CHIFFRE D'AFFAIRES LIES AUX VISITEURS		3 633 931
706110	Locations d'espaces réceptions	0
706210	Animations réceptions	0
706410	Personnel pour réceptions	0
706510	Mise à dispo mat. réception	833
706610	Deplact collections	0
706650	Conferenciers pour réceptions	0
706710	Montages & Serv pour réceptions	0
706810	Assurances pour réceptions	0
706910	Produits divers/receptions	0
708623	Echanges Mses Tx Normal	0
708624	Echanges Mses Tx Intermédiaire	1 169
708625	Echanges Mses Tx Réduit	0
708626	Echanges Mses Exonéré	0
623001	Echanges marchandises - convention	-1 169

708210	Commissions sur réceptions	0
	CHIFFRE D'AFFAIRES RECEPTIONS	833
705010	Honoraires de Conseil	0
705020	Honoraires divers	0
705060	Honoraires Exoneres	0
706060	Longues vues	0
708300	Locations Diverses	0
708310	Parking Tx Normal	0
708410	Jetons Jeux Tx Normal	0
708510	Refact Port Tx Normal	0
708710	Locations Salle Spectacle Tx Normal	0
708720	Locations Commerciales Tx Normal	0
708810	Dts Photos Tx Normal	0
708820	Dts Photos Tx Réduit	0
708830	Numérisation	0
708860	Dts Photos Exonérés	0
658708	Charges refacturées	0
708910	Produits Divers Tx Normal	0
708920	Produits Divers Tx Intermédiaire	0
708950	Produits divers tx Réduit	0
708960	Produits Divers Exonérés	0
708260	Commissions Diverses Tx Normal	0
	CHIFFRE D'AFFAIRES PRODUITS DIVERS	0
	CHIFFRE D AFFAIRES	3 634 765
602670	Emballages à Usage Mixte	-53
603260	Variation stock emballages	0
603700	Variation Stock Mses Boutique	-18 952
606340	Petit équipt Boutique	-2 542
606510	Etiquettes Antivol	0
607110	Achats March Boutique Tx Normal	-85 625
607120	Achats March Boutique Tx Intermediaire	0
607130	Achats March Boutique Tx Sup réduit	0
607140	Achats March Boutique Tx Réduit	-33 357
607160	Achats March Boutique Exonerees	-19 524
607800	Achats operations exceptionnelles boutique	-590
624110	Transport s/achats BOUTIQUE	-1 423
624120	Transport s/achats NE PAS UTILISE	0
651020	Droits d'auteurs boutique	0
	COUT D ACHAT MARCH. VENDUES	-162 067
	MARGE BOUTIQUE	168 028
	MARGE BOUTIQUE % CA BOUTIQUE	50,90%
602650	Emballages Consigne Deconsigne	0
603710	Variation Stock Mses Resto	0
606330	Petit équipt Café / Restaurant	0
607210	Achats March Restaurant Tx Normal	0
607220	Achats March Restaurant Tx Intermediaire	0
607230	Achats restaurants exonéré	0
607240	Achats March Restaurant Tx Réduit	0
	COUT D ACHAT MARCH. VENDUES	0

MARGE RESTAURANT	4 328
MARGE RESTAURANT % CA RESTAURANT	100,00%
603200 Variation stock fioul	0
606110 Electricite	-2 473
606120 Eau	0
606130 Fioul	0
606131 Gaz	-1 349
FLUIDES	-3 822
603222 Variation Stock Entretien	-564
603225 Variation stock papeterie	-508
606300 Petit Equipement	-20 589
606310 Petit équipt divers Accueil / Travaux	-3 233
606320 Produits d'entretien	-5 169
606350 Petit équipt Circuit de visite	-1 317
606360 Signaletique site	-8 637
606370 Signaletique temporaire pour spect/anim/expo	0
606400 Fournitures de Bureau	-6 411
606810 Fourn pour le personnel	-693
606820 Uniformes & Vetements Travail	-4 250
PETITS EQUIPEMENTS - FOURNITURES - SIGNALIQUES	-51 371
611000 Sous Traitance générale	0
611010 Prod des expo => contenu audioguide	-3 865
611100 Sous Traitance réception	0
SOUS TRAITANCE	-3 865
612520 Credit Bail Petit Matériel	0
613200 Locations Immobilières	-23 816
613500 Location Mobilier	-4 313
613510 Location Photocopieur	-1 366
613520 Location Vehicule	-4 180
613540 Location matériel Viso conférence	0
613541 Location Machine à Affranchir	0
613542 Location Terminal Inventaire	0
613550 Location Telesurveillance	-11 317
613570 Location Terminal Bancaire	-2 167
613580 Location Benne	0
613582 Location Bungalow	0
613583 Location logiciel	8
613584 Location Fontaine à Eau	-926
613585 Location Machine à Cafe	0
613586 Location Audioguides	-36 295
613587 Location Autolaveuse	0
613590 Location Arius/Bnp Rental Solution	-8 611
614000 Charges Locatives	-713
LOCATIONS	-93 697
615200 Ent et Rep Biens Immob	-1 987
615220 Nettoyage des Locaux	-7 112
615500 Ent & Rep Biens Mobiliers	-1 315
615511 Entretien Des Jardins	0
615520 Ent et Rep véhicules	-403

615530	Nettoyage du Linge	-802
615600	Maintenance Generale	-3 709
615610	Maintenance Syst Securite	-3 867
615620	Maintenance Syst Incendie	-779
615630	Maintenance Téléphonie	0
615640	Maintenance Chauffage	-398
615641	Maintenance Climatisation	-11 972
615642	Maintenance Portes Auto.	0
615650	Maintenance Photocopieur	-795
615660	Maintenance Syst Info	-44 848
615662	Maintenance Audiovisuel	-12 001
615672	Maintenance Cuisine	0
615673	Maintenance Ascenseur	0
	MAINTENANCES	-89 986
616000	Assurance Multirisque	-300
616100	Assurance Responsabilite Civile	-3 303
616200	Assurance Vehicule	-2 214
616300	Assurance Risques Speciaux	-14 700
616400	Assurance Oeuvres D'Art/Collection	0
616500	Assurance Soirees	0
616800	Assurance Dommages	-5 035
	ASSURANCES	-25 552
621200	Gardiennage	-17 995
621300	Gardiennage Soirées	0
622690	Honoraires Sécurité	-8 100
	GARDIENNAGES	-26 095
622100	Commission S/Achats	0
622200	Commission S/Ventes	-2 578
622210	Commission S/Jeux Video	0
622600	Honoraires divers	0
622601	Honoraires expositions	0
622610	Honoraires juridiques	-4 624
622620	Honoraires Exp Comptable	0
622630	Honoraires CAC	0
622640	Honoraires architectes	0
622660	Honoraires guides billetterie	0
622670	Honoraires guides reception	0
628110	Cotis. professionnelles autres métiers que Mkt	0
	HONORAIRES - COMMISSIONS	-7 202
618100	Documentation Generale	-707
618300	Achats d'échantillons	0
618500	Séminaires	-15
623400	Cadeaux	-602
623800	Dons & pourboires	0
624100	Transport s/achats	-186
624800	Frais transport divers	-223
624810	Transport Fonds Brinks/Prosegur/Lomis	0
625100	Voyages et déplacements	-6 730
625110	Voyages et déplacements CE	-178
625200	Essence	-2 077

625300	Restaurant	-6 438
625400	Hotel	1 691
625500	Frais déménagement	-2 548
625600	Missions	-237
625700	Receptions	-714
	CADEAUX - FRAIS DEPLACT - RESTO	-18 964
626100	Affranchissements	-2 115
626200	Consommations téléphonique	-5 102
626400	Téléphone portable	-1 159
626700	Ligne Transpac	1 888
626800	Internet	-5 602
626810	Autre ligne internet	-439
	TELEPHONE - INTERNET	-12 529
627800	Services bancaires	-280
627810	Frais cartes bancaires	-11 092
627820	Frais cartes Amex	0
	FRAIS BANCAIRES	-11 372
622700	Frais d'actes et contentieux	0
651010	Droits d'auteurs divers	0
651200	Redvces Drts Radio+Sacem+Spre	-28 596
651600	Agessa	0
651610	Maisons des artistes	0
654100	Pertes sur créances irrécouvrables Tx Normal	0
654200	Pertes sur créances irrécouvrables Tx Interm	0
654300	Pertes sur créances irrécouvrables Tx Réduit	0
654400	Pertes sur créances irrécouvrables Exo	0
	DIVERS	-28 596
708890	Autres Prod.- Cessions Approv Tx Normal	0
720000	Production immobilisée	0
791000	Transf. Ch exploitation	0
791100	Transf. Ch exploitation taux normal	0
791110	Transf. ch exploi 7%	0
791200	Transfert de charges diverses	144 662
	TRANSFERT DE CHARGES	144 662
	SERVICES EXTERIEURS	-228 387
603720	Variation Stock Tickets	0
603730	Var stock kit marketing	0
611200	Traductions diverses	-1 531
622650	Honoraires communication	-10 023
622680	Relations Presse	-1 870
623000	Affichage publicitaire	-23 483
623002	Echanges mses - frais annexes	0
623050	Communication radio	-2 085
623060	Communication télévision	0
623100	Annonces et Insertions Groupe	-3 863
623120	Insertions Sites Internet	0
623150	Annonces et Insertions Gd Public	-7 025
623200	Diffusion Grand Public	-19 072
623210	Mailing	-96
623300	Salons	-10 117

623550	Marketing des expo	-322
623600	Dépliants promotionnels	-13 895
623610	Dépliants commerciaux	-2 696
623620	Dépliants visite	0
623630	Achats de tickets	-3 473
623640	Livre d'or	-280
623650	Internet Gestion Site	-12 410
623660	Livrets jeux	-1 302
623680	Supports pour scolaires	0
623690	Supports réception	0
623810	Relations publiques	-6 265
623820	Photothèque pour Marketing	-530
623830	Cartes de fidélité	0
628100	Cotis. professionnelles MKT	-2 063
651000	Droits d'auteurs Mkg	0
	MARKETING & COMMERCIAL	-122 403
623510	Production des expo	0
623511	Prod des expo => assurance	0
623512	Prod des expo => transport et accrochage	0
623513	Prod des expo => restauration et encadrement	0
623514	Prod des expo => frais techniques	0
623515	Prod des expo => frais administratifs	0
623516	Prod des expo => audiovisuel / droits de repro	0
623517	Prod des expo => commissariat	0
623518	Prod des expo => scénographie	0
651030	Droits d'auteurs Expo	0
625120	Prod des expo => frais de déplacements	0
625710	Prod des expo => vernissage	0
681130	Dotations aux amort immo spectacle	0
746230	Mécénats recus	8 000
	PRODUCTION DES EXPOSITIONS	8 000
604200	Ateliers Pédagogique	-80
623500	Animations	-403 862
	PRODUCTION DES ANIMATIONS	-403 941
613210	Redevance Fixe	-265 000
613220	Redevance Variable	-134 836
613230	Fonds concourt travaux	0
	REDEVANCES PAYEES	-399 836
	VALEUR AJOUTEE	2 326 130
633300	FPC - formation prof continue	-10 068
633310	Formation payées	0
633400	Effort construction	-2 880
633500	TA - Taxe d'apprentissage	-4 862
633800	Autres imp & taxes s/salaires	0
635110	Contib Eco Territoriale (CFE+CVAE)	-27 993
635120	Taxe foncière	-17 672
635130	Autres impots locaux	0
635140	TVTS	0
635697	IFA Impot Forfait Annuel déductible	0
635800	Autres impots et taxes	-1 343

637100	C35 (Organic)	-4 470
	IMPOTS ET TAXES	-69 289
641000	<i>Salaires bruts</i>	-640 090
	FRAIS PERSONNEL RH - BRUT - ETABLISST	-640 090
641100	<i>Indemnités de stage</i>	-2 310
641300	<i>Indemnités et avantages divers (RH)</i>	0
641400	<i>Indemnités transport (RH)</i>	-1 155
641500	<i>Indem transac & licenciement (RH)</i>	0
641900	<i>Avantages en nature (RH)</i>	1 829
	FRAIS PERSONNEL RH - AUTRES INDEMN - ETABLISST	-1 635
645000	<i>Cotisations Urssaf</i>	-155 367
645100	<i>Cotisations Msa</i>	0
645330	<i>Cotisations Réunica cadres et non cadres</i>	0
645340	<i>Cotisations Cirsic N Cadres</i>	0
645350	<i>Cotisations Circia Cadres</i>	0
645370	<i>Cotisations Capimtec Cadres</i>	-9 306
645380	<i>Cotisations Irec</i>	-34 277
645400	<i>Cotisations Assedic</i>	0
645640	<i>Cotisations Axa Prevoyance</i>	-4 277
645670	<i>Mutuelle Gras Savoye</i>	-6 715
	FRAIS PERSONNEL RH - CH SOCIALES HORS TAXES SUR SALAIRES	-209 943
621100	<i>Personnel Interimaire</i>	0
621400	<i>Pers detaches ou pretes</i>	0
628400	<i>Frais de recrutement</i>	0
641200	<i>Conges payes</i>	154
641450	<i>Indemnités transactionnelles (OD)</i>	0
641600	<i>Regul brut payes (OD)</i>	25 873
641800	<i>Primes à payer (OD)</i>	13 601
645200	<i>Charges sociales congés payés</i>	69
645320	<i>Regul cotisations payes => OD compta</i>	0
645390	<i>Cotisations gsc</i>	0
645800	<i>Charges soc. primes à payer</i>	5 712
647100	<i>Tickets Restaurant</i>	-24 651
647200	<i>Sub fonctionnt Com Entrep</i>	0
647400	<i>Sub Oeuvre Sociale Com Entrep</i>	0
647500	<i>Medecine du travail / Pharmacie</i>	-2 260
648000	<i>Autres charges de personnel</i>	0
649100	<i>CICE</i>	27 124
791620	<i>Transf. Ch Refact Salaires taux normal</i>	0
791621	<i>Transf. Ch Refac salaires</i>	0
791640	<i>Transf. Ch payes</i>	0
	AUTRES FRAIS DE PERSONNEL - DT OD COMPTA	45 621
	FRAIS DE PERSONNEL	-806 047
	EXCEDENT BRUT D'EXPLOITATION	1 450 794
781500	<i>Reprises sur prov. d'exploitation</i>	0
781730	<i>Reprises sur dépréc. des stocks et en-cours</i>	0
781740	<i>Reprises sur dépréc. des créances</i>	0
	REPRISE DE PROVISIONS	0
681110	<i>Dotations aux amort immo incorporelles</i>	0
681120	<i>Dotations aux amort immo corporelles</i>	-160 779

681500	Dotations aux prov d'exploitation	0
681620	Dotations aux prov pr dépr. des immob	-37 575
681730	Dotations aux prov pr dépr. des stocks	0
681740	Dotations aux prov pr dépr. des créances comm	0
	AMORT. ET PROVISIONS	-198 354
658000	Ecart de reporting	-32
658100	Chgs divers de gestion courante	-84
751100	Redevances	0
758000	Ecarts de reporting	106
758100	Prod divers de gestion courante	32
	AUTRES PRODUITS ET CHARGES DE GESTION	22
	RESULTAT D'EXPLOITATION BRUT	1 252 463
622801	Quote part frais	-327 129
622810	Succes fees	-46 266
	QUOTE PART FRAIS DE SIEGE	-373 395
	RESULTAT D'EXPLOITATION NET	879 068
761500	Pdts intérêts compte courant	0
766000	Gains de change	0
768000	Autres produits financiers	0
786800	Reprise sur prov financières	0
	PRODUITS FINANCIERS	0
661100	Intérêts EURIBOR-Engie	0
661101	Intérêts BNP pour 3000K€	0
661102	Intérêts emprunt CDN pour VER 500K€	0
661103	Intérêts emprunt CDN pour MJA 213K€	0
661104	Intérêts BNP pour 3500K€	0
661105	Intérêts emprunt BNP pour CDL 1000K€	0
661106	Intérêts emprunt BNP pour Ts sites 1400K€	0
661108	Intérêts emprunt BNP Ts sites 2100K€+1400K€=3500K€	0
661115	Intérêts emprunt CDN pour NIM 800 K€	-41
661116	Intérêts emprunt BNP pour ATL 2M€	0
661118	Intérêts emprunt CDN pour ATL 1M€	0
661119	Intérêts emprunt BPI pour ATL 1M€	0
661120	Intérêts emprunt BNP pour MAILLOL 500K€	0
661121	Intérêts emprunt PALATINE pour CDA 500K€	0
665000	Escomptes accordés	0
666000	Pertes de change	0
668000	Autres charges financières	0
686800	Dot prov dep risque resultat woo	0
686820	Dot prov dep risque résultat SCI HDC	0
	CHARGES FINANCIERES	-41
	RESULTAT FINANCIER	-41
771000	Prod exceptionnels de gestion	0
775000	Pdts cessions elements actif	0
777000	Quote-part subv invest	0
	PRODUITS EXCEPTIONNELS	0
671000	Charges exception. de gestion	0
671200	Amendes et pénalités non déductibles	0
671300	Donations fondations / asso	0
675100	VNC elements actif cedes	0

687100	<i>Dot aux amort exceptionnel</i>	0
	CHARGES EXCEPTIONNELLES	0
	RESULTAT EXCEPTIONNEL	0
	RESULTAT AVANT IMPOT ET PARTICIPATION	879 028

III. COMPTE D'EXPLOITATION SYNTHETIQUE

SYNTHESE DES COMPTES GENERAUX 2018

COMPTE DE RESULTAT

Ventes de Marchandises	334 422
Production vendue de services	1 300 342
CHIFFRES D AFFAIRES NETS	3 634 765
Subventions d'exploitation	-
Reprises sur amortissements et provisions, transfert de charges	144 662
Autres produits	138
PRODUITS D EXPLOITATION	3 779 565
Achats de marchandises	139 096
Variation de stock de marchandises	18 952
Achats de matières premières et autres approvisionnements	2 596
Variation de stock de matières premières et autres approvisionnements	-
Autres achats et charges externes	1 637 452
CHARGES EXTERNES	1 798 096
IMPOTS, TAXES ET VERSEMENTS ASSIMILES	69 289
Salaires et traitements	602 251
Charges sociales	203 796
CHARGES DE PERSONNEL	806 047
Dotation aux amortissements sur immobilisations	198 354
Dotation aux provisions sur actif circulant	-
Dotation aux provisions pour risques et charges	-
DOTATIONS D EXPLOITATION	198 354
AUTRES CHARGES D EXPLOITATION	28 712
CHARGES D EXPLOITATION	2 900 497
RESULTAT D EXPLOITATION	879 068
Produits financiers de participation	-
Autres intérêts et charges assimilées	-
Différences positives de change	-
PRODUITS FINANCIERS	-
Dotation financières aux amortissements et aux provisions	-
Intérêts et charges assimilées	41
Différence négative de change	-
Charges nettes sur cessions de valeurs mobilières de placement	-
CHARGES FINANCIERES	41
RESULTAT FINANCIER	41
RESULTAT COURANT AVANT IMPOTS	879 028
Produits exceptionnels sur opérations de gestion	-
Produits exceptionnels sur opérations en capital	-
Reprises sur provisions et transferts de charges	-
PRODUITS EXCEPTIONNELS	-
Charges exceptionnelles sur opérations de gestion	-
Charges exceptionnelles sur opérations en capital	-
Dotation exceptionnelles aux amortissements et provisions	-
CHARGES EXCEPTIONNELLES	-
RESULTAT EXCEPTIONNEL	-
TOTAL DES PRODUITS	3 779 565
TOTAL DES CHARGES	2 900 497
PARTICIPATION	89 437
IMPOT SUR LES SOCIETES	112 681
BENEFICE OU PERTE	676 909

ANNEXES MARKETING

2018



SOMMAIRE

- I. AFFICHE
- II. COMMUNIQUÉ DE PRESSE
- III. DOSSIERS DE PRESSE
- IV. REVUE DE PRESSE
- V. SUPPORTS PROMOTIONNELS
 - Dépliant promotionnel
 - Livret-jeux
- VI. PLAQUETTE PROFESSIONNELS
- VII. PLAQUETTES SCOLAIRES