



Journées Européennes de l'Archéologie 2023

Si aujourd'hui la Ville de Nîmes possède l'un des ensembles patrimonial antique le mieux conservé du monde romain comprenant notamment la Maison Carrée, temple augustéen construit au I^{er} siècle, dans un état de conservation exceptionnel, au cœur de la candidature au Patrimoine mondial de l'UNESCO, se cachent encore sous nos pieds de nombreux trésors. Ici, à Nîmes, un peu plus qu'ailleurs, l'archéologie a acquis ses lettres de noblesse et ces quelques jours prennent tout leur sens.

Les collections de la Ville de Nîmes regorgent de ces bijoux découverts grâce à l'archéologie. C'est un peu ici que l'archéologie française prend ses racines. Il est donc de notre devoir de mettre en avant l'ensemble des disciplines de l'archéologie et de sensibiliser davantage le public à la préservation de notre patrimoine.

Vous pourrez, autour des grands lieux culturels de notre cité, rencontrer pendant ces deux jours les chercheurs de l'INRAP et du CNRS qui vous expliqueront, que vous soyez néophytes ou amateurs passionnés, l'ensemble du processus de sauvegarde de notre passé, de la fouille à la conservation dans nos musées.

Que ces deux jours soient riches d'enseignements, de rencontres et de découvertes.

Bien Cordialement

Jean-Paul FOURNIER
Maire de Nîmes



MUSÉE DE LA ROMANITÉ :

Le Journées européennes de l'archéologie (JEA) vous font découvrir l'archéologie et ses multiples disciplines afin de sensibiliser à la préservation du patrimoine archéologique.

A cette occasion, venez échanger avec les archéologues de l'Inrap et l'équipe du musée lors de visites ou d'animations inédites.

Tarif d'entrée spécial JEA
Samedi 17 et dimanche 18 juin
6€ au lieu de 9€

VISITE GUIDÉE

Vestiges médiévaux

Par Marie Rochette, archéologue à l'Inrap et une médiatrice du musée. En partenariat avec l'Inrap

Samedi 17 et dimanche 18 juin
11h
Collections du musée
et parcours en ville

Découvrez, dans les collections du musée, les recherches les plus récentes autour des maisons nîmoises de l'Écusson et sur la cathédrale. La visite se poursuit en ville pour redécouvrir les façades des maisons romanes et gothiques.

Gratuit, dans la limite des places disponibles
Durée : 2h
Réservation obligatoire sur museedelaromanite.fr ou à l'accueil du musée

Un musée de plein air

Samedi 17 et dimanche 18 juin
16h
Collections du musée et parcours en ville



Pendant des siècles les inscriptions, sculptures et fragments d'architecture antiques trouvés sur le territoire de Nîmes et ses alentours sont exposés un peu partout dans la ville. Insérés dans un pan de mur ou dans la cour d'un hôtel particulier, ces vestiges d'un glorieux et lointain passé témoignent autant de l'érudition de leurs propriétaires que de la familiarité des Nîmois avec ces antiquités. Bon nombre d'objets et de fragments ont été déposés dans et autour des monuments créant ainsi des dépôts lapidaires de plein air. Cette visite au départ des collections du Musée de la Romanité se poursuit en ville pour découvrir sur place les derniers témoins de cette pratique qui

précède la création du premier musée archéologique dans l'ancien collège des Jésuites à la fin du XIX^e siècle.

Gratuit, dans la limite des places disponibles
Durée : 2h
Réservation obligatoire sur museedelaromanite.fr ou à l'accueil du musée

VISITE ANIMATION

L'archéo késako ?

Samedi 17 et dimanche 18 juin
15h
Collections du musée



S'il y a bien une visite à ne pas louper lors des JEA, c'est celle-ci ! A travers les collections permanentes du musée, Léa vous proposera un rapide panorama sur l'archéologie : développement de la discipline, différence entre fouilles programmées et fouilles préventives, etc. Puis, place à un moment interactif autour d'un carré de fouilles durant lequel elle répondra aux questions que vous avez toujours voulu poser à un archéologue : pourquoi fouille-t-on ? Est-on sûrs de trouver des choses ? Qui finance ? Qui est propriétaire des objets découverts ?

Bref, de quoi satisfaire votre curiosité en apprenant plein de choses !

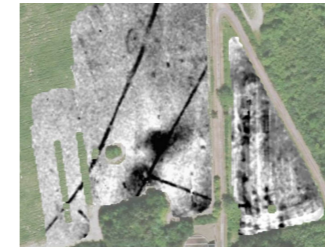
Animation proposée en continu tout au long de la journée, de 10h à 12h30 et de 13h30 à 18h, sauf temps de visite (15h-15h30).
Gratuit, dans la limite des places disponibles
Durée : 1h (30min visite + 30min démonstration)
Réservation obligatoire sur museedelaromanite.fr ou à l'accueil du musée

ATELIERS DÉMONSTRATIONS

La topographie

Par Antoine Farge et Aurélien Bolo, topographes à l'Inrap. En partenariat avec l'Inrap.

Samedi 17 et dimanche 18 juin
10h à 12h30 et 13h30 à 18h
Hall d'accueil du musée



Les topographes de l'Inrap vous présenteront les techniques modernes de relevé archéologique : la photogrammétrie qui permet de modéliser des vestiges en 3D, et la géophysique qui cartographie les sites archéologiques en utilisant les propriétés physiques du sol.
Gratuit,
En continu

Archéologie du bâti

Par Marie Rochette, archéologue à l'Inrap. En partenariat avec l'Inrap.

Samedi 17 et dimanche 18 juin
10h à 12h30 et 13h30 à 18h



Tout comme les objets retrouvés lors des fouilles, le bâti est une trace matérielle importante laissée par l'homme, car c'est son cadre de vie. L'étude archéologique pratiquée sur ces vestiges (murs, charpentes, fenêtres, enduits peints, graffiti, etc.) permet de comprendre l'évolution des modes de vies, des techniques de construction et des styles architecturaux en lien avec les évolutions sociales. L'analyse des constructions, témoins du passé, fait partie intégrante du domaine de l'archéologie et s'inscrit dans les recherches préventives.

Gratuit,
En continu

VISITE PATRIMOINE

À la recherche du rempart romain

Par le service Valorisation et diffusion des Patrimoines

Samedi 17 juin – 10h30



Départ de l'Office de Tourisme de Nîmes
Sous Auguste, la colonie de Nîmes se dote d'un rempart de près de 7 km dont certaines portions sont encore visibles aujourd'hui. Partez à la recherche du rempart antique de la cité, pour en découvrir tous les secrets de construction ! Cette visite permettra également de s'interroger sur le travail et les missions de l'archéologue ainsi que de la conservation et la mise en valeur des vestiges mis au jour au cours de fouilles préventives ou programmées.

Gratuit
Durée : 2h
Inscription sur nimes-tourisme.com



**MUSÉUM
D'HISTOIRE
NATURELLE :**



**VISITES
GUIDÉES**

Commentaires par un géologue de la maquette de la ville antique avec l'exposition Mystères géologiques des monuments antiques

Samedi 17 et dimanche 18 juin, tout au long de la journée de 10h à 17h



A partir de la maquette de Nîmes antique et des collections de roches et de minéraux du Muséum, venez découvrir les richesses géologiques qui se cachent dans les pierres des monuments romains.

Entrée au Muséum : 3 euros

Visite guidée de la ville

Avec Geoffray Musial, géologue.

Samedi 17 et dimanche 18 juin à 17h30



Déambulez dans la ville à la découverte des incroyables histoires géologiques qui se lisent dans les pierres des monuments. Des Arènes aux Jardins de la fontaine en passant par la Maison Carrée, les indices des roches et fossiles à l'origine des pierres prendront forme. Départ de la visite à partir du Muséum.

Gratuit sur inscription au 04 66 76 73 45, durée 1h30

Vitrine d'actualité sur la période paléolithique

De 10h à 18h30,



Avec Vincent Mourre, spécialiste du paléolithique à l'INRAP, découvrez l'univers des chasseurs-cueilleurs durant la préhistoire, et plus précisément sur une halte de chasse qui a été découverte dans la plaine de Nîmes, où des outils en silex, des ossements d'animaux et des restes de foyers ont été trouvés.

Tout au long de la journée. Entrée au Muséum : 3 euros



ATELIER

Atelier de peinture et parures préhistoriques dans le jardin du muséum

Samedi 17 et dimanche 18 juin de 10h à 18h30



Dessins et peintures sur feuille ou sur morceau de cuir pour représenter des animaux ou fabriquer soi-même une parure préhistorique de type bracelet ou boucles d'oreille. Pour les enfants de 5 à 12 ans.

Gratuit sans inscription, tout au long de la journée

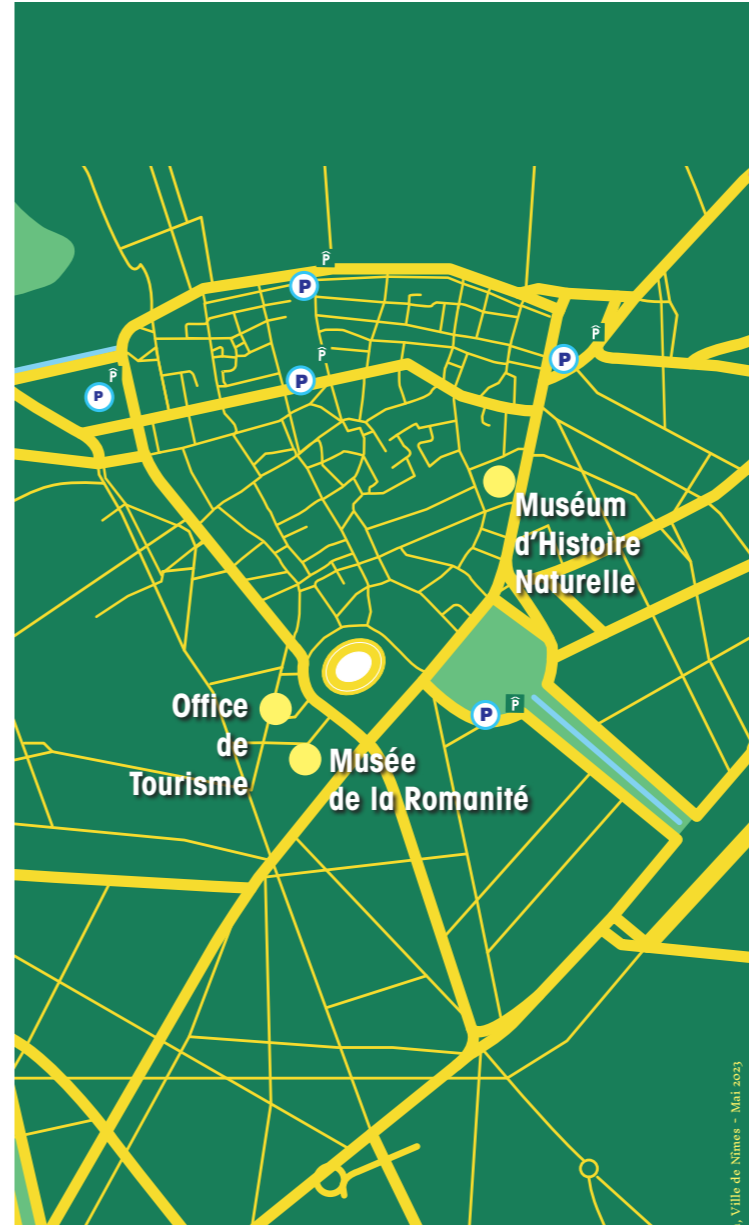
Atelier d'archéozoologie dans le jardin du Muséum

Samedi 17 et dimanche 18 juin de 10h à 18h30,



Présentation du métier d'archéozoologue par Allowen Evin et son équipe de l'ISEM, Université de Montpellier. L'équipe 'Dynamique de la biodiversité, anthropo-écologie' de l'Institut des Sciences de l'Evolution-Montpellier (ISEM) vous propose de venir découvrir les recherches en cours et de vous prêter au jeu de la recherche bio-archéologique. Et si vous veniez mener votre enquête archéologique avec nous ? Et tester vos connaissances sur les espèces domestiques ?

Gratuit, sans inscription, tout au long de la journée.



JOURNÉES EUROPÉENNES DE L'ARCHÉOLOGIE

17 et 18 juin 2023



© Dominique Marck, Ville de Nîmes



Réalisation : Bastien Rtlawski - Direction de la Communication, Ville de Nîmes - Mai 2023

Fouillez dans le programme journées-archeologie.fr et nimes.fr



#JEArcheo

