

# NOS PARTENAIRES CULTURELS



## THÉÂTRES / SALLES DE SPECTACLE

- **PALOMA** - 250 chemin de l'aérodrome - 04 11 94 00 10
- **THÉÂTRE CHRISTIAN LIGER** - Place Hubert Rouger - 04 66 76 74 49
- **THÉÂTRE DE NÎMES** - 1 place de la Calade - 04 66 36 65 00
- **THEATRE 7 - Maison du Théâtre et de la Poésie**  
30 bd Sergent Triaire - 06 18 84 66 75
- **TÉLÉMAC THÉÂTRE** - 14 rue Fernand Pelloutier - 04 66 21 07 60
- **PÉRISCOPE** - 4 rue de la Vierge - 04 66 76 10 56
- **L'ATP** - 4 de la Placette - 04 66 67 63 03
- **TRIPTYK THÉÂTRE** - 26 rue de la République - 04 66 62 06 66



## CINÉMAS

- **CINEMA CGR NIMES** - Avenue de la Méditerranée - Triangle de la Gare
- **CINEMA KINEPOLIS** - 130 rue Michel Debré - 04 66 04 48 00
- **SÉMAPHORE** - 25 rue Porte de France - 04 66 67 83 11

## PARTENAIRES

- **OFFICE DE TOURISME ET DES CONGRES DE NIMES /SPL AGATE**
- **CULTURESPACES** - 04 66 21 82 56
- **FNAC** de Nîmes - Coupole des Halles - 0825 020 020
- **ASSOCIATION DES LIBRAIRES NÎMOIS** - 11 rue Régale - 04 66 67 44 06
- **ASSOCIATION CHORUS** - 7 rue Maison Maternelle - 04 66 26 99 54
- **LIBRAIRIE LA BULLE** - 2 rue des Chapeliers - 04 66 76 05 91
- **LIBRAIRIE BOOK'IN** - 17 bd Amiral Courbet - 04 66 67 62 35
- **AAMAC** (Association des Amis du Musée d'Art Contemporain)  
04 66 76 35 75

# OÙ SE RENSEIGNER ?



## ACCUEIL JEUNESSE

12 rue de la Trésorerie  
04 66 27 76 86

Le service jeunesse peut répondre à vos questions sur le logement, les loisirs, l'emploi saisonnier, la vie pratique ou la santé.

<http://jeunesse.nimes.fr>

## PARTENAIRES DU DISPOSITIF

### CROUS - ANTENNE DE NÎMES

Cité MATISSE - 1 rue Matisse  
30907 Nîmes Cedex 2  
04 66 64 18 61

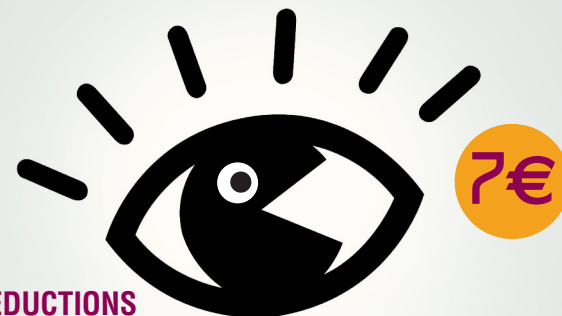
### UNÎMES

Université de Nîmes  
30021 Nîmes Cedex 1  
0 825 314 116 [www.unimes.fr](http://www.unimes.fr)



# LYCÉENS, ÉTUDIANTS & JEUNES DEMANDEURS D'EMPLOI

2019-2020



## RÉDUCTIONS

théâtre, cinéma, livres, spectacles... **-10 à -50%**

# CARTE CAMPUS CULTURE

En vente dès **le 15/10**

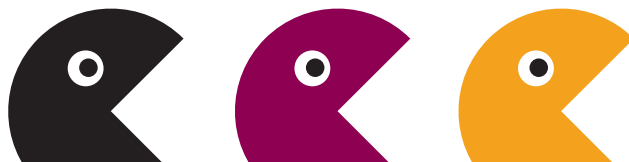
"Nouveau partenaire 2019 : Cinéma KINEPOLIS"

Service  
Jeunesse

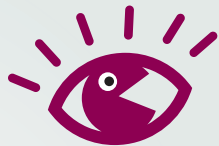
[jeunesse.nimes.fr](http://jeunesse.nimes.fr)  
04 66 27 76 86



La Ville avec un accent  
**Nîmes**



# EDITO



La culture est une nouvelle fois à la portée de tous avec la carte Campus Culture de la Ville de Nîmes que vous vous procurerez à l'accueil du service Jeunesse, 12 rue de la Trésorerie, pour seulement 7 euros.

Les détenteurs de la carte Campus pourront bénéficier, à des tarifs très attractifs, de places de concerts, de cinéma ou encore de théâtre, des entrées dans les monuments et les nombreux musées de la Ville, ou acheter des livres, des disques ou des films à des prix préférentiels. Ouvert à tous les étudiants post-bac, aux lycéens effectuant leur cursus dans un des établissements de la commune et aux jeunes nîmois de 16 à 25 ans en recherche d'emploi, Campus Culture est une preuve supplémentaire de l'importance accordée par la Ville à ses jeunes.

Je suis ainsi très heureux, au côté de Maud CHELVI SENDIN, Conseillère municipale déléguée à la Jeunesse, d'offrir au plus grand nombre, un accès direct à la Culture, qui permettra à certains de découvrir la ville et à d'autres de continuer à se divertir, grâce à une programmation culturelle éclectique et de grande qualité.

Je vous souhaite une belle année pleine de réussite et de découvertes.

**Jean-Paul FOURNIER**  
Maire de Nîmes



## MODE D'EMPLOI DE LA CARTE CAMPUS CULTURE

### QUI PEUT EN BÉNÉFICIER ?

Tous les lycéens, les étudiants inscrits dans un établissement scolaire nîmois agréé par l'Education Nationale, les stagiaires de la formation professionnelle, les jeunes âgés de 15 ans et plus inscrits dans un établissement spécialisé et les jeunes demandeurs d'emploi âgés de moins de 26 ans résidant à Nîmes.

### OÙ ET COMMENT L'ACHETER ?

• À L'ESPACE JEUNESSE - Du 15 octobre 2019 au 1<sup>er</sup> juin 2020

Le mercredi 9h-13h / 14h-17h

[jeunesse@ville-nimes.fr](mailto:jeunesse@ville-nimes.fr)

*Munissez-vous d'une carte d'étudiant(e) ou d'un certificat de scolarité, d'une photo d'identité, d'un justificatif de domicile pour les Nîmois effectuant des études dans une autre commune ou d'un justificatif de recherche d'emploi. Attention la carte est nominative et incessible.*

### QUEL EST SON PRIX ?

Elle est vendue 7 € et peut vous permettre de bénéficier de remises sur les places de théâtre, de cinéma, de concert, de spectacle et activités culturelles.

7€

### COMMENT ÇA MARCHE ?

Pour le **Cinéma le Sémaphore** et les **théâtres**, la carte ne donne pas droit à un accès direct dans les salles. Vous devez auparavant vous procurer des bons à l'accueil du service Jeunesse. Muni(e) de ce bon et de votre carte, vous retirez votre place au guichet du cinéma ou du théâtre choisi. Pour les concerts à **Paloma** vous recevrez un mail du service jeunesse vous proposant les 3 concerts coups de cœurs. Vous devrez ensuite venir retirer votre réservation, dans la limite des places disponibles. Paiement à Paloma le soir du concert sur présentation de votre réservation.

Le Campus Culture est valable à compter de la date d'achat jusqu'au 14 octobre 2020

## LES PRIVILEGES

La place à **3,50€** pour le Sémaphore

La place à **5€** pour le Cinéma CGR

La place à **5€** pour le cinéma Kinépolis **Nouveauté**

La place à **4€** pour le Périscope

La place à **4€** pour le Télémac

La place à **4€** pour le Théâtre 7-Maison du théâtre et de la poésie

La place à **5€** pour le Théâtre de Nîmes

La place à **4€** pour l'ATP

La place à **3€** pour le Triptyk Théâtre



## LES AVANTAGES

- **ASSOCIATION CHORUS :**  
- 50 % sur les ateliers et les stages
- **THEATRE CHRISTIAN LIGER :** Tarifs minis
- **PALOMA :** -80% sur les 3 concerts "Coup de cœur"
- **A.A.M.A.C. :** carte d'adhérent offerte (accès gratuit aux expos de Carré d'Art musée d'Art Contemporain ; visite guidée ou libre)
- **ASSOCIATION DES LIBRAIRES NÎMOIS**  
(Teissier, Aux Lettres de mon Moulin, Carré d'Art, Diderot, Goyard, L'Eau Vive, Siloë Biblica), La Bulle 5 % de réduction et Book'in 10 % de réduction
- **FNAC :** 10€ offerts (crédités sur la carte) pour l'achat de la carte adhérent (valable 3 ans) d'une valeur de 10,99 €
- **OFFICE DE TOURISME ET DES CONGRES DE NIMES / SPL AGATE :**  
Visite guidée offerte "Rendez-vous Nîmes"
- **CULTURESPACES :** gratuité des visites des monuments nîmois (Les Arènes, la Maison Carrée et la Tour Magne)